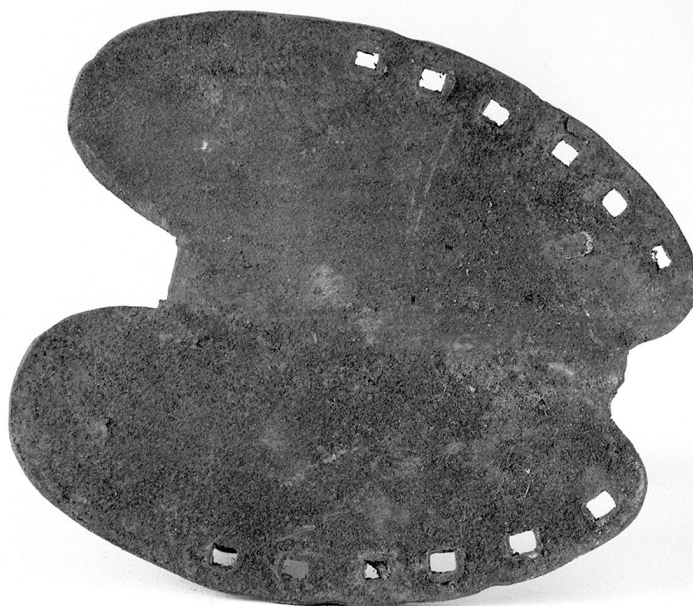


# SCHEDA



## CD - CODICI

TSK - Tipo di scheda	BDM
LIR - Livello di ricerca	P
NCT - CODICE UNIVOCO	
NCTR - Codice regione	09
NCTN - Numero catalogo generale	00481035
ESC - Ente schedatore	C18 (L.160/88)
ECP - Ente competente	S61

## LC - LOCALIZZAZIONE

### PVC - LOCALIZZAZIONE GEOGRAFICO-AMMINISTRATIVA

PVCS - Stato	ITALIA
PVCP - Provincia	SI
PVCC - Comune	Asciano

### LDC - COLLOCAZIONE SPECIFICA

## LA - ALTRE LOCALIZZAZIONI

TCL - Tipo di localizzazione	di rilevamento
------------------------------	----------------

### PRV - LOCALIZZAZIONE GEOGRAFICO-AMMINISTRATIVA

PRVR - Regione	Toscana
PRVP - Provincia	SI
PRVC - Comune	Asciano

### PRC - COLLOCAZIONE SPECIFICA DI PROVENIENZA

## OG - OGGETTO

### OGT - DEFINIZIONE DELL'OGGETTO

OGTD - Definizione	ferro da bue
--------------------	--------------

**AU - AUTORE FABBRICAZIONE/ ESECUZIONE****ATB - AMBITO DI PRODUZIONE**

<b>ATBD - Denominazione</b>	senese
<b>ATBM - Motivazione</b>	NR (recupero pregresso)
<b>MOF - Modalità di fabbricazione/ esecuzione</b>	artigianale

**DTF - CRONOLOGIA DI FABBRICAZIONE/ ESECUZIONE**

<b>DTFZ - Datazione</b>	1950 ante
<b>DTFM - Motivazione della datazione</b>	informazioni raccolte sul campo

**MT - DATI TECNICI****MTC - MATERIA E TECNICA**

<b>MTCM - Materia</b>	ferro
<b>MTCT - Tecnica</b>	forgiatura/ foratura

**MIS - MISURE**

<b>MISU - Unità</b>	cm.
<b>MISL - Larghezza</b>	12.8
<b>MISN - Lunghezza</b>	14
<b>MISG - Peso</b>	350
<b>MISV - Varie</b>	la distanza tra i fori e cm 8

**UT - USO**

<b>UTF - Funzione</b>	correggere difetti plantari e proteggere lo zoccolo dei buoi (v)
<b>UTM - Modalità d'uso</b>	s'immobilizza l'animale in un travaglio, si legano le zampe e si procede alla ferratura deponendo sull'orlo plantare questo ferro tondo adattandolo all'anatomia dello zoccolo con le tenaglie e la lima; si fissa poi con i chiodi
<b>UTO - Occasione</b>	per la ferratura

**UTL - LOCALIZZAZIONE GEOGRAFICO-AMMINISTRATIVA**

<b>UTLR - Regione</b>	Toscana
<b>UTLP - Provincia</b>	SI
<b>UTLC - Comune</b>	Asciano

**CO - CONSERVAZIONE****STC - STATO DI CONSERVAZIONE**

<b>STCC - Dati di conservazione</b>	buono
-------------------------------------	-------

**DA - DATI ANALITICI****DES - DESCRIZIONE**

<b>DESO - Indicazioni sull'oggetto</b>	ferro per bue
--	---------------

**TU - CONDIZIONE GIURIDICA E VINCOLI****ACQ - ACQUISIZIONE**

<b>ACQT - Tipo di acquisizione</b>	donazione
<b>ACQD - Data</b>	1950 ca.

**CDG - CONDIZIONE GIURIDICA**

<b>CDGG - Indicazione generica</b>	proprietà privata
------------------------------------	-------------------

## **DO - FONTI E DOCUMENTI DI RIFERIMENTO**

### **FTA - DOCUMENTAZIONE FOTOGRAFICA**

<b>FTAX - Genere</b>	specifiche allegate
<b>FTAP - Tipo</b>	fotografia b/n
<b>FTAN - Codice identificativo</b>	SBAS SI 25309 P

### **INF - DATI RELATIVI ALLE FONTI ORALI**

<b>INFS - Scolarità</b>	licenza elementare
<b>INFM - Mestiere o professione</b>	pensionato

### **BIB - BIBLIOGRAFIA**

<b>BIBX - Genere</b>	di contesto
<b>BIBA - Autore</b>	Sebesta G.
<b>BIBD - Anno di edizione</b>	1983
<b>BIBH - Sigla per citazione</b>	00001795

### **BIB - BIBLIOGRAFIA**

<b>BIBX - Genere</b>	di contesto
<b>BIBA - Autore</b>	Humbert R.
<b>BIBD - Anno di edizione</b>	1988
<b>BIBH - Sigla per citazione</b>	00001799

## **CM - COMPILAZIONE**

### **CMP - COMPILAZIONE**

<b>CMPD - Data</b>	1996
<b>CMPN - Nome</b>	Civitelli S.

<b>FUR - Funzionario responsabile</b>	Gnoni C.
---------------------------------------	----------

### **AGG - AGGIORNAMENTO**

<b>AGGD - Data</b>	2006
<b>AGGN - Nome</b>	ARTPAST

## **AN - ANNOTAZIONI**