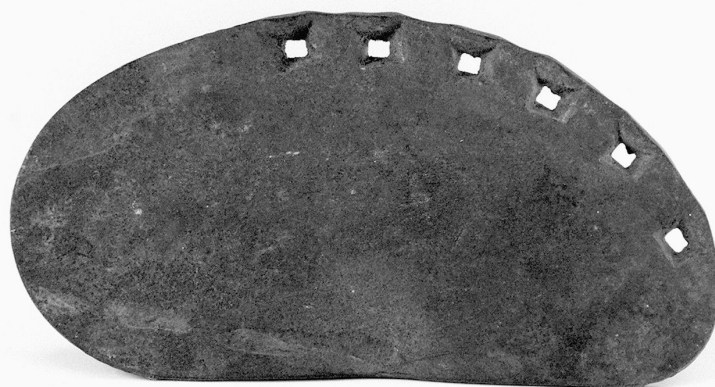


SCHEDA



CD - CODICI

TSK - Tipo di scheda	BDM
LIR - Livello di ricerca	P
NCT - CODICE UNIVOCO	
NCTR - Codice regione	09
NCTN - Numero catalogo generale	00481038
ESC - Ente schedatore	C18 (L.160/88)
ECP - Ente competente	S61

LC - LOCALIZZAZIONE

PVC - LOCALIZZAZIONE GEOGRAFICO-AMMINISTRATIVA

PVCS - Stato	ITALIA
PVCP - Provincia	SI
PVCC - Comune	Asciano

LDC - COLLOCAZIONE SPECIFICA

LA - ALTRE LOCALIZZAZIONI

TCL - Tipo di localizzazione	di rilevamento
------------------------------	----------------

PRV - LOCALIZZAZIONE GEOGRAFICO-AMMINISTRATIVA

PRVR - Regione	Toscana
PRVP - Provincia	SI
PRVC - Comune	Asciano

PRC - COLLOCAZIONE SPECIFICA DI PROVENIENZA

OG - OGGETTO

OGT - DEFINIZIONE DELL'OGGETTO

OGTD - Definizione	ferro da bue
--------------------	--------------

AU - AUTORE FABBRICAZIONE/ ESECUZIONE

ATB - AMBITO DI PRODUZIONE

ATBD - Denominazione	senese
ATBM - Motivazione	NR (recupero pregresso)

MOF - Modalità di fabbricazione/ esecuzione	artigianale
DTF - CRONOLOGIA DI FABBRICAZIONE/ ESECUZIONE	
DTFZ - Datazione	1950 ante
DTFM - Motivazione della datazione	informazioni raccolte sul campo
MT - DATI TECNICI	
MTC - MATERIA E TECNICA	
MTCM - Materia	ferro
MTCT - Tecnica	forgiatura/ foratura
MIS - MISURE	
MISU - Unità	cm.
MISL - Larghezza	6.5
MISN - Lunghezza	12.5
MISG - Peso	150
MISV - Varie	la distanza tra i fori è di cm 1
UT - USO	
UTF - Funzione	proteggere lo zoccolo della mucca (v)
UTM - Modalità d'uso	s'immobilizza il bovino nel travaglio, si legano le zampe e si procede alla ferratura ponendo sull'orlo plantare il ferro appena forgiato, adattandolo all'anatomia dello zoccolo con la tenaglia da unghia. Il ferro viene poi fissato con i chiodi
UTO - Occasione	per la ferratura
UTL - LOCALIZZAZIONE GEOGRAFICO-AMMINISTRATIVA	
UTLR - Regione	Toscana
UTLP - Provincia	SI
UTLC - Comune	Asciano
CO - CONSERVAZIONE	
STC - STATO DI CONSERVAZIONE	
STCC - Dati di conservazione	buono
DA - DATI ANALITICI	
DES - DESCRIZIONE	
DESO - Indicazioni sull'oggetto	ferro per bue
TU - CONDIZIONE GIURIDICA E VINCOLI	
ACQ - ACQUISIZIONE	
ACQT - Tipo di acquisizione	donazione
ACQD - Data	1950 ca.
CDG - CONDIZIONE GIURIDICA	
CDGG - Indicazione generica	proprietà privata
DO - FONTI E DOCUMENTI DI RIFERIMENTO	
FTA - DOCUMENTAZIONE FOTOGRAFICA	

FTAX - Genere	specifiche allegate
FTAP - Tipo	fotografia b/n
FTAN - Codice identificativo	SBAS SI 25312 P
INF - DATI RELATIVI ALLE FONTI ORALI	
INFS - Scolarità	licenza elementare
INFM - Mestiere o professione	pensionato
BIB - BIBLIOGRAFIA	
BIBX - Genere	di confronto
BIBA - Autore	Sebesta G.
BIBD - Anno di edizione	1983
BIBH - Sigla per citazione	00001795
BIB - BIBLIOGRAFIA	
BIBX - Genere	di contesto
BIBA - Autore	Humbert R.
BIBD - Anno di edizione	1988
BIBH - Sigla per citazione	00001799
CM - COMPILAZIONE	
CMP - COMPILAZIONE	
CMPD - Data	1996
CMPN - Nome	Civitelli S.
FUR - Funzionario responsabile	Gnoni C.
AGG - AGGIORNAMENTO	
AGGD - Data	2006
AGGN - Nome	ARTPAST
AN - ANNOTAZIONI	