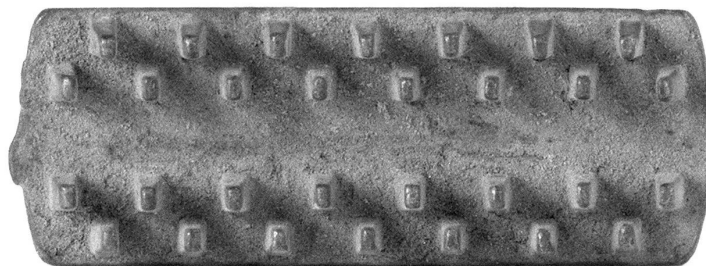


SCHEDA



CD - CODICI

TSK - Tipo di scheda	BDM
LIR - Livello di ricerca	P
NCT - CODICE UNIVOCO	
NCTR - Codice regione	09
NCTN - Numero catalogo generale	00481062
ESC - Ente schedatore	C18 (L.160/88)
ECP - Ente competente	S61

LC - LOCALIZZAZIONE

PVC - LOCALIZZAZIONE GEOGRAFICO-AMMINISTRATIVA

PVCS - Stato	ITALIA
PVCP - Provincia	SI
PVCC - Comune	Asciano

LDC - COLLOCAZIONE SPECIFICA

OG - OGGETTO

OGT - DEFINIZIONE DELL'OGGETTO

OGTD - Definizione	pettine
--------------------	---------

AU - AUTORE FABBRICAZIONE/ ESECUZIONE

ATB - AMBITO DI PRODUZIONE

ATBD - Denominazione	senese
ATBM - Motivazione	NR (recupero pregresso)
MOF - Modalità di fabbricazione/ esecuzione	industriale

DTF - CRONOLOGIA DI FABBRICAZIONE/ ESECUZIONE

DTFZ - Datazione	1950 ante
DTFM - Motivazione della datazione	informazioni raccolte sul campo

MT - DATI TECNICI

MTC - MATERIA E TECNICA

MTCM - Materia	ferro
MTCT - Tecnica	fusione/ stampaggio

MIS - MISURE

MISU - Unità	cm.
--------------	-----

MISL - Larghezza	2.5
MISN - Lunghezza	7
MISS - Spessore	1
MISG - Peso	25

UT - USO

UTF - Funzione	ricollegare cinghie spezzate (v)
UTM - Modalità d'uso	si fa in modo che due pettini si incastrino tra loro saldando al loro interno i due capi della cinghia spezzata
UTO - Occasione	in caso di rottura di cinghie delle seghe a nastro o di puleggie, etc.

UTL - LOCALIZZAZIONE GEOGRAFICO-AMMINISTRATIVA

UTLR - Regione	Toscana
UTLP - Provincia	SI
UTLC - Comune	Asciano

CO - CONSERVAZIONE

STC - STATO DI CONSERVAZIONE

STCC - Dati di conservazione	buono
------------------------------	-------

DA - DATI ANALITICI

DES - DESCRIZIONE

DESO - Indicazioni sull'oggetto	pettine
---------------------------------	---------

ISR - ISCRIZIONI

ISRC - Classe di appartenenza	documentaria
ISRL - Lingua	italiana
ISRS - Tecnica di scrittura	a impressione
ISRT - Tipo di caratteri	lettere capitali/ numeri arabi
ISRP - Posizione	sulla parte anteriore
ISRI - Trascrizione	HARRIS'S PATENT/ .D'ITALIA. / 70 2 3/4 IN

TU - CONDIZIONE GIURIDICA E VINCOLI

ACQ - ACQUISIZIONE

ACQT - Tipo di acquisizione	donazione
ACQD - Data	1950 ca.

CDG - CONDIZIONE GIURIDICA

CDGG - Indicazione generica	proprietà privata
-----------------------------	-------------------

DO - FONTI E DOCUMENTI DI RIFERIMENTO

FTA - DOCUMENTAZIONE FOTOGRAFICA

FTAX - Genere	specifiche allegate
FTAP - Tipo	fotografia b/n
FTAN - Codice identificativo	SBAS SI 25341 P

FTA - DOCUMENTAZIONE FOTOGRAFICA

FTAX - Genere	specifiche allegate
FTAP - Tipo	fotografia b/n

INF - DATI RELATIVI ALLE FONTI ORALI**INFS - Scolarità** terza elementare**INFM - Mestiere o professione** pensionato**BIB - BIBLIOGRAFIA****BIBX - Genere** di contesto**BIBA - Autore** Zaccara E./ Pioletti B.**BIBD - Anno di edizione** 1970**BIBH - Sigla per citazione** 00001782**CM - COMPILAZIONE****CMP - COMPILAZIONE****CMPD - Data** 1996**CMPN - Nome** Civitelli S.**FUR - Funzionario responsabile** Gnoni C.**AGG - AGGIORNAMENTO****AGGD - Data** 2006**AGGN - Nome** ARTPAST**AN - ANNOTAZIONI**