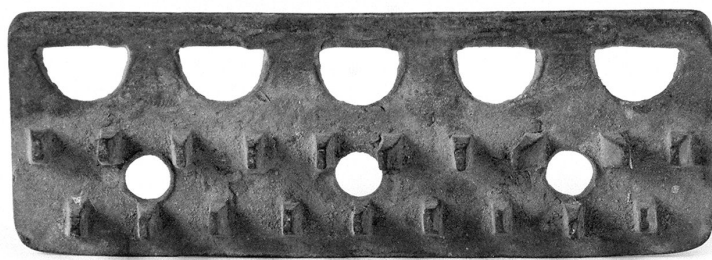


# SCHEDA



## CD - CODICI

TSK - Tipo di scheda	BDM
LIR - Livello di ricerca	P
NCT - CODICE UNIVOCO	
NCTR - Codice regione	09
NCTN - Numero catalogo generale	00481063
ESC - Ente schedatore	C18 (L.160/88)
ECP - Ente competente	S61

## LC - LOCALIZZAZIONE

### PVC - LOCALIZZAZIONE GEOGRAFICO-AMMINISTRATIVA

PVCS - Stato	ITALIA
PVCP - Provincia	SI
PVCC - Comune	Asciano

### LDC - COLLOCAZIONE SPECIFICA

## OG - OGGETTO

### OGT - DEFINIZIONE DELL'OGGETTO

OGTD - Definizione	pettine
--------------------	---------

## AU - AUTORE FABBRICAZIONE/ ESECUZIONE

### ATB - AMBITO DI PRODUZIONE

ATBD - Denominazione	senese
ATBM - Motivazione	NR (recupero pregresso)
MOF - Modalità di fabbricazione/ esecuzione	industriale

### DTF - CRONOLOGIA DI FABBRICAZIONE/ ESECUZIONE

DTFZ - Datazione	1950 ante
DTFM - Motivazione della datazione	informazioni raccolte sul campo

## MT - DATI TECNICI

### MTC - MATERIA E TECNICA

MTCM - Materia	ferro
MTCT - Tecnica	fusione/ stampaggio

### MIS - MISURE

MISU - Unità	cm.
--------------	-----

MISL - Larghezza	4
MISN - Lunghezza	11.3
MISS - Spessore	1.3
MISG - Peso	50
<b>UT - USO</b>	
UTF - Funzione	ricollegare cinghie spezzate (v)
UTM - Modalità d'uso	si fa in modo che i due pettini si incastrino tra loro saldando al loro interno i due capi della cinghia spezzata
UTO - Occasione	in caso di rottura di cinghie di seghe a nastro o di puleggie, etc.
<b>UTL - LOCALIZZAZIONE GEOGRAFICO-AMMINISTRATIVA</b>	
UTLR - Regione	Toscana
UTLP - Provincia	SI
UTLC - Comune	Asciano
<b>CO - CONSERVAZIONE</b>	
<b>STC - STATO DI CONSERVAZIONE</b>	
STCC - Dati di conservazione	buono
<b>DA - DATI ANALITICI</b>	
<b>DES - DESCRIZIONE</b>	
DESO - Indicazioni sull'oggetto	pettine
<b>TU - CONDIZIONE GIURIDICA E VINCOLI</b>	
<b>ACQ - ACQUISIZIONE</b>	
ACQT - Tipo di acquisizione	donazione
ACQD - Data	1950 ca.
<b>CDG - CONDIZIONE GIURIDICA</b>	
CDGG - Indicazione generica	proprietà privata
<b>DO - FONTI E DOCUMENTI DI RIFERIMENTO</b>	
<b>FTA - DOCUMENTAZIONE FOTOGRAFICA</b>	
FTAX - Genere	specifiche allegate
FTAP - Tipo	fotografia b/n
FTAN - Codice identificativo	SBAS SI 25343 P
<b>INF - DATI RELATIVI ALLE FONTI ORALI</b>	
INFS - Scolarità	terza elementare
INFM - Mestiere o professione	pensionato
<b>BIB - BIBLIOGRAFIA</b>	
BIBX - Genere	di contesto
BIBA - Autore	Zaccara E./ Pioletti B.
BIBD - Anno di edizione	1970
BIBH - Sigla per citazione	00001782
<b>CM - COMPILAZIONE</b>	
<b>CMP - COMPILAZIONE</b>	

<b>CMPD - Data</b>	1996
<b>CMPN - Nome</b>	Civitelli S.
<b>FUR - Funzionario responsabile</b>	Gnoni C.
<b>AGG - AGGIORNAMENTO</b>	
<b>AGGD - Data</b>	2006
<b>AGGN - Nome</b>	ARTPAST
<b>AN - ANNOTAZIONI</b>	