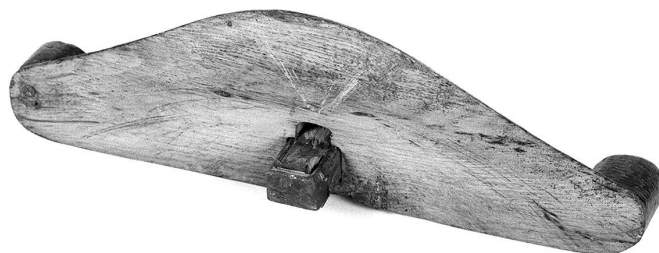


# SCHEDA



## CD - CODICI

TSK - Tipo di scheda	BDM
LIR - Livello di ricerca	P
NCT - CODICE UNIVOCO	
NCTR - Codice regione	09
NCTN - Numero catalogo generale	00481101
ESC - Ente schedatore	C18 (L.160/88)
ECP - Ente competente	S61

## LC - LOCALIZZAZIONE

### PVC - LOCALIZZAZIONE GEOGRAFICO-AMMINISTRATIVA

PVCS - Stato	ITALIA
PVCP - Provincia	SI
PVCC - Comune	Asciano

### LDC - COLLOCAZIONE SPECIFICA

## LA - ALTRE LOCALIZZAZIONI

TCL - Tipo di localizzazione	di rilevamento
------------------------------	----------------

### PRV - LOCALIZZAZIONE GEOGRAFICO-AMMINISTRATIVA

PRVR - Regione	Toscana
PRVP - Provincia	SI
PRVC - Comune	Asciano

### PRC - COLLOCAZIONE SPECIFICA DI PROVENIENZA

## OG - OGGETTO

### OGT - DEFINIZIONE DELL'OGGETTO

OGTD - Definizione	graffietto
--------------------	------------

### OGA - DENOMINAZIONE LOCALE DELL'OGGETTO

OGAG - Genere di denominazione	consuetudinaria
OGAD - Denominazione	distanziatore(v)

## AU - AUTORE FABBRICAZIONE/ ESECUZIONE

### ATB - AMBITO DI PRODUZIONE

<b>ATBD - Denominazione</b>	senese
<b>ATBM - Motivazione</b>	contesto
<b>LDF - LOCALIZZAZIONE GEOGRAFICO-AMMINISTRATIVA</b>	
<b>LDFR - Regione</b>	Toscana
<b>LDFP - Provincia</b>	SI
<b>LDFC - Comune</b>	Asciano
<b>MOF - Modalità di fabbricazione/ esecuzione</b>	artigianale
<b>DTF - CRONOLOGIA DI FABBRICAZIONE/ ESECUZIONE</b>	
<b>DTFZ - Datazione</b>	1950 ante
<b>DTFM - Motivazione della datazione</b>	informazioni raccolte "sul terreno"
<b>MT - DATI TECNICI</b>	
<b>MTC - MATERIA E TECNICA</b>	
<b>MTCM - Materia</b>	legno
<b>MTCT - Tecnica</b>	scultura/ sagomatura
<b>MTC - MATERIA E TECNICA</b>	
<b>MTCM - Materia</b>	ferro
<b>MTCT - Tecnica</b>	fusione/ stampaggio
<b>MIS - MISURE</b>	
<b>MISU - Unità</b>	cm.
<b>MISA - Altezza</b>	10.5
<b>MISL - Larghezza</b>	8.5
<b>MISN - Lunghezza</b>	33
<b>MISG - Peso</b>	790
<b>MISV - Varie</b>	lungh. lama a denti cm.1
<b>UT - USO</b>	
<b>UTF - Funzione</b>	tracciare linee su superfici di legno o di metallo(v)
<b>UTM - Modalità d'uso</b>	lo si fa scorrere contro il bordo dell'oggetto in modo da permettere alla lama di tracciare una parallela ad bordo stesso ad una distanza regolabile mediante un dispositivo a vite. La parte convessa facilita la presa della mano sinistra(v)
<b>UTO - Occasione</b>	per costruire botti e bigonce (v)
<b>UTN - UTENTE</b>	
<b>UTNM - Mestiere o professione</b>	bottaio
<b>UTNC - Categorie sociali di utenza</b>	M, coniugato, pensionato
<b>UTL - LOCALIZZAZIONE GEOGRAFICO-AMMINISTRATIVA</b>	
<b>UTLR - Regione</b>	Toscana
<b>UTLP - Provincia</b>	SI
<b>UTLC - Comune</b>	Asciano
<b>CO - CONSERVAZIONE</b>	
<b>STC - STATO DI CONSERVAZIONE</b>	

<b>STCC - Dati di conservazione</b>	buono
<b>DA - DATI ANALITICI</b>	
<b>DES - DESCRIZIONE</b>	
<b>DESO - Indicazioni sull'oggetto</b>	graffietto
<b>TU - CONDIZIONE GIURIDICA E VINCOLI</b>	
<b>ACQ - ACQUISIZIONE</b>	
<b>ACQT - Tipo di acquisizione</b>	donazione
<b>ACQD - Data</b>	1950 ca.
<b>CDG - CONDIZIONE GIURIDICA</b>	
<b>CDGG - Indicazione generica</b>	proprietà privata
<b>DO - FONTI E DOCUMENTI DI RIFERIMENTO</b>	
<b>FTA - DOCUMENTAZIONE FOTOGRAFICA</b>	
<b>FTAX - Genere</b>	specifiche allegate
<b>FTAP - Tipo</b>	fotografia b/n
<b>FTAN - Codice identificativo</b>	SBAS SI 25384 P
<b>FTA - DOCUMENTAZIONE FOTOGRAFICA</b>	
<b>FTAX - Genere</b>	specifiche allegate
<b>FTAP - Tipo</b>	fotografia b/n
<b>INF - DATI RELATIVI ALLE FONTI ORALI</b>	
<b>INFS - Scolarità</b>	licenza media inferiore
<b>INFM - Mestiere o professione</b>	pensionato
<b>REG - REGISTRAZIONI</b>	
<b>BIB - BIBLIOGRAFIA</b>	
<b>BIBX - Genere</b>	di confronto
<b>BIBA - Autore</b>	Clark S.
<b>BIBD - Anno di edizione</b>	1977
<b>BIBN - Volume, n. del fascicolo, pagine</b>	p. 100
<b>BIBH - Sigla per citazione</b>	00001788
<b>CM - COMPILAZIONE</b>	
<b>CMP - COMPILAZIONE</b>	
<b>CMPD - Data</b>	1995
<b>CMPN - Nome</b>	Ulivieri S.
<b>FUR - Funzionario responsabile</b>	Gnoni C.
<b>FUR - Funzionario responsabile</b>	Gnoni C.
<b>AGG - AGGIORNAMENTO</b>	
<b>AGGD - Data</b>	2006
<b>AGGN - Nome</b>	ARTPAST

