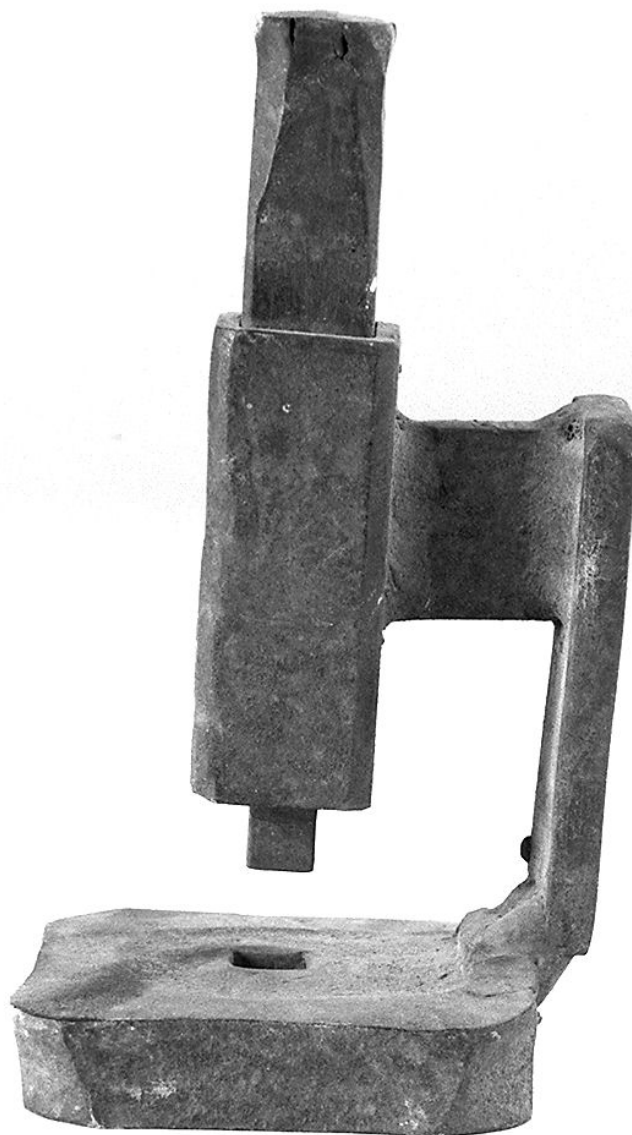


## SCHEDA



### CD - CODICI

<b>TSK - Tipo di scheda</b>	BDM
<b>LIR - Livello di ricerca</b>	P
<b>NCT - CODICE UNIVOCO</b>	
<b>NCTR - Codice regione</b>	09
<b>NCTN - Numero catalogo generale</b>	00481300
<b>ESC - Ente schedatore</b>	C18 (L.160/88)
<b>ECP - Ente competente</b>	S61

### LC - LOCALIZZAZIONE

#### PVC - LOCALIZZAZIONE GEOGRAFICO-AMMINISTRATIVA

<b>PVCS - Stato</b>	ITALIA
<b>PVCP - Provincia</b>	SI
<b>PVCC - Comune</b>	Asciano

#### LDC - COLLOCAZIONE

SPECIFICA	
LA - ALTRE LOCALIZZAZIONI	
TCL - Tipo di localizzazione	di rilevamento
PRV - LOCALIZZAZIONE GEOGRAFICO-AMMINISTRATIVA	
PRVR - Regione	Toscana
PRVP - Provincia	SI
PRVC - Comune	Asciano
PRC - COLLOCAZIONE SPECIFICA DI PROVENIENZA	
OG - OGGETTO	
OGT - DEFINIZIONE DELL'OGGETTO	
OGTD - Definizione	chiodaia
AU - AUTORE FABBRICAZIONE/ ESECUZIONE	
ATB - AMBITO DI PRODUZIONE	
ATBD - Denominazione	senese
ATBM - Motivazione	NR (recupero pregresso)
MOF - Modalità di fabbricazione/ esecuzione	artigianale
DTF - CRONOLOGIA DI FABBRICAZIONE/ ESECUZIONE	
DTFZ - Datazione	1950 ante
DTFM - Motivazione della datazione	informazioni raccolte "sul terreno"
MT - DATI TECNICI	
MTC - MATERIA E TECNICA	
MTCM - Materia	ferro
MTCT - Tecnica	fusione/ assemblaggio a pressione
MIS - MISURE	
MISU - Unità	cm.
MISA - Altezza	8
MISL - Larghezza	8
MISS - Spessore	1.2
MISG - Peso	550
UT - USO	
UTF - Funzione	fucinare chiodi e bulloni(v)
UTM - Modalità d'uso	tagliato il tondino di ferro nella misura desiderata e portato al calor rosso, si inserisce nel foro della chiodaia e si batte sull'estremità fino a formare la testa(v)
UTO - Occasione	per sagomare la testa ai chiodi e ai bulloni (v)
UTN - UTENTE	
UTNM - Mestiere o professione	fabbro
UTNC - Categorie sociali di utenza	M, coniugato, pensionato

<b>UTL - LOCALIZZAZIONE GEOGRAFICO-AMMINISTRATIVA</b>	
<b>UTLR - Regione</b>	Toscana
<b>UTLP - Provincia</b>	SI
<b>UTLC - Comune</b>	Asciano
<b>CO - CONSERVAZIONE</b>	
<b>STC - STATO DI CONSERVAZIONE</b>	
<b>STCC - Dati di conservazione</b>	mediocre
<b>STCS - Indicazioni specifiche</b>	l'oggetto risulta bloccato dalla ruggine
<b>DA - DATI ANALITICI</b>	
<b>DES - DESCRIZIONE</b>	
<b>DESO - Indicazioni sull'oggetto</b>	chiodaia
<b>TU - CONDIZIONE GIURIDICA E VINCOLI</b>	
<b>ACQ - ACQUISIZIONE</b>	
<b>ACQT - Tipo di acquisizione</b>	acquisto
<b>ACQD - Data</b>	1950 ca.
<b>CDG - CONDIZIONE GIURIDICA</b>	
<b>CDGG - Indicazione generica</b>	proprietà privata
<b>DO - FONTI E DOCUMENTI DI RIFERIMENTO</b>	
<b>FTA - DOCUMENTAZIONE FOTOGRAFICA</b>	
<b>FTAX - Genere</b>	specifiche allegate
<b>FTAP - Tipo</b>	fotografia b/n
<b>FTAN - Codice identificativo</b>	SBAS SI 25595 P
<b>INF - DATI RELATIVI ALLE FONTI ORALI</b>	
<b>INFS - Scolarità</b>	licenza elementare
<b>INFM - Mestiere o professione</b>	pensionato
<b>CM - COMPILAZIONE</b>	
<b>CMP - COMPILAZIONE</b>	
<b>CMPD - Data</b>	1996
<b>CMPN - Nome</b>	Ulivieri S.
<b>FUR - Funzionario responsabile</b>	Gnoni C.
<b>FUR - Funzionario responsabile</b>	Gnoni C.
<b>AGG - AGGIORNAMENTO</b>	
<b>AGGD - Data</b>	2006
<b>AGGN - Nome</b>	ARTPAST
<b>AN - ANNOTAZIONI</b>	