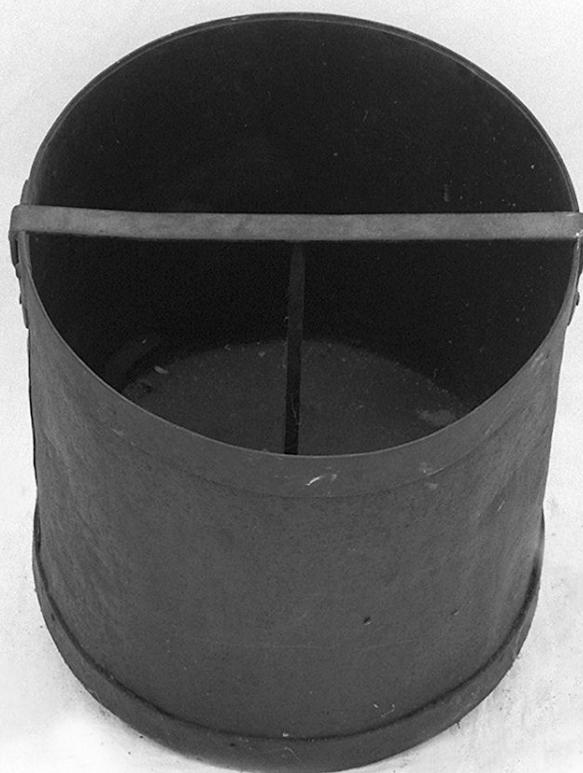


SCHEDA



CD - CODICI

TSK - Tipo di scheda	BDM
LIR - Livello di ricerca	P
NCT - CODICE UNIVOCO	
NCTR - Codice regione	09
NCTN - Numero catalogo generale	00481473
ESC - Ente schedatore	C18 (L.160/88)
ECP - Ente competente	S61

LC - LOCALIZZAZIONE

PVC - LOCALIZZAZIONE GEOGRAFICO-AMMINISTRATIVA

PVCS - Stato	ITALIA
PVCP - Provincia	SI
PVCC - Comune	Montepulciano
PVCF - Frazione	Acquaviva

LDC - COLLOCAZIONE SPECIFICA

LDCT - Tipologia	magazzino
LDCN - Denominazione attuale	Magazzino di proprietà di Vincenzini Vincenzo
LDCU - Indirizzo	Via Fratelli Braschi, 127-131
LDCM - Denominazione	

raccolta	Collezione Pubblica Comunale
OG - OGGETTO	
OGT - DEFINIZIONE DELL'OGGETTO	
OGTD - Definizione	staio
AU - AUTORE FABBRICAZIONE/ ESECUZIONE	
ATB - AMBITO DI PRODUZIONE	
ATBD - Denominazione	italiano
ATBM - Motivazione	NR (recupero pregresso)
MOF - Modalità di fabbricazione/ esecuzione	artigianale
DTF - CRONOLOGIA DI FABBRICAZIONE/ ESECUZIONE	
DTFZ - Datazione	1983 ante
DTFM - Motivazione della datazione	bibliografia
MT - DATI TECNICI	
MTC - MATERIA E TECNICA	
MTCM - Materia	lamiera di ferro
MTCT - Tecnica	taglio/ piegatura
MTC - MATERIA E TECNICA	
MTCM - Materia	ferro
MTCT - Tecnica	taglio/ saldatura
MIS - MISURE	
MISU - Unità	cm.
MISA - Altezza	32.8
MISD - Diametro	31.9
MISG - Peso	4000
UT - USO	
UTF - Funzione	misurare aridi
UTM - Modalità d'uso	veniva riempito con il cererale da misurare che poi veniva livellato
UTO - Occasione	dopo la raccolta
UTL - LOCALIZZAZIONE GEOGRAFICO-AMMINISTRATIVA	
UTLR - Regione	Toscana
UTLP - Provincia	SI
UTLC - Comune	Montepulciano
CO - CONSERVAZIONE	
STC - STATO DI CONSERVAZIONE	
STCC - Dati di conservazione	mediocre
STCS - Indicazioni specifiche	è arrugginito
DA - DATI ANALITICI	
DES - DESCRIZIONE	
DESO - Indicazioni sull'oggetto	staio

TU - CONDIZIONE GIURIDICA E VINCOLI**ACQ - ACQUISIZIONE**

ACQT - Tipo di acquisizione	donazione
ACQD - Data	1983
ACQL - Luogo di acquisizione	SI/ Montepulciano

CDG - CONDIZIONE GIURIDICA

CDGG - Indicazione generica	proprietà Ente locale
CDGS - Indicazione specifica	Comune di Montepulciano
CDGI - Indirizzo	Piazza Grande, 1

DO - FONTI E DOCUMENTI DI RIFERIMENTO**FTA - DOCUMENTAZIONE FOTOGRAFICA**

FTAX - Genere	specifiche allegate
FTAP - Tipo	fotografia b/n
FTAN - Codice identificativo	SBAS SI 25774 P

CM - COMPILAZIONE**CMP - COMPILAZIONE**

CMPD - Data	1996
CMPN - Nome	Rossi E.
FUR - Funzionario responsabile	Gnoni C.
FUR - Funzionario responsabile	Gnoni C.

AGG - AGGIORNAMENTO

AGGD - Data	2006
AGGN - Nome	ARTPAST

AN - ANNOTAZIONI

OSS - Note e osservazioni critiche	Quest'oggetto è in procinto di confluire nella collezione del Museo Civico di Montepulciano. L'oggetto e' stato identificato al momento della precatalogazione con il n. ACQ23 POC: piano terra, prima stanza a destra UTSD: passata UTSC: 1983 ante TFE: 3 ore DTZ:
-------------------------------------------	----------------------------------------------------------------------------------------------------------------------------------------------------------------------------------------------------------------------------------------------------------------------------------