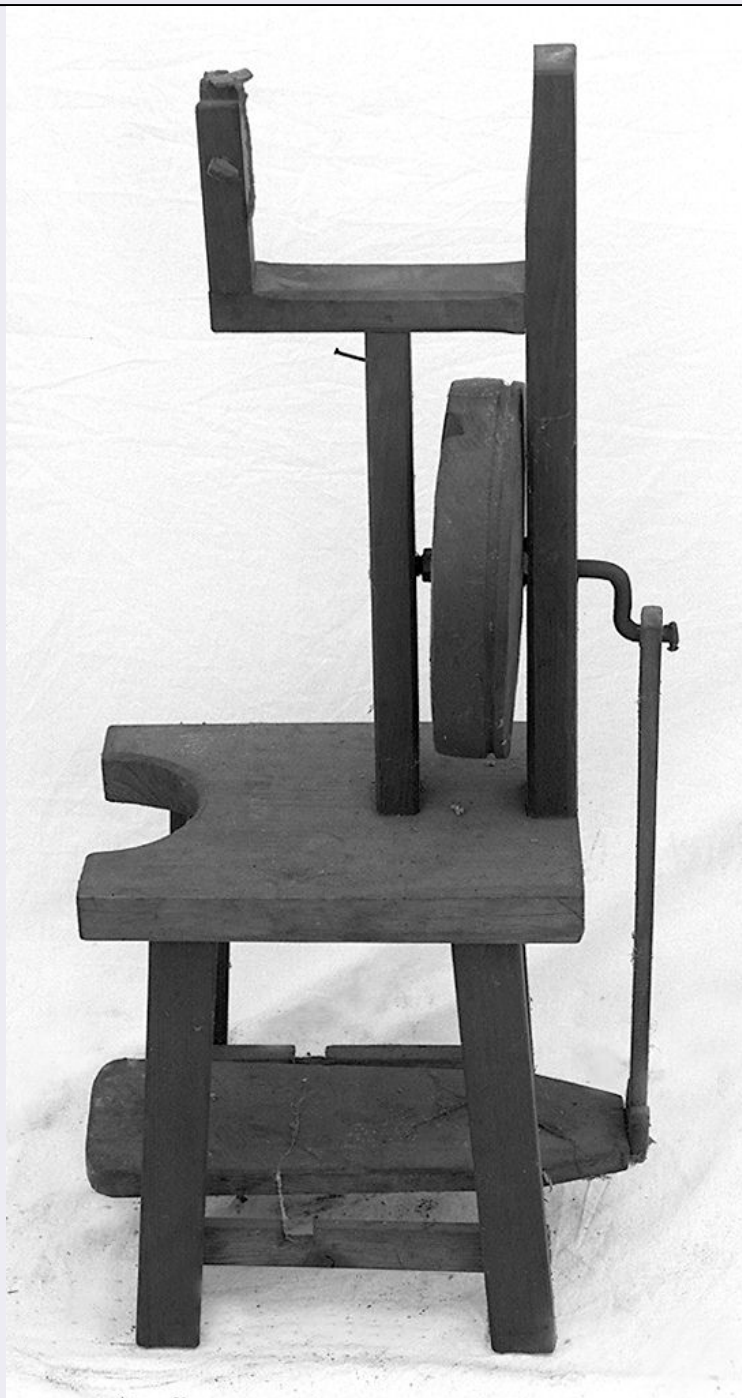


SCHEDA



CD - CODICI

TSK - Tipo di scheda	BDM
LIR - Livello di ricerca	P
NCT - CODICE UNIVOCO	
NCTR - Codice regione	09
NCTN - Numero catalogo generale	00481481
ESC - Ente schedatore	C18 (L.160/88)
ECP - Ente competente	S61

LC - LOCALIZZAZIONE

PVC - LOCALIZZAZIONE GEOGRAFICO-AMMINISTRATIVA	
PVCS - Stato	ITALIA

PVCP - Provincia	SI
PVCC - Comune	Montepulciano
PVCF - Frazione	Acquaviva
LDC - COLLOCAZIONE SPECIFICA	
LDCT - Tipologia	magazzino
LDCN - Denominazione attuale	Magazzino di proprietà di Vincenzini Vincenzo
LDCU - Indirizzo	Via Fratelli Braschi, 127-131
LDCM - Denominazione raccolta	Collezione Pubblica Comunale
OG - OGGETTO	
OGT - DEFINIZIONE DELL'OGGETTO	
OGTD - Definizione	filatoio a pedale
AU - AUTORE FABBRICAZIONE/ ESECUZIONE	
ATB - AMBITO DI PRODUZIONE	
ATBD - Denominazione	italiano
ATBM - Motivazione	NR (recupero pregresso)
MOF - Modalità di fabbricazione/ esecuzione	artigianale
DTF - CRONOLOGIA DI FABBRICAZIONE/ ESECUZIONE	
DTFZ - Datazione	1983 ante
DTFM - Motivazione della datazione	bibliografia
MT - DATI TECNICI	
MTC - MATERIA E TECNICA	
MTCM - Materia	legno
MTCT - Tecnica	scultura/ sagomatura/ inchiodatura
MTC - MATERIA E TECNICA	
MTCM - Materia	ferro
MTCT - Tecnica	piegatura
MIS - MISURE	
MISU - Unità	cm.
MISA - Altezza	83.5
MISL - Larghezza	37.8
MISN - Lunghezza	27.9
UT - USO	
UTF - Funzione	dare la torsione al filo
UTM - Modalità d'uso	la puleggia motrice, attivata dal pedale, con la sua rotazione torce il filo; la filatrice con una mano tira la materia da filare, sistemata in precedenza su una rocca, e con l'altra dispone le fibre dosando la quantità da lasciare avanzare
UTO - Occasione	durante la filatura con fuso di canapa e lino
UTL - LOCALIZZAZIONE GEOGRAFICO-AMMINISTRATIVA	
UTLR - Regione	Toscana

UTLP - Provincia	SI
UTLC - Comune	Montepulciano
CO - CONSERVAZIONE	
STC - STATO DI CONSERVAZIONE	
STCC - Dati di conservazione	discreto
STCS - Indicazioni specifiche	mancano: il fuso ad alette, la carrucola e la cordicella di trasmissione
DA - DATI ANALITICI	
DES - DESCRIZIONE	
DESO - Indicazioni sull'oggetto	filatoio a pedale
TU - CONDIZIONE GIURIDICA E VINCOLI	
ACQ - ACQUISIZIONE	
ACQT - Tipo di acquisizione	donazione
ACQD - Data	1983
ACQL - Luogo di acquisizione	SI/ Montepulciano
CDG - CONDIZIONE GIURIDICA	
CDGG - Indicazione generica	proprietà Ente locale
CDGS - Indicazione specifica	Comune di Montepulciano
CDGI - Indirizzo	Piazza Grande, 1
DO - FONTI E DOCUMENTI DI RIFERIMENTO	
FTA - DOCUMENTAZIONE FOTOGRAFICA	
FTAX - Genere	specifiche allegate
FTAP - Tipo	fotografia b/n
FTAN - Codice identificativo	SBAS SI 25783 P
BIB - BIBLIOGRAFIA	
BIBX - Genere	di confronto
BIBA - Autore	Ambiente e vita
BIBD - Anno di edizione	1983
BIBN - Volume, n. del fascicolo, pagine	vol. I/ pp.281-287
BIBH - Sigla per citazione	00001800
CM - COMPILAZIONE	
CMP - COMPILAZIONE	
CMPD - Data	1995
CMPN - Nome	Rossi E.
FUR - Funzionario responsabile	Gnoni C.
FUR - Funzionario responsabile	Gnoni C.
AGG - AGGIORNAMENTO	

AGGD - Data

2006

AGGN - Nome

ARTPAST

AN - ANNOTAZIONI

**OSS - Note e osservazioni
critiche**

questo tipo di filatura stancava la vista e richiedeva molta attenzione ed era perciò considerato un lavoro malsano; in ogni caso anche la filatura col fuso era considerata un lavoro malsano perchè la filatrice doveva bagnare il filo con la saliva per un periodo prolungato. Per stimolare la salivazione la filatrice doveva tenere in bocca castagne o prugne secche. Quest'oggetto è in procinto di confluire nella collezione del Museo Civico di Montepulciano. L'oggetto e' stato identificato al momento della precatalogazione con il n. ACQ31 POC: piano terra, prima stanza a destraUTSD: passataUTSC: 1983 anteTFE: 2 giorniDTZ: