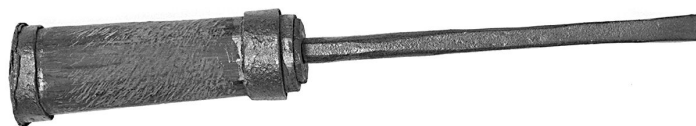


SCHEDA



CD - CODICI

TSK - Tipo di scheda	BDM
LIR - Livello di ricerca	P
NCT - CODICE UNIVOCO	
NCTR - Codice regione	09
NCTN - Numero catalogo generale	00481350
ESC - Ente schedatore	C18 (L.160/88)
ECP - Ente competente	S61

LC - LOCALIZZAZIONE

PVC - LOCALIZZAZIONE GEOGRAFICO-AMMINISTRATIVA

PVCS - Stato	ITALIA
PVCP - Provincia	SI
PVCC - Comune	Montepulciano

LDC - COLLOCAZIONE SPECIFICA

LDCT - Tipologia	palazzo
LDCN - Denominazione attuale	Palazzo Neri-Orselli
LDCU - Indirizzo	Via Ricci, 10
LDCM - Denominazione raccolta	Museo Civico Pinacoteca Crociani

OG - OGGETTO

OGT - DEFINIZIONE DELL'OGGETTO

OGTD - Definizione	scalpello
--------------------	-----------

AU - AUTORE FABBRICAZIONE/ ESECUZIONE

ATB - AMBITO DI PRODUZIONE

ATBD - Denominazione	bottega di fabbro
ATBM - Motivazione	contesto

LDF - LOCALIZZAZIONE GEOGRAFICO-AMMINISTRATIVA

LDFR - Regione	Toscana
LDFP - Provincia	SI
LDFC - Comune	Montepulciano

DTF - CRONOLOGIA DI FABBRICAZIONE/ ESECUZIONE

DTFZ - Datazione	1983 ante
DTFM - Motivazione della datazione	informazioni raccolte "sul terreno"

MT - DATI TECNICI

MTC - MATERIA E TECNICA

MTCM - Materia	ferro
MTCT - Tecnica	forgiatura

MTC - MATERIA E TECNICA

MTCM - Materia	legno
MTCT - Tecnica	scultura/ sagomatura/ lisciatura

MIS - MISURE

MISU - Unità	cm.
MISL - Larghezza	1.4
MISI - Circonferenza/ perimetro	14.5
MISN - Lunghezza	34.4
MISS - Spessore	1
MISV - Varie	lung. manico in legno cm 14/ lung. barretta in ferro cm 20.2

UT - USO

UTF - Funzione	lavorare materiali vari mediante taglio e asportazione
UTM - Modalità d'uso	s'impugna, con una mano, il manico di legno e con la barretta di ferro si tratta una superficie sfruttando l'effetto di una forza battente, esercitata sul manico con l'altra mano.
UTO - Occasione	frequente

UTN - UTENTE

UTNM - Mestiere o professione	carradore
--------------------------------------	-----------

UTL - LOCALIZZAZIONE GEOGRAFICO-AMMINISTRATIVA

UTLR - Regione	Toscana
UTLP - Provincia	SI
UTLC - Comune	Montepulciano

CO - CONSERVAZIONE**STC - STATO DI CONSERVAZIONE**

STCC - Dati di conservazione	discreto
-------------------------------------	----------

DA - DATI ANALITICI**DES - DESCRIZIONE**

DESO - Indicazioni sull'oggetto	scalpello
--	-----------

TU - CONDIZIONE GIURIDICA E VINCOLI**ACQ - ACQUISIZIONE**

ACQT - Tipo di acquisizione	donazione
ACQD - Data	1983
ACQL - Luogo di acquisizione	SI/ Montepulciano

CDG - CONDIZIONE GIURIDICA

CDGG - Indicazione generica	proprietà Ente locale
------------------------------------	-----------------------

CDGS - Indicazione specifica	Comune di Montepulciano
CDGI - Indirizzo	Piazza Grande, 1
DO - FONTI E DOCUMENTI DI RIFERIMENTO	
FTA - DOCUMENTAZIONE FOTOGRAFICA	
FTAX - Genere	specifiche allegate
FTAP - Tipo	fotografia b/n
FTAN - Codice identificativo	SBAS SI 25646 P
INF - DATI RELATIVI ALLE FONTI ORALI	
INFN - Nome dell'informatore	Sigillo Antonio
INFA - Data di nascita	1955/10/28
INFS - Scolarità	licenza media inferiore
INFM - Mestiere o professione	impiegato
INFV - Varie	'M'
BIB - BIBLIOGRAFIA	
BIBX - Genere	di confronto
BIBA - Autore	Andreani I.
BIBD - Anno di edizione	1923
BIBN - Volume, n. del fascicolo, pagine	p. 74
BIBH - Sigla per citazione	00001787
CM - COMPILAZIONE	
CMP - COMPILAZIONE	
CMPD - Data	1996
CMPN - Nome	Bonechi M.
FUR - Funzionario responsabile	Gnoni C.
FUR - Funzionario responsabile	Gnoni C.
AGG - AGGIORNAMENTO	
AGGD - Data	2006
AGGN - Nome	ARTPAST
AN - ANNOTAZIONI	
OSS - Note e osservazioni critiche	L'oggetto e' stato identificato al momento della precatalogazione con il n. MTP 45 POC: piano terra, prima stanza a destra UTSD: passata UTSC: 1983 ante AUT: AUTM: fabbro TFE: 3 ore DTZ: