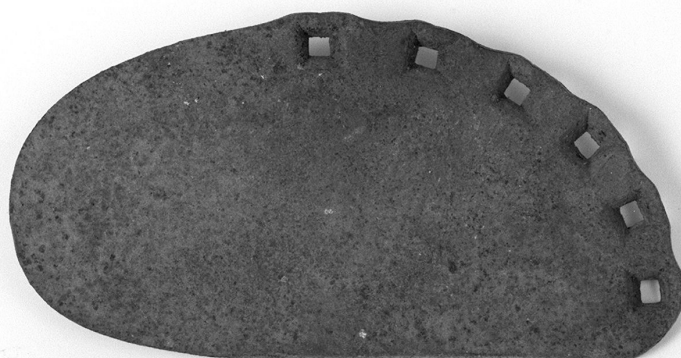


SCHEDA



CD - CODICI

TSK - Tipo di scheda	BDM
LIR - Livello di ricerca	P
NCT - CODICE UNIVOCO	
NCTR - Codice regione	09
NCTN - Numero catalogo generale	00481400
ESC - Ente schedatore	C18 (L.160/88)
ECP - Ente competente	S61

LC - LOCALIZZAZIONE

PVC - LOCALIZZAZIONE GEOGRAFICO-AMMINISTRATIVA

PVCS - Stato	ITALIA
PVCP - Provincia	SI
PVCC - Comune	Montepulciano

LDC - COLLOCAZIONE SPECIFICA

LDCT - Tipologia	palazzo
LDCN - Denominazione attuale	Palazzo Neri-Orselli
LDCU - Indirizzo	Via Ricci, 10
LDCM - Denominazione raccolta	Museo Civico Pinacoteca Crociani, Collezione Monni

OG - OGGETTO

OGT - DEFINIZIONE DELL'OGGETTO

OGTD - Definizione	ferro da buie
--------------------	---------------

AU - AUTORE FABBRICAZIONE/ ESECUZIONE

ATB - AMBITO DI PRODUZIONE

ATBD - Denominazione	senese
ATBM - Motivazione	NR (recupero pregresso)

DTF - CRONOLOGIA DI FABBRICAZIONE/ ESECUZIONE

DTFZ - Datazione	1983
DTFM - Motivazione della datazione	bibliografia

MT - DATI TECNICI**MTC - MATERIA E TECNICA**

MTCM - Materia	ferro
MTCT - Tecnica	forgiatura/ foratura

MIS - MISURE

MISU - Unità	cm.
MISA - Altezza	6
MISN - Lunghezza	12

UT - USO

UTF - Funzione	proteggere lo zoccolo
UTM - Modalità d'uso	si immobilizza l'animale in un travaglio, si legano le zampe e si procede alla ferratura deponendo sull'orlo plantare il ferro appena forgiato, adattandolo all'anatomia dello zoccolo con la tenaglia da unghie; poi il ferro viene fissato con i chiodi
UTO - Occasione	ferratura

UTL - LOCALIZZAZIONE GEOGRAFICO-AMMINISTRATIVA

UTLR - Regione	Toscana
UTLP - Provincia	SI
UTLC - Comune	Montepulciano

CO - CONSERVAZIONE**STC - STATO DI CONSERVAZIONE**

STCC - Dati di conservazione	buono
-------------------------------------	-------

DA - DATI ANALITICI**DES - DESCRIZIONE**

DESO - Indicazioni sull'oggetto	ferro per bue
--	---------------

TU - CONDIZIONE GIURIDICA E VINCOLI**ACQ - ACQUISIZIONE**

ACQT - Tipo di acquisizione	donazione
ACQD - Data	1983
ACQL - Luogo di acquisizione	SI/ Montepulciano

CDG - CONDIZIONE GIURIDICA

CDGG - Indicazione generica	proprietà Ente locale
CDGS - Indicazione specifica	Comune di Montepulciano
CDGI - Indirizzo	Piazza Grande, 1

DO - FONTI E DOCUMENTI DI RIFERIMENTO**FTA - DOCUMENTAZIONE FOTOGRAFICA**

FTAX - Genere	specifiche allegate
FTAP - Tipo	fotografia b/n
FTAN - Codice identificativo	SBAS SI 25696 P

INF - DATI RELATIVI ALLE FONTI ORALI

INFN - Nome dell'informatore	Sigillo Antonio
INFA - Data di nascita	1955/10/28
INFS - Scolarità	licenza media inferiore
INFM - Mestiere o professione	impiegato comunale
INFV - Varie	M, celibe

BIB - BIBLIOGRAFIA

BIBX - Genere	di confronto
BIBA - Autore	Sebesta G.
BIBD - Anno di edizione	1983
BIBH - Sigla per citazione	00001795

CM - COMPILAZIONE**CMP - COMPILAZIONE**

CMPD - Data	1996
CMPN - Nome	Civitelli S.
FUR - Funzionario responsabile	Gnoni C.
FUR - Funzionario responsabile	Gnoni C.

AGG - AGGIORNAMENTO

AGGD - Data	2006
AGGN - Nome	ARTPAST

AN - ANNOTAZIONI

OSS - Note e osservazioni critiche	prima della ferratura il maniscalco sfilava con le tenaglie i chiodi del vecchio ferro da sostituire, aiutato dal bifolco che tiene fermo il piede dell'animale. Prepara poi lo zoccolo con l'aiuto dell'incastro e del coltello da unghie. Ad ogni zoccolo venivano fissati 2 ferri, otto in tutto, tenendo conto della conformazione di ogni piede e scegliendo quello più adatto. Per fissare un ferro da vaccino ad unghia piccola si utilizzavano 4 chiodi più il risvolto; ad unghia grande (5+1) 6 più il risvolto L'oggetto e' stato identificato al momento della precatalogazione con il n. MTP11 POC: piano terra, prima stanza a destraUTSD: passataUTSC: 1983 anteTFE: 1 oraDTZ:
---	---