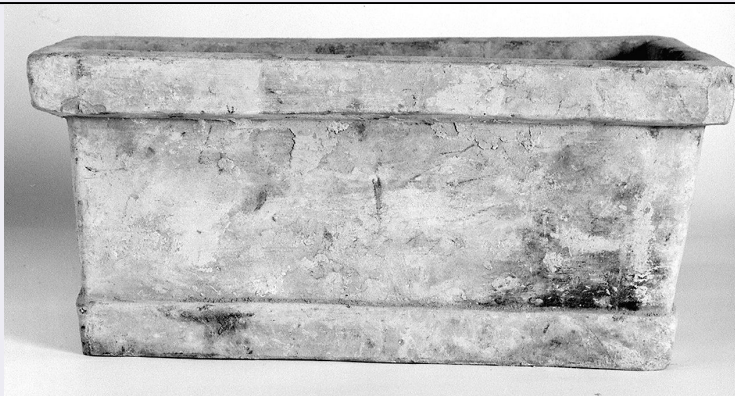


SCHEDA



CD - CODICI

TSK - Tipo di scheda	BDM
LIR - Livello di ricerca	P
NCT - CODICE UNIVOCO	
NCTR - Codice regione	09
NCTN - Numero catalogo generale	00482489
ESC - Ente schedatore	C18 (L.160/88)
ECP - Ente competente	S61

LC - LOCALIZZAZIONE

PVC - LOCALIZZAZIONE GEOGRAFICO-AMMINISTRATIVA

PVCS - Stato	ITALIA
PVCP - Provincia	SI
PVCC - Comune	Trequanda
PVCF - Frazione	Petroio

LDC - COLLOCAZIONE SPECIFICA

LDCT - Tipologia	palazzo
LDCQ - Qualificazione	comunale
LDCN - Denominazione attuale	Palazzo di proprietà comunale
LDCU - Indirizzo	Via di Val Gelata, 10
LDCM - Denominazione raccolta	Centro Documentazione Terrecotte

LA - ALTRE LOCALIZZAZIONI

TCL - Tipo di localizzazione	di rilevamento
------------------------------	----------------

PRV - LOCALIZZAZIONE GEOGRAFICO-AMMINISTRATIVA

PRVR - Regione	Toscana
PRVP - Provincia	SI
PRVC - Comune	Trequanda
PRVF - Frazione	Petroio

PRC - COLLOCAZIONE SPECIFICA DI PROVENIENZA

PRCD	casa privata
------	--------------

OG - OGGETTO

OGT - DEFINIZIONE DELL'OGGETTO

OGTD - Definizione	vaso
---------------------------	------

AU - AUTORE FABBRICAZIONE/ ESECUZIONE**ATB - AMBITO DI PRODUZIONE**

ATBD - Denominazione	petroiano (v)
-----------------------------	---------------

ATBM - Motivazione	NR (recupero pregresso)
---------------------------	-------------------------

LDF - LOCALIZZAZIONE GEOGRAFICO-AMMINISTRATIVA

LDFR - Regione	Toscana
-----------------------	---------

LDFP - Provincia	SI
-------------------------	----

LDFC - Comune	Trequanda
----------------------	-----------

MOF - Modalità di fabbricazione/ esecuzione	artigianale (v)
--	-----------------

DTF - CRONOLOGIA DI FABBRICAZIONE/ ESECUZIONE

DTFZ - Datazione	1960 ante
-------------------------	-----------

DTFM - Motivazione della datazione	informazioni raccolte "sul terreno"
---	-------------------------------------

MT - DATI TECNICI**MTC - MATERIA E TECNICA**

MTCM - Materia	terracotta
-----------------------	------------

MTCT - Tecnica	modellatura
-----------------------	-------------

MIS - MISURE

MISU - Unità	cm.
---------------------	-----

MISA - Altezza	14.5
-----------------------	------

MISN - Lunghezza	32.6
-------------------------	------

MISG - Peso	4250
--------------------	------

UT - USO

UTF - Funzione	coltivare piante
-----------------------	------------------

UTM - Modalità d'uso	si riempie di terra e vi si colloca la pianta da coltivare
-----------------------------	--

UTO - Occasione	frequente
------------------------	-----------

UTL - LOCALIZZAZIONE GEOGRAFICO-AMMINISTRATIVA

UTLR - Regione	Toscana
-----------------------	---------

UTLP - Provincia	SI
-------------------------	----

UTLC - Comune	Trequanda
----------------------	-----------

UTLF - Frazione	Petroio
------------------------	---------

CO - CONSERVAZIONE**STC - STATO DI CONSERVAZIONE**

STCC - Dati di conservazione	discreto
---	----------

DA - DATI ANALITICI**DES - DESCRIZIONE**

DESO - Indicazioni sull'oggetto	vaso
--	------

TU - CONDIZIONE GIURIDICA E VINCOLI

ACQ - ACQUISIZIONE

ACQT - Tipo di acquisizione	donazione
ACQL - Luogo di acquisizione	SI/ Trequanda/ Petroio

CDG - CONDIZIONE GIURIDICA

CDGG - Indicazione generica	proprietà Ente locale
CDGS - Indicazione specifica	Comune di Trequanda
CDGI - Indirizzo	Piazza Cacciaconti, 1

DO - FONTI E DOCUMENTI DI RIFERIMENTO**FTA - DOCUMENTAZIONE FOTOGRAFICA**

FTAX - Genere	specifiche allegate
FTAP - Tipo	fotografia b/n
FTAN - Codice identificativo	SBAS SI 26926 P

INF - DATI RELATIVI ALLE FONTI ORALI

INFN - Nome dell'informatore	Palmieri Alfonso
INFA - Data di nascita	1936/11/06
INFM - Mestiere o professione	pensionato
INFV - Varie	M, coniugato, ex-vasaio

REG - REGISTRAZIONI

REGT - Note	audiocassetta: intervista del 14/04/1995
--------------------	--

BIB - BIBLIOGRAFIA

BIBX - Genere	di contesto
BIBA - Autore	Terrecotte Petroio
BIBD - Anno di edizione	1987
BIBH - Sigla per citazione	00001945

CM - COMPILAZIONE**CMP - COMPILAZIONE**

CMPD - Data	1995
CMPN - Nome	Rossi E.
FUR - Funzionario responsabile	Gnoni C.

AGG - AGGIORNAMENTO

AGGD - Data	2006
AGGN - Nome	ARTPAST

AN - ANNOTAZIONI

OSS - Note e osservazioni critiche	L'oggetto e' stato identificato al momento della precatalogazione con il n. PTR204 POC: piano II, prima stanza a sinistraUTSD: passataUTSC: 1960 ante (v)TFE: 6 giorni (v)DTZ:
---	--