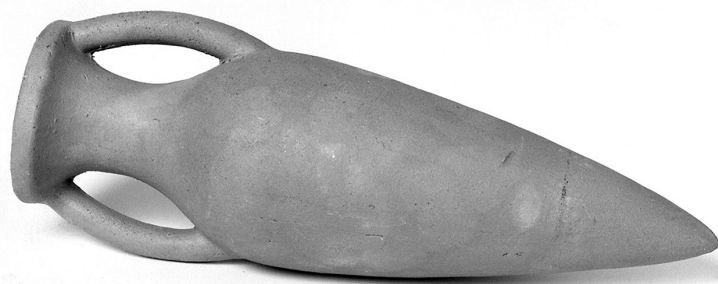


SCHEDA



CD - CODICI

TSK - Tipo di scheda	BDM
LIR - Livello di ricerca	P
NCT - CODICE UNIVOCO	
NCTR - Codice regione	09
NCTN - Numero catalogo generale	00482506
ESC - Ente schedatore	C18 (L.160/88)
ECP - Ente competente	S61

LC - LOCALIZZAZIONE

PVC - LOCALIZZAZIONE GEOGRAFICO-AMMINISTRATIVA

PVCS - Stato	ITALIA
PVCP - Provincia	SI
PVCC - Comune	Trequanda
PVCF - Frazione	Petroio

LDC - COLLOCAZIONE SPECIFICA

LDCT - Tipologia	palazzo
LDCQ - Qualificazione	comunale
LDCN - Denominazione attuale	Palazzo di proprietà comunale
LDCU - Indirizzo	Via di Val Gelata, 10
LDCM - Denominazione raccolta	Centro Documentazione Terrecotte

LA - ALTRE LOCALIZZAZIONI

TCL - Tipo di localizzazione	di rilevamento
------------------------------	----------------

PRV - LOCALIZZAZIONE GEOGRAFICO-AMMINISTRATIVA

PRVR - Regione	Toscana
PRVP - Provincia	SI
PRVC - Comune	Trequanda
PRVF - Frazione	Petroio

PRC - COLLOCAZIONE SPECIFICA DI PROVENIENZA

PRCD	casa privata Raffaelli (v)
PRCM - Denominazione raccolta/ del raccoglitore	collezione privata Raffaelli Giovanna (v)
PRCU - Denominazione	

dello spazio viabilistico	Piazza Bruno Buozzi, 1 (v)
OG - OGGETTO	
OGT - DEFINIZIONE DELL'OGGETTO	
OGTD - Definizione	anfora
AU - AUTORE FABBRICAZIONE/ ESECUZIONE	
ATB - AMBITO DI PRODUZIONE	
ATBD - Denominazione	petroiano(v)
ATBM - Motivazione	documentazione
LDF - LOCALIZZAZIONE GEOGRAFICO-AMMINISTRATIVA	
LDFR - Regione	Toscana
LDFP - Provincia	SI
LDFC - Comune	Trequanda
MOF - Modalità di fabbricazione/ esecuzione	artigianale (v)
DTF - CRONOLOGIA DI FABBRICAZIONE/ ESECUZIONE	
DTFZ - Datazione	1950 post
DTFM - Motivazione della datazione	informazioni raccolte "sul terreno"
MT - DATI TECNICI	
MTC - MATERIA E TECNICA	
MTCM - Materia	terracotta
MTCT - Tecnica	modellatura
MIS - MISURE	
MISU - Unità	cm.
MISA - Altezza	23.1
MISL - Larghezza	5
MISG - Peso	425
UT - USO	
UTF - Funzione	essere esposto (v)
UTO - Occasione	frequente
UT - USO	
UTF - Funzione	contenere liquidi
UTO - Occasione	frequente
CO - CONSERVAZIONE	
STC - STATO DI CONSERVAZIONE	
STCC - Dati di conservazione	buono
DA - DATI ANALITICI	
DES - DESCRIZIONE	
DESO - Indicazioni sull'oggetto	anforetta
TU - CONDIZIONE GIURIDICA E VINCOLI	
ACQ - ACQUISIZIONE	

ACQT - Tipo di acquisizione	donazione
ACQN - Nome	Raffaelli Giovanna
ACQD - Data	1992
ACQL - Luogo di acquisizione	SI/ Trequanda/ Petroio
CDG - CONDIZIONE GIURIDICA	
CDGG - Indicazione generica	proprietà Ente locale
CDGS - Indicazione specifica	Comune di Trequanda
CDGI - Indirizzo	Piazza Cacciaconti, 1
DO - FONTI E DOCUMENTI DI RIFERIMENTO	
FTA - DOCUMENTAZIONE FOTOGRAFICA	
FTAX - Genere	specifiche allegate
FTAP - Tipo	fotografia b/n
FTAN - Codice identificativo	SBAS SI 26953 P
INF - DATI RELATIVI ALLE FONTI ORALI	
INFN - Nome dell'informatore	Marelli Lara
INFA - Data di nascita	1969/09/01
INFS - Scolarità	licenza media superiore
INFM - Mestiere o professione	studentessa
INFV - Varie	F, nubile, iscritta alla facoltà di Lettere, residente a Castelmuzio Siena
BIB - BIBLIOGRAFIA	
BIBX - Genere	di confronto
BIBA - Autore	Terrecotte Petroio
BIBD - Anno di edizione	1987
BIBH - Sigla per citazione	00001945
CM - COMPILAZIONE	
CMP - COMPILAZIONE	
CMPD - Data	1995
CMPN - Nome	Rossi E.
FUR - Funzionario responsabile	Gnoni C.
AGG - AGGIORNAMENTO	
AGGD - Data	2006
AGGN - Nome	ARTPAST
AN - ANNOTAZIONI	
OSS - Note e osservazioni critiche	l'oggetto non è mai stato usato perché fa parte di una collezione creata da Alfredo Raffaelli per essere donata al museo. La collezione prima di essere donata al museo è stata custodita per un certo periodo di tempo in casa di Renato Lorenzetti. L'oggetto è stato schedato in precedenza da Lara Marelli per il CE.D.LA.C. (Centro Documentazione Lavoro Contadino) di Siena(v) L'oggetto e' stato identificato al momento della precatalogazione con il n. PTR111 POC:

piano II, prima stanza a sinistraRAC: RACN: Raffaelli Giovanna (v)
RACP: Raffaelli Alfredo (v)AUT: AUTN: Raffaelli Alfredo (v)
AUTA: 1911/10/07-1989/10/29 (v)AUTM: vasaio (v)TFE: 7 giorni (v)
DTZ: