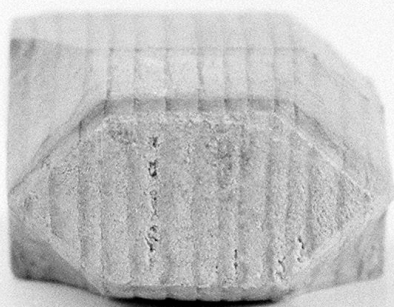


SCHEDA



CD - CODICI

TSK - Tipo di scheda	BDM
LIR - Livello di ricerca	P
NCT - CODICE UNIVOCO	
NCTR - Codice regione	09
NCTN - Numero catalogo generale	00482526
ESC - Ente schedatore	C18 (L.160/88)
ECP - Ente competente	S61

LC - LOCALIZZAZIONE

PVC - LOCALIZZAZIONE GEOGRAFICO-AMMINISTRATIVA

PVCS - Stato	ITALIA
PVCP - Provincia	SI
PVCC - Comune	Trequanda
PVCF - Frazione	Petroio

LDC - COLLOCAZIONE SPECIFICA

LDCT - Tipologia	palazzo
LDCQ - Qualificazione	comunale
LDCN - Denominazione attuale	Palazzo di proprietà comunale
LDCU - Indirizzo	Via di Val Gelata, 10
LDCM - Denominazione raccolta	Centro Documentazione Terrecotte

LA - ALTRE LOCALIZZAZIONI

TCL - Tipo di localizzazione	di rilevamento
------------------------------	----------------

PRV - LOCALIZZAZIONE GEOGRAFICO-AMMINISTRATIVA

PRVR - Regione	Toscana
PRVP - Provincia	SI
PRVC - Comune	Trequanda
PRVF - Frazione	Petroio

PRC - COLLOCAZIONE SPECIFICA DI PROVENIENZA

PRCD	casa privata Raffaelli (v)
PRCM - Denominazione raccolta/ del raccoglitore	collezione privata Raffaelli Giovanna (v)
PRCU - Denominazione dello spazio viabilistico	Piazza Bruno Buozzi, 1 (v)

OG - OGGETTO**OGT - DEFINIZIONE DELL'OGGETTO**

OGTD - Definizione	stampino
---------------------------	----------

AU - AUTORE FABBRICAZIONE/ ESECUZIONE**ATB - AMBITO DI PRODUZIONE**

ATBD - Denominazione	petroiano (v)
ATBM - Motivazione	NR (recupero pregresso)

LDF - LOCALIZZAZIONE GEOGRAFICO-AMMINISTRATIVA

LDFR - Regione	Toscana
LDFP - Provincia	SI
LDFC - Comune	Trequanda
MOF - Modalità di fabbricazione/ esecuzione	artigianale (v)

DTF - CRONOLOGIA DI FABBRICAZIONE/ ESECUZIONE

DTFZ - Datazione	1960 ante
DTFM - Motivazione della datazione	informazioni raccolte "sul terreno"

MT - DATI TECNICI**MTC - MATERIA E TECNICA**

MTCM - Materia	legno
MTCT - Tecnica	scultura/ intaglio

MIS - MISURE

MISU - Unità	cm.
MISL - Larghezza	1.6
MISN - Lunghezza	8.4

UT - USO

UTF - Funzione	decorare ad impressione (v)
UTM - Modalità d'uso	si impugna con una mano e si imprime sull'argilla fresca (v)
UTO - Occasione	frequente
UTN - UTENTE	
UTNN - Nome	Raffaelli Alfredo (v)
UTNA - Dati anagrafici	1911/10/07-1989/10/29 (v)

UTNM - Mestiere o professione	vasaio (v)
UTL - LOCALIZZAZIONE GEOGRAFICO-AMMINISTRATIVA	
UTLR - Regione	Toscana
UTLP - Provincia	SI
UTLC - Comune	Trequanda
UTLF - Frazione	Petroio
UT - USO	
UTF - Funzione	rifinire l'argilla (v)
UTM - Modalità d'uso	si impugna con una mano e si eseguono lavori di rifinitura (v) sull'argilla fresca
UTO - Occasione	frequente
UTN - UTENTE	
UTNN - Nome	Raffaelli Alfredo (v)
UTNA - Dati anagrafici	1911/10/07-1989/10/29 (v)
UTNM - Mestiere o professione	vasaio (v)
UTL - LOCALIZZAZIONE GEOGRAFICO-AMMINISTRATIVA	
UTLR - Regione	Toscana
UTLP - Provincia	SI
UTLC - Comune	Trequanda
UTLF - Frazione	Petroio
CO - CONSERVAZIONE	
STC - STATO DI CONSERVAZIONE	
STCC - Dati di conservazione	buono
DA - DATI ANALITICI	
DES - DESCRIZIONE	
DESO - Indicazioni sull'oggetto	stampino
DESS - Descrizione del soggetto	su una delle estremità
TU - CONDIZIONE GIURIDICA E VINCOLI	
ACQ - ACQUISIZIONE	
ACQT - Tipo di acquisizione	donazione
ACQN - Nome	Raffaelli Giovanna
ACQD - Data	1992
ACQL - Luogo di acquisizione	SI/ Trequanda/ Petroio
CDG - CONDIZIONE GIURIDICA	
CDGG - Indicazione generica	proprietà Ente locale
CDGS - Indicazione specifica	Comune di Trequanda
CDGI - Indirizzo	Piazza Cacciaconti, 1

DO - FONTI E DOCUMENTI DI RIFERIMENTO**FTA - DOCUMENTAZIONE FOTOGRAFICA**

FTAX - Genere	specifiche allegate
FTAP - Tipo	fotografia b/n
FTAN - Codice identificativo	SBAS SI 26983 P

FTA - DOCUMENTAZIONE FOTOGRAFICA

FTAX - Genere	specifiche allegate
FTAP - Tipo	fotografia b/n
FTAN - Codice identificativo	SBAS SI 26984 P
FTAT - Note	particolare

INF - DATI RELATIVI ALLE FONTI ORALI

INFN - Nome dell'informatore	Marelli Lara
INFA - Data di nascita	1969/09/01
INFS - Scolarità	licenza media superiore
INFM - Mestiere o professione	studentessa
INFV - Varie	F, nubile, residente a Castelmuzio Siena

BIB - BIBLIOGRAFIA

BIBX - Genere	di contesto
BIBA - Autore	Terrecotte Petroio
BIBD - Anno di edizione	1987
BIBH - Sigla per citazione	00001945

CM - COMPILAZIONE**CMP - COMPILAZIONE**

CMPD - Data	1995
CMPN - Nome	Rossi E.
FUR - Funzionario responsabile	Gnoni C.

AGG - AGGIORNAMENTO

AGGD - Data	2006
AGGN - Nome	ARTPAST

AN - ANNOTAZIONI

OSS - Note e osservazioni critiche	L'oggetto e' stato identificato al momento della precatalogazione con il n. PTR259 POC: piano II, prima stanza a sinistra RAC: RACN: Raffaelli Giovanna (v) RACP: Raffaelli Alfredo (v) UTSD: passata UTSC: 1960 ante (v) UTSD: passata UTSC: 1960 ante (v) AUT: AUTN: Raffaelli Alfredo (v) AUTA: 1911/10/06-1989/10/29 (v) AUTM: vasaio (v) AUTR: bottega di vasaio (v) TFE: 60 minuti (v) DTZ:
---	---