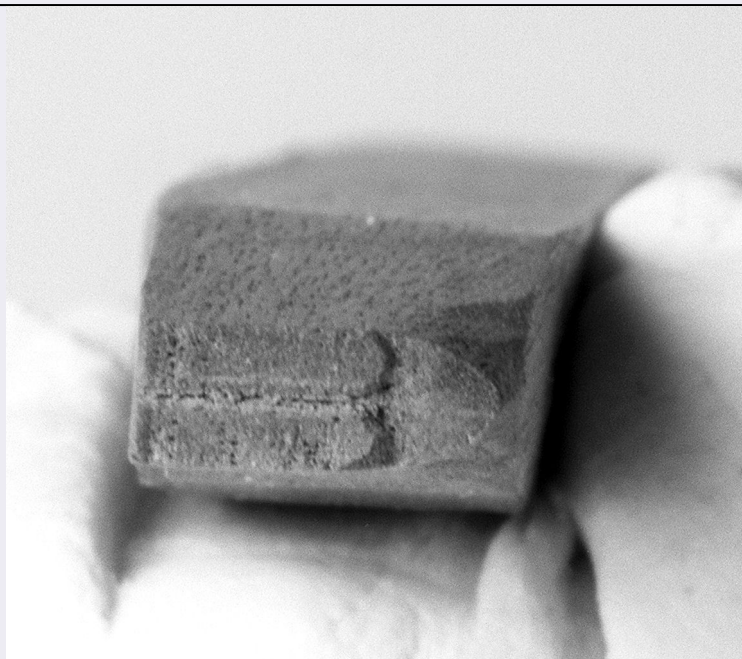


SCHEDA



CD - CODICI

TSK - Tipo di scheda	BDM
LIR - Livello di ricerca	P
NCT - CODICE UNIVOCO	
NCTR - Codice regione	09
NCTN - Numero catalogo generale	00482549
ESC - Ente schedatore	C18 (L.160/88)
ECP - Ente competente	S61

LC - LOCALIZZAZIONE

PVC - LOCALIZZAZIONE GEOGRAFICO-AMMINISTRATIVA

PVCS - Stato	ITALIA
PVCP - Provincia	SI
PVCC - Comune	Trequanda
PVCF - Frazione	Petroio

LDC - COLLOCAZIONE SPECIFICA

LDCT - Tipologia	palazzo
LDCQ - Qualificazione	comunale
LDCN - Denominazione attuale	Palazzo di proprietà comunale
LDCU - Indirizzo	Via di Val Gelata, 10
LDCM - Denominazione raccolta	Centro Documentazione Terrecotte

LA - ALTRE LOCALIZZAZIONI

TCL - Tipo di localizzazione	di rilevamento
PRV - LOCALIZZAZIONE GEOGRAFICO-AMMINISTRATIVA	
PRVR - Regione	Toscana

PRVP - Provincia	SI
PRVC - Comune	Trequanda
PRVF - Frazione	Petroio
PRC - COLLOCAZIONE SPECIFICA DI PROVENIENZA	
PRCD	casa privata Raffaelli (v)
PRCM - Denominazione raccolta/ del raccoglitore	collezione privata Raffaelli Giovanna (v)
PRCU - Denominazione dello spazio viabilistico	Piazza Bruno Buozzi, 1 (v)
OG - OGGETTO	
OGT - DEFINIZIONE DELL'OGGETTO	
OGTD - Definizione	stampino
AU - AUTORE FABBRICAZIONE/ ESECUZIONE	
ATB - AMBITO DI PRODUZIONE	
ATBD - Denominazione	petroiano
ATBM - Motivazione	documentazione
LDF - LOCALIZZAZIONE GEOGRAFICO-AMMINISTRATIVA	
LDFR - Regione	Toscana
LDFP - Provincia	SI
LDFC - Comune	Trequanda
LDFF - Frazione	Petroio
MOF - Modalità di fabbricazione/ esecuzione	artigianale (v)
DTF - CRONOLOGIA DI FABBRICAZIONE/ ESECUZIONE	
DTFZ - Datazione	1989 ante
DTFM - Motivazione della datazione	informazioni raccolte "sul terreno"
MT - DATI TECNICI	
MTC - MATERIA E TECNICA	
MTCM - Materia	legno
MTCT - Tecnica	scultura/ intaglio
MIS - MISURE	
MISU - Unità	cm.
MISL - Larghezza	1
MISN - Lunghezza	8.5
MISS - Spessore	0.6
UT - USO	
UTF - Funzione	decorare ad impressione (v)
UTM - Modalità d'uso	si impugna con una mano e si imprime sull'argilla fresca (v)
UTO - Occasione	frequente
UTN - UTENTE	
UTNN - Nome	Raffaelli Alfredo
UTNA - Dati anagrafici	1911/10/06-1989/10/29

UTNM - Mestiere o professione	vasaio
UTNC - Categorie sociali di utenza	'M'
UTL - LOCALIZZAZIONE GEOGRAFICO-AMMINISTRATIVA	
UTLR - Regione	Toscana
UTLP - Provincia	SI
UTLC - Comune	Trequanda
UTLF - Frazione	Petroio
CO - CONSERVAZIONE	
STC - STATO DI CONSERVAZIONE	
STCC - Dati di conservazione	buono
DA - DATI ANALITICI	
DES - DESCRIZIONE	
DESO - Indicazioni sull'oggetto	stampino
DESS - Descrizione del soggetto	due bifore sotto un arco a sesto acuto
TU - CONDIZIONE GIURIDICA E VINCOLI	
ACQ - ACQUISIZIONE	
ACQT - Tipo di acquisizione	donazione
ACQN - Nome	Raffaelli Giovanna
ACQD - Data	1992 ante
ACQL - Luogo di acquisizione	SI/ Trequanda/ Petroio
CDG - CONDIZIONE GIURIDICA	
CDGG - Indicazione generica	proprietà Ente locale
CDGS - Indicazione specifica	Comune di Trequanda
CDGI - Indirizzo	Piazza Cacciaconti, 1
DO - FONTI E DOCUMENTI DI RIFERIMENTO	
FTA - DOCUMENTAZIONE FOTOGRAFICA	
FTAX - Genere	specifiche allegate
FTAP - Tipo	fotografia b/n
FTAN - Codice identificativo	SBAS SI 27009 P
FTA - DOCUMENTAZIONE FOTOGRAFICA	
FTAX - Genere	specifiche allegate
FTAP - Tipo	fotografia b/n
FTAN - Codice identificativo	SBAS SI 27010 P
FTAT - Note	particolare
INF - DATI RELATIVI ALLE FONTI ORALI	
INFN - Nome dell'informatore	Raffaelli Giovanna

INFA - Data di nascita	1937/11/27
INFS - Scolarità	licenza elementare
INFM - Mestiere o professione	casalinga
INFV - Varie	'F', coniugata, ex-amministratrice della Ditta Raffaelli
BIB - BIBLIOGRAFIA	
BIBX - Genere	di confronto
BIBA - Autore	Terrecotte Petroio
BIBD - Anno di edizione	1987
BIBH - Sigla per citazione	00001945
CM - COMPILAZIONE	
CMP - COMPILAZIONE	
CMPD - Data	1995
CMPN - Nome	Bonechi M.
FUR - Funzionario responsabile	Gnoni C.
AGG - AGGIORNAMENTO	
AGGD - Data	2006
AGGN - Nome	ARTPAST
AN - ANNOTAZIONI	
OSS - Note e osservazioni critiche	Questo stampino prima di essere donato al Museo è stato custodito per un certo periodo di tempo in casa di Renato Lorenzetti, Salita della Compagnia3, insieme a quegli oggetti mai usati e creati appositamente per essere donati al Museo. Tale pezzo, però, insieme agli altri stampini è stato usato L'oggetto e' stato identificato al momento della precatalogazione con il n. PTR268 POC: piano II, prima stanza a sinistraRAC: RACN: Raffaelli Giovanna (v)RACP: Raffaelli Alfredo (v)UTSD: passataUTSC: 1989 ante (v)AUT: AUTN: Raffaelli AlfredoAUTA: 1911/10/06-1989/10/29AUTM: vasaioAUTC: 'M', proprietario di bottega e fornace (v)TFE: 2 ore (v)DTZ: