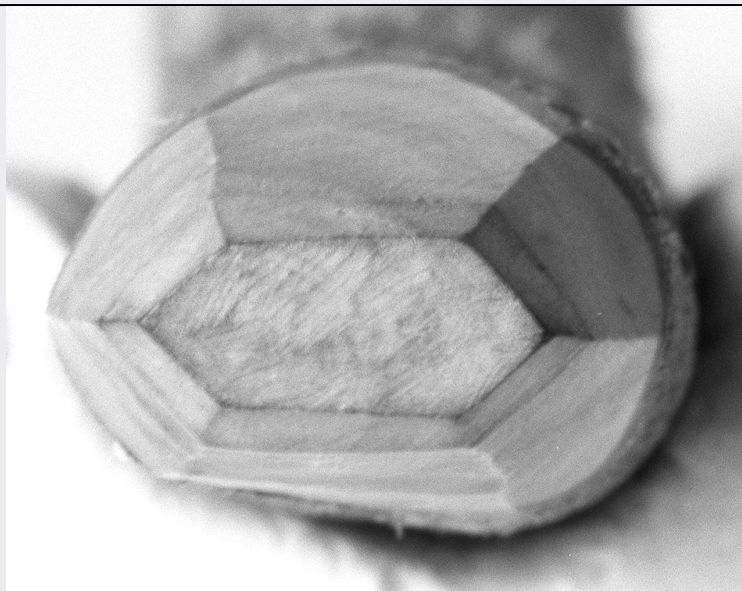


SCHEDA



CD - CODICI

TSK - Tipo di scheda	BDM
LIR - Livello di ricerca	P
NCT - CODICE UNIVOCO	
NCTR - Codice regione	09
NCTN - Numero catalogo generale	00482626
ESC - Ente schedatore	C18 (L.160/88)
ECP - Ente competente	S61

LC - LOCALIZZAZIONE

PVC - LOCALIZZAZIONE GEOGRAFICO-AMMINISTRATIVA

PVCS - Stato	ITALIA
PVCP - Provincia	SI
PVCC - Comune	Trequanda
PVCF - Frazione	Petroio

LDC - COLLOCAZIONE SPECIFICA

LDCT - Tipologia	palazzo
LDCQ - Qualificazione	comunale
LDCN - Denominazione attuale	Palazzo di proprietà comunale
LDCU - Indirizzo	Via di Val Gelata, 10
LDCM - Denominazione raccolta	Centro Documentazione Terrecotte

LA - ALTRE LOCALIZZAZIONI

TCL - Tipo di localizzazione	di rilevamento
------------------------------	----------------

PRV - LOCALIZZAZIONE GEOGRAFICO-AMMINISTRATIVA

PRVR - Regione	Toscana
PRVP - Provincia	SI
PRVC - Comune	Trequanda

PRVF - Frazione	Petroio
PRC - COLLOCAZIONE SPECIFICA DI PROVENIENZA	
PRCD	casa privata Raffaelli (v)
PRCM - Denominazione raccolta/ del raccoglitore	collezione privata Raffaelli Giovanna (v)
PRCU - Denominazione dello spazio viabilistico	Piazza Bruno Buozzi, 1 (v)
OG - OGGETTO	
OGT - DEFINIZIONE DELL'OGGETTO	
OGTD - Definizione	stampino
AU - AUTORE FABBRICAZIONE/ ESECUZIONE	
ATB - AMBITO DI PRODUZIONE	
ATBD - Denominazione	petroiano (v)
ATBM - Motivazione	documentazione
LDF - LOCALIZZAZIONE GEOGRAFICO-AMMINISTRATIVA	
LDFR - Regione	Toscana
LDFP - Provincia	SI
LDFC - Comune	Trequanda
MOF - Modalità di fabbricazione/ esecuzione	artigianale
DTF - CRONOLOGIA DI FABBRICAZIONE/ ESECUZIONE	
DTFZ - Datazione	1989 ante
DTFM - Motivazione della datazione	informazioni raccolte "sul terreno"
MT - DATI TECNICI	
MTC - MATERIA E TECNICA	
MTCM - Materia	legno
MTCT - Tecnica	scultura/ intaglio
MIS - MISURE	
MISU - Unità	cm.
MISL - Larghezza	1
MISN - Lunghezza	14.7
UT - USO	
UTF - Funzione	decorare ad impressione (v)
UTM - Modalità d'uso	si impugna con una mano e si imprime sull'argilla fresca (v)
UTO - Occasione	frequente
UTN - UTENTE	
UTNN - Nome	Raffaelli Alfredo (v)
UTNA - Dati anagrafici	1911/10/07-1989/10/29 (v)
UTNM - Mestiere o professione	vasaio (v)
UTL - LOCALIZZAZIONE GEOGRAFICO-AMMINISTRATIVA	
UTLR - Regione	Toscana
UTLP - Provincia	SI

UTLC - Comune	Trequanda
UTLF - Frazione	Petroio
CO - CONSERVAZIONE	
STC - STATO DI CONSERVAZIONE	
STCC - Dati di conservazione	buono
DA - DATI ANALITICI	
DES - DESCRIZIONE	
DESO - Indicazioni sull'oggetto	stampino
DESS - Descrizione del soggetto	alle estremità dell'attrezzo
TU - CONDIZIONE GIURIDICA E VINCOLI	
ACQ - ACQUISIZIONE	
ACQT - Tipo di acquisizione	donazione
ACQN - Nome	Raffaelli Giovanna
ACQD - Data	1992
ACQL - Luogo di acquisizione	SI/ Trequanda/ Petroio
CDG - CONDIZIONE GIURIDICA	
CDGG - Indicazione generica	proprietà Ente locale
CDGS - Indicazione specifica	Comune di Trequanda
CDGI - Indirizzo	Piazza Cacciaconti, 1
DO - FONTI E DOCUMENTI DI RIFERIMENTO	
FTA - DOCUMENTAZIONE FOTOGRAFICA	
FTAX - Genere	specifiche allegate
FTAP - Tipo	fotografia b/n
FTAN - Codice identificativo	SBAS SI 27110 P
FTA - DOCUMENTAZIONE FOTOGRAFICA	
FTAX - Genere	specifiche allegate
FTAP - Tipo	fotografia b/n
FTAN - Codice identificativo	SBAS SI 27111 P
FTAT - Note	particolare
INF - DATI RELATIVI ALLE FONTI ORALI	
INFN - Nome dell'informatore	Marelli Lara
INFA - Data di nascita	1969/09/01
INFS - Scolarità	licenza media superiore
INFM - Mestiere o professione	studentessa
INFV - Varie	F, nubile, residente a Castelmuzio Siena, frequenta la facoltà di Lettere
CM - COMPILAZIONE	

CMP - COMPILAZIONE**CMPD - Data** 1995**CMPN - Nome** Bigliazzi G.**FUR - Funzionario responsabile** Gnoni C.**AGG - AGGIORNAMENTO****AGGD - Data** 2006**AGGN - Nome** ARTPAST**AN - ANNOTAZIONI****OSS - Note e osservazioni critiche**

L'oggetto e' stato identificato al momento della precatalogazione con il n. PTR269 POC: piano II, prima stanza a sinistra
RAC: RACN: Raffaelli Giovanna (v)
RACP: Raffaelli Alfredo (v)
UTSD: passata
UTSC: 1989 ante (v)
AUT: AUTN: Raffaelli Alfredo (v)
AUTA: 1911/10/07-1989/10/29 (v)
AUTM: vasaio (v)
TFE: 60 minuti (v)
DTZ: