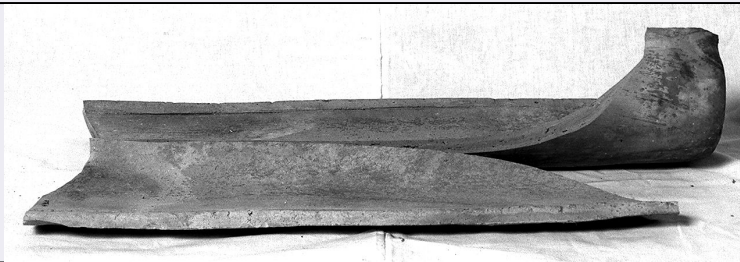


SCHEDA



CD - CODICI

TSK - Tipo di scheda	BDM
LIR - Livello di ricerca	P
NCT - CODICE UNIVOCO	
NCTR - Codice regione	09
NCTN - Numero catalogo generale	00482632
ESC - Ente schedatore	C18 (L.160/88)
ECP - Ente competente	S61

LC - LOCALIZZAZIONE

PVC - LOCALIZZAZIONE GEOGRAFICO-AMMINISTRATIVA

PVCS - Stato	ITALIA
PVCP - Provincia	SI
PVCC - Comune	Trequanda
PVCF - Frazione	Petroio

LDC - COLLOCAZIONE SPECIFICA

LDCT - Tipologia	palazzo
LDCQ - Qualificazione	comunale
LDCN - Denominazione attuale	Palazzo di proprietà comunale
LDCU - Indirizzo	Via di Val Gelata, 10
LDCM - Denominazione raccolta	Centro Documentazione Terrecotte

LA - ALTRE LOCALIZZAZIONI

TCL - Tipo di localizzazione	di rilevamento
------------------------------	----------------

PRV - LOCALIZZAZIONE GEOGRAFICO-AMMINISTRATIVA

PRVR - Regione	Toscana
PRVP - Provincia	SI
PRVC - Comune	Trequanda
PRVF - Frazione	Petroio

PRC - COLLOCAZIONE SPECIFICA DI PROVENIENZA

PRCD	casa privata Parissi (v)
PRCM - Denominazione raccolta/ del raccogliitore	collezione privata Parissi Giotto
PRCU - Denominazione dello spazio viabilistico	Via Gramsci, 25

OG - OGGETTO**OGT - DEFINIZIONE DELL'OGGETTO**

OGTD - Definizione	gronda
OGTV - Identificazione	elemento d'insieme

OGA - DENOMINAZIONE LOCALE DELL'OGGETTO

OGAG - Genere di denominazione	consuetudinaria
OGAD - Denominazione	doccio

AU - AUTORE FABBRICAZIONE/ ESECUZIONE**ATB - AMBITO DI PRODUZIONE**

ATBD - Denominazione	petroiano
ATBM - Motivazione	documentazione

LDF - LOCALIZZAZIONE GEOGRAFICO-AMMINISTRATIVA

LDFR - Regione	Toscana
LDFP - Provincia	SI
LDFC - Comune	Trequanda
MOF - Modalità di fabbricazione/ esecuzione	artigianale

DTF - CRONOLOGIA DI FABBRICAZIONE/ ESECUZIONE

DTFZ - Datazione	1960 ante
DTFM - Motivazione della datazione	informazioni raccolte "sul terreno"

MT - DATI TECNICI**MTC - MATERIA E TECNICA**

MTCM - Materia	terracotta
MTCT - Tecnica	modellatura/ stampo

MIS - MISURE

MISU - Unità	cm.
MISL - Larghezza	16
MISP - Profondità	8
MISN - Lunghezza	58.5
MISS - Spessore	15
MISV - Varie	larg. minima cm 12; spess. minimo cm 2

UT - USO

UTF - Funzione	canalizzare acqua piovana (v)
UTM - Modalità d'uso	tale elemento di canalizzazione era collocato lungo l'estremità del tetto e fissato alla muratura per mezzo di ganci in metallo; l'acqua piovana canalizzata era portata a terra tramite un sistema di tubature
UTO - Occasione	durante la costruzione e la riparazione dei tetti
UTN - UTENTE	
UTNN - Nome	Parissi Giotto
UTNA - Dati anagrafici	1912/08/16
UTNM - Mestiere o professione	vasaio

UTL - LOCALIZZAZIONE GEOGRAFICO-AMMINISTRATIVA

UTLR - Regione	Toscana
UTLP - Provincia	SI
UTLC - Comune	Trequanda
UTLF - Frazione	Petroio

CO - CONSERVAZIONE**STC - STATO DI CONSERVAZIONE**

STCC - Dati di conservazione	mediocre
STCS - Indicazioni specifiche	oggetto mancante di una parte di grandezza non definibile con precisione; il distacco è segnalato da una frattura abbastanza fresca. Questo oggetto risulta diviso in due parti

DA - DATI ANALITICI**DES - DESCRIZIONE**

DESO - Indicazioni sull'oggetto	gronda
--	--------

TU - CONDIZIONE GIURIDICA E VINCOLI**ACQ - ACQUISIZIONE**

ACQT - Tipo di acquisizione	donazione
ACQN - Nome	Parissi Giotto
ACQD - Data	1991
ACQL - Luogo di acquisizione	SI/ Trequanda/ Petroio

CDG - CONDIZIONE GIURIDICA

CDGG - Indicazione generica	proprietà Ente locale
CDGS - Indicazione specifica	Comune di Trequanda
CDGI - Indirizzo	Piazza Cacciaconti, 1

DO - FONTI E DOCUMENTI DI RIFERIMENTO**FTA - DOCUMENTAZIONE FOTOGRAFICA**

FTAX - Genere	specifiche allegate
FTAP - Tipo	fotografia b/n
FTAN - Codice identificativo	SBAS SI 27120 P

INF - DATI RELATIVI ALLE FONTI ORALI

INFN - Nome dell'informatore	Marelli Lara
INFA - Data di nascita	1969/09/01
INFS - Scolarità	diploma superiore
INFM - Mestiere o professione	studentessa
INFV - Varie	F, nubile, iscritta alla facoltà di Lettere, residente a Castelmuzio Siena

BIB - BIBLIOGRAFIA

BIBX - Genere	di contesto
BIBA - Autore	Terrecotte Petroio

BIBD - Anno di edizione	1987
BIBH - Sigla per citazione	00001945
CM - COMPILAZIONE	
CMP - COMPILAZIONE	
CMPD - Data	1995
CMPN - Nome	Civitelli S.
FUR - Funzionario responsabile	Gnoni C.
AGG - AGGIORNAMENTO	
AGGD - Data	2006
AGGN - Nome	ARTPAST
AN - ANNOTAZIONI	
OSS - Note e osservazioni critiche	<p>il pezzo di larghezza non uniforme presenta un restringimento in direzione dell'estremità conservata. Ha sezione semicircolare; la superficie esterna presenta tracce di una lisciatura fatta con il ricorso ad una stecca od a una pezza bagnata. Sulla superficie interna si leggono evidenti tracce dello stampo ligneo. L'oggetto e' stato identificato al momento della precatalogazione con il n. PTR4 POC: piano II, prima stanza a sinistra RAC: RACN: Centro Documentazione Terrecotte (v) RACP: Parissi Giotto detto Cacco (v) UTSD: passata UTSC: 1991 ante AUT: AUTN: Parissi Giotto AUTA: 1912/08 /16 AUTM: vasaio TFE: 8 giorni DTZ:</p>