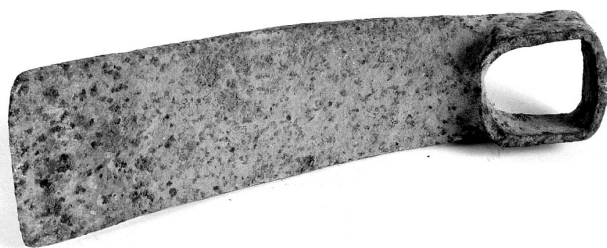


# SCHEDA



## CD - CODICI

TSK - Tipo di scheda	BDM
LIR - Livello di ricerca	P
NCT - CODICE UNIVOCO	
NCTR - Codice regione	09
NCTN - Numero catalogo generale	00480694
ESC - Ente schedatore	C18 (L.160/88)
ECP - Ente competente	S61

## LC - LOCALIZZAZIONE

### PVC - LOCALIZZAZIONE GEOGRAFICO-AMMINISTRATIVA

PVCS - Stato	ITALIA
PVCP - Provincia	SI
PVCC - Comune	Asciano

### LDC - COLLOCAZIONE SPECIFICA

## LA - ALTRE LOCALIZZAZIONI

TCL - Tipo di localizzazione	di rilevamento
------------------------------	----------------

### PRV - LOCALIZZAZIONE GEOGRAFICO-AMMINISTRATIVA

PRVR - Regione	Toscana
PRVP - Provincia	SI
PRVC - Comune	Asciano

### PRC - COLLOCAZIONE SPECIFICA DI PROVENIENZA

## OG - OGGETTO

### OGT - DEFINIZIONE DELL'OGGETTO

OGTD - Definizione	zappa
--------------------	-------

## AU - AUTORE FABBRICAZIONE/ ESECUZIONE

### ATB - AMBITO DI PRODUZIONE

ATBD - Denominazione	senese
ATBM - Motivazione	contesto
MOF - Modalità di fabbricazione/ esecuzione	artigianale

<b>DTF - CRONOLOGIA DI FABBRICAZIONE/ ESECUZIONE</b>	
<b>DTFZ - Datazione</b>	1960 ante
<b>DTFM - Motivazione della datazione</b>	informazioni raccolte sul campo
<b>MT - DATI TECNICI</b>	
<b>MTC - MATERIA E TECNICA</b>	
<b>MTCM - Materia</b>	ferro
<b>MTCT - Tecnica</b>	formatura
<b>MIS - MISURE</b>	
<b>MISU - Unità</b>	cm.
<b>MISL - Larghezza</b>	6.7
<b>MISN - Lunghezza</b>	22.5
<b>MISG - Peso</b>	640
<b>MISV - Varie</b>	lung. occhio cm 5; larg. occhio cm 4.3
<b>UT - USO</b>	
<b>UTF - Funzione</b>	rompere, aprire e frantumare il terreno in zolle
<b>UTM - Modalità d'uso</b>	lo zappone viene impugnato con entrambe le mani per il manico (in questo caso mancante), alzato al di sopra della testa e lasciato cadere forzando con le braccia in avanti in modo da provocare la penetrazione della lama nel terreno
<b>UTO - Occasione</b>	per lavorare terreni tenaci, pesanti e pietrosi (v)
<b>UTL - LOCALIZZAZIONE GEOGRAFICO-AMMINISTRATIVA</b>	
<b>UTLR - Regione</b>	Toscana
<b>UTLP - Provincia</b>	SI
<b>UTLC - Comune</b>	Asciano
<b>UT - USO</b>	
<b>UTF - Funzione</b>	sterrare sassi ed estirpare radici (v)
<b>UTM - Modalità d'uso</b>	lo zappone viene impugnato con entrambe le mani per il manico (in questo caso mancante), alzato al di sopra della testa e lasciato cadere forzando con le braccia in avanti in modo da provocare la penetrazione della lama nel terreno
<b>UTO - Occasione</b>	quotidiana
<b>UTL - LOCALIZZAZIONE GEOGRAFICO-AMMINISTRATIVA</b>	
<b>UTLR - Regione</b>	Toscana
<b>UTLP - Provincia</b>	SI
<b>UTLC - Comune</b>	Asciano
<b>CO - CONSERVAZIONE</b>	
<b>STC - STATO DI CONSERVAZIONE</b>	
<b>STCC - Dati di conservazione</b>	discreto
<b>STCS - Indicazioni specifiche</b>	ruggine, manca il manico
<b>DA - DATI ANALITICI</b>	
<b>DES - DESCRIZIONE</b>	
<b>DESO - Indicazioni</b>	

sull'oggetto	zappone
<b>TU - CONDIZIONE GIURIDICA E VINCOLI</b>	
<b>ACQ - ACQUISIZIONE</b>	
ACQT - Tipo di acquisizione	donazione
ACQD - Data	1950 ca.
<b>CDG - CONDIZIONE GIURIDICA</b>	
CDGG - Indicazione generica	proprietà privata
<b>DO - FONTI E DOCUMENTI DI RIFERIMENTO</b>	
<b>FTA - DOCUMENTAZIONE FOTOGRAFICA</b>	
FTAX - Genere	specifiche allegate
FTAP - Tipo	fotografia b/n
FTAN - Codice identificativo	SBAS SI 24942 P
<b>INF - DATI RELATIVI ALLE FONTI ORALI</b>	
INFS - Scolarità	licenza media inferiore
INFM - Mestiere o professione	pensionato
<b>INF - DATI RELATIVI ALLE FONTI ORALI</b>	
INFS - Scolarità	licenza elementare
INFM - Mestiere o professione	pensionato
<b>REG - REGISTRAZIONI</b>	
<b>BIB - BIBLIOGRAFIA</b>	
BIBX - Genere	di contesto
BIBA - Autore	Scheuermeier P.
BIBD - Anno di edizione	1983
BIBN - Volume, n. del fascicolo, pagine	vol. I/ pp. 85-86
BIBH - Sigla per citazione	00001789
<b>CM - COMPILAZIONE</b>	
<b>CMP - COMPILAZIONE</b>	
CMPD - Data	1996
CMPN - Nome	Bigliazzi G.
FUR - Funzionario responsabile	Gnoni C.
<b>AGG - AGGIORNAMENTO</b>	
AGGD - Data	2006
AGGN - Nome	ARTPAST
<b>AN - ANNOTAZIONI</b>	