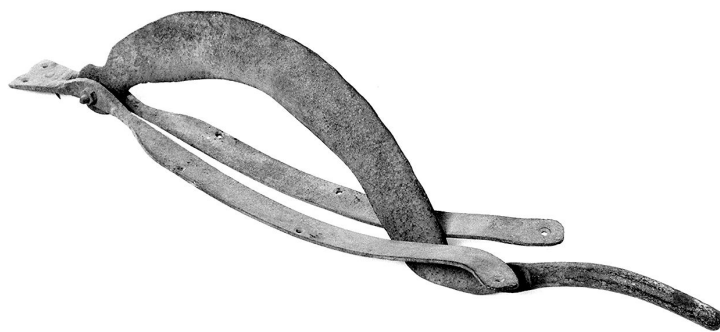


# SCHEDA



## CD - CODICI

TSK - Tipo di scheda	BDM
LIR - Livello di ricerca	P
<b>NCT - CODICE UNIVOCO</b>	
NCTR - Codice regione	09
NCTN - Numero catalogo generale	00480773
ESC - Ente schedatore	C18 (L.160/88)
ECP - Ente competente	S61

## LC - LOCALIZZAZIONE

### PVC - LOCALIZZAZIONE GEOGRAFICO-AMMINISTRATIVA

PVCS - Stato	ITALIA
PVCP - Provincia	SI
PVCC - Comune	Asciano

### LDC - COLLOCAZIONE SPECIFICA

## LA - ALTRE LOCALIZZAZIONI

TCL - Tipo di localizzazione	di rilevamento
------------------------------	----------------

### PRV - LOCALIZZAZIONE GEOGRAFICO-AMMINISTRATIVA

PRVR - Regione	Toscana
PRVP - Provincia	SI
PRVC - Comune	Asciano

### PRC - COLLOCAZIONE SPECIFICA DI PROVENIENZA

## OG - OGGETTO

### OGT - DEFINIZIONE DELL'OGGETTO

OGTD - Definizione	falcione
--------------------	----------

### OGA - DENOMINAZIONE LOCALE DELL'OGGETTO

OGAG - Genere di denominazione	consuetudinaria
OGAD - Denominazione	trinciaforaggio (v)

## AU - AUTORE FABBRICAZIONE/ ESECUZIONE

**ATB - AMBITO DI PRODUZIONE**

<b>ATBD - Denominazione</b>	senese
<b>ATBM - Motivazione</b>	NR (recupero pregresso)
<b>MOF - Modalità di fabbricazione/ esecuzione</b>	artigianale

**DTF - CRONOLOGIA DI FABBRICAZIONE/ ESECUZIONE**

<b>DTFZ - Datazione</b>	1960 ante
<b>DTFM - Motivazione della datazione</b>	informazioni raccolte sul campo

**MT - DATI TECNICI****MTC - MATERIA E TECNICA**

<b>MTCM - Materia</b>	ferro
<b>MTCT - Tecnica</b>	forgiatura

**MIS - MISURE**

<b>MISU - Unità</b>	cm.
<b>MISA - Altezza</b>	102.5
<b>MISL - Larghezza</b>	14
<b>MISN - Lunghezza</b>	87
<b>MISV - Varie</b>	alt. minima cm 21, largh. lama cm 7.9

**UT - USO**

<b>UTF - Funzione</b>	triturare finemente il foraggio misto, specialmente la paglia, le foglie p i di rado il fieno (v)
<b>UTM - Modalità d'uso</b>	si fissa lo strumento su un piano di legno, con la mano destra si impugna la lama sollevandola e abbassandola in modo continuo, con la mano sinistra viene impugnato un fascio d'erba posto di traverso sulle guide salvalama (v)
<b>UTO - Occasione</b>	quotidiana

**UTL - LOCALIZZAZIONE GEOGRAFICO-AMMINISTRATIVA**

<b>UTLR - Regione</b>	Toscana
<b>UTLP - Provincia</b>	SI
<b>UTLC - Comune</b>	Asciano

**CO - CONSERVAZIONE****STC - STATO DI CONSERVAZIONE**

<b>STCC - Dati di conservazione</b>	discreto
-------------------------------------	----------

**DA - DATI ANALITICI****DES - DESCRIZIONE**

<b>DESO - Indicazioni sull'oggetto</b>	falcione
----------------------------------------	----------

**TU - CONDIZIONE GIURIDICA E VINCOLI****ACQ - ACQUISIZIONE**

<b>ACQT - Tipo di acquisizione</b>	donazione
<b>ACQD - Data</b>	1950 ca.

**CDG - CONDIZIONE GIURIDICA**

<b>CDGG - Indicazione</b>	
---------------------------	--

generica	proprietà privata
<b>DO - FONTI E DOCUMENTI DI RIFERIMENTO</b>	
<b>FTA - DOCUMENTAZIONE FOTOGRAFICA</b>	
FTAX - Genere	specifiche allegate
FTAP - Tipo	fotografia b/n
FTAN - Codice identificativo	SBAS SI 25029 P
<b>INF - DATI RELATIVI ALLE FONTI ORALI</b>	
INFS - Scolarità	licenza media inferiore
INFM - Mestiere o professione	pensionato
<b>INF - DATI RELATIVI ALLE FONTI ORALI</b>	
INFS - Scolarità	licenza elementare
INFM - Mestiere o professione	pensionato
<b>REG - REGISTRAZIONI</b>	
<b>BIB - BIBLIOGRAFIA</b>	
BIBX - Genere	di confronto
BIBA - Autore	Scheuermeier P.
BIBD - Anno di edizione	1983
BIBN - Volume, n. del fascicolo, pagine	vol. I/ pp. 62-63
BIBH - Sigla per citazione	00001789
<b>CM - COMPILAZIONE</b>	
<b>CMP - COMPILAZIONE</b>	
CMPD - Data	1996
CMPN - Nome	Bigliuzzi G.
FUR - Funzionario responsabile	Gnoni C.
<b>AGG - AGGIORNAMENTO</b>	
AGGD - Data	2006
AGGN - Nome	ARTPAST
<b>AN - ANNOTAZIONI</b>	