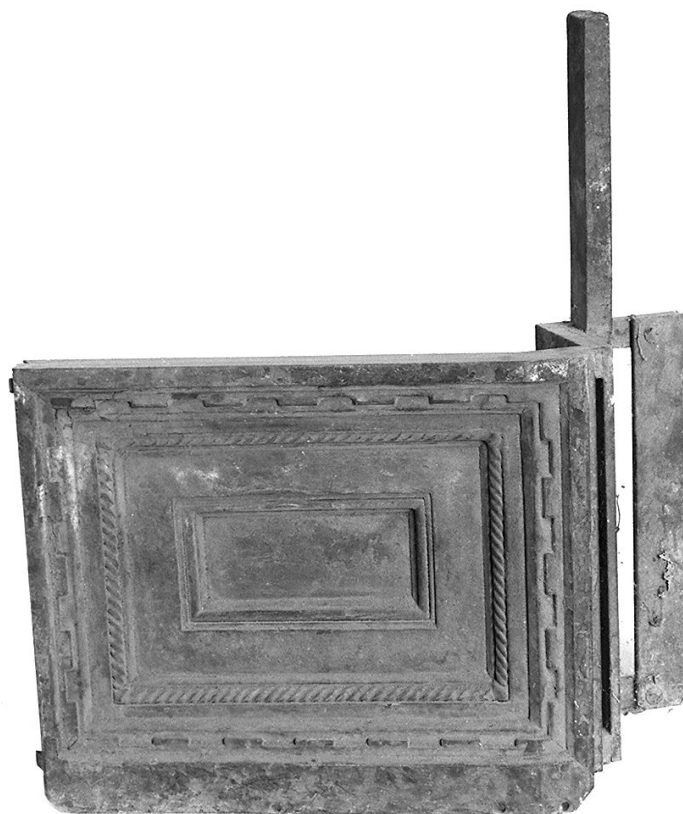


SCHEDA



CD - CODICI

TSK - Tipo di scheda	BDM
LIR - Livello di ricerca	P
NCT - CODICE UNIVOCO	
NCTR - Codice regione	09
NCTN - Numero catalogo generale	00480780
ESC - Ente schedatore	C18 (L.160/88)
ECP - Ente competente	S61

LC - LOCALIZZAZIONE

PVC - LOCALIZZAZIONE GEOGRAFICO-AMMINISTRATIVA

PVCS - Stato	ITALIA
PVCP - Provincia	SI
PVCC - Comune	Asciano

LDC - COLLOCAZIONE SPECIFICA

LA - ALTRE LOCALIZZAZIONI

TCL - Tipo di localizzazione	di rilevamento
------------------------------	----------------

PRV - LOCALIZZAZIONE GEOGRAFICO-AMMINISTRATIVA

PRVR - Regione	Toscana
PRVP - Provincia	SI
PRVC - Comune	Asciano

PRC - COLLOCAZIONE

**SPECIFICA DI
PROVENIENZA****OG - OGGETTO****OGT - DEFINIZIONE DELL'OGGETTO****OGTD - Definizione** basamento di vetrina**OGTV - Identificazione** serie**QNT - Quantità** 2**AU - AUTORE FABBRICAZIONE/ ESECUZIONE****ATB - AMBITO DI PRODUZIONE****ATBD - Denominazione** senese**ATBM - Motivazione** NR (recupero pregresso)**MOF - Modalità di
fabbricazione/ esecuzione** artigianale**DTF - CRONOLOGIA DI FABBRICAZIONE/ ESECUZIONE****DTFZ - Datazione** 1950 ante**DTFM - Motivazione della
datazione** informazioni raccolte sul campo**MT - DATI TECNICI****MTC - MATERIA E TECNICA****MTCM - Materia** ferro**MTCT - Tecnica** saldatura/ assemblaggio a vite**MIS - MISURE****MISU - Unità** cm.**MISA - Altezza** 53.4**MISL - Larghezza** 14**MISN - Lunghezza** 50.7**MISS - Spessore** 3**MISV - Varie** spess. min. cm 2**UT - USO****UTF - Funzione** decorare (v)**UTM - Modalità d'uso** incastrato nella maniera opportuna completa la cornice (v)**UTO - Occasione** per la cornice della vetrina di un negozio (v)**CO - CONSERVAZIONE****STC - STATO DI CONSERVAZIONE****STCC - Dati di
conservazione** buono**DA - DATI ANALITICI****DES - DESCRIZIONE****DESO - Indicazioni
sull'oggetto** basamento per vetrina**DESS - Descrizione del
soggetto** presenta una serie di cornici rettangolari, di cui quella esterna è a dentelli, quella mediana è a tortiglione, quella interna presenta una modanatura liscia**TU - CONDIZIONE GIURIDICA E VINCOLI**

ACQ - ACQUISIZIONE**ACQT - Tipo di acquisizione** donazione**ACQD - Data** 1950 ante**CDG - CONDIZIONE GIURIDICA****CDGG - Indicazione generica** proprietà privata**DO - FONTI E DOCUMENTI DI RIFERIMENTO****FTA - DOCUMENTAZIONE FOTOGRAFICA****FTAX - Genere** specifiche allegate**FTAP - Tipo** fotografia b/n**FTAN - Codice identificativo** SBAS SI 25038 P**INF - DATI RELATIVI ALLE FONTI ORALI****INFS - Scolarità** licenza elementare**INFM - Mestiere o professione** pensionato**CM - COMPILAZIONE****CMP - COMPILAZIONE****CMPD - Data** 1996**CMPN - Nome** Bigliazzi G.**FUR - Funzionario responsabile** Gnoni C.**AGG - AGGIORNAMENTO****AGGD - Data** 2006**AGGN - Nome** ARTPAST**AN - ANNOTAZIONI**