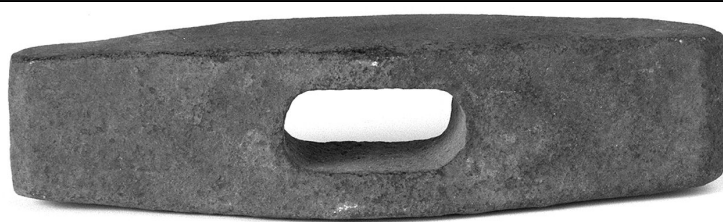


# SCHEDA



## CD - CODICI

TSK - Tipo di scheda	BDM
LIR - Livello di ricerca	P
NCT - CODICE UNIVOCO	
NCTR - Codice regione	09
NCTN - Numero catalogo generale	00480797
ESC - Ente schedatore	C18 (L.160/88)
ECP - Ente competente	S61

## LC - LOCALIZZAZIONE

### PVC - LOCALIZZAZIONE GEOGRAFICO-AMMINISTRATIVA

PVCS - Stato	ITALIA
PVCP - Provincia	SI
PVCC - Comune	Asciano

### LDC - COLLOCAZIONE SPECIFICA

## LA - ALTRE LOCALIZZAZIONI

TCL - Tipo di localizzazione	di rilevamento
------------------------------	----------------

### PRV - LOCALIZZAZIONE GEOGRAFICO-AMMINISTRATIVA

PRVR - Regione	Toscana
PRVP - Provincia	SI
PRVC - Comune	Asciano

### PRC - COLLOCAZIONE SPECIFICA DI PROVENIENZA

## OG - OGGETTO

### OGT - DEFINIZIONE DELL'OGGETTO

OGTD - Definizione	martello
--------------------	----------

### OGA - DENOMINAZIONE LOCALE DELL'OGGETTO

OGAG - Genere di denominazione	consuetudinaria
OGAD - Denominazione	martello battifalce (v)

## AU - AUTORE FABBRICAZIONE/ ESECUZIONE

### ATB - AMBITO DI PRODUZIONE

ATBD - Denominazione	bottga senese
ATBM - Motivazione	contesto

<b>LDF - LOCALIZZAZIONE GEOGRAFICO-AMMINISTRATIVA</b>	
<b>LDFR - Regione</b>	Toscana
<b>LDFP - Provincia</b>	SI
<b>LDFC - Comune</b>	Asciano
<b>MOF - Modalità di fabbricazione/ esecuzione</b>	artigianale
<b>DTF - CRONOLOGIA DI FABBRICAZIONE/ ESECUZIONE</b>	
<b>DTFZ - Datazione</b>	1950
<b>DTFM - Motivazione della datazione</b>	informazioni raccolte sul campo
<b>MT - DATI TECNICI</b>	
<b>MTC - MATERIA E TECNICA</b>	
<b>MTCM - Materia</b>	ferro
<b>MTCT - Tecnica</b>	forgiatura
<b>MIS - MISURE</b>	
<b>MISU - Unità</b>	cm.
<b>MISA - Altezza</b>	2.5
<b>MISL - Larghezza</b>	12.5
<b>MISS - Spessore</b>	2.9
<b>MISG - Peso</b>	430
<b>MISV - Varie</b>	spess. minimo cm 1
<b>UT - USO</b>	
<b>UTF - Funzione</b>	per battere colpi direttamente su un utensile (v)
<b>UTM - Modalità d'uso</b>	si impugna il manico all'estremità; il pollice della mano, chiusa a pugno, deve posarsi sulla parte superiore o sulla facciata laterale del manico; la faccia battente deve colpire di piatto il pezzo per distribuire uniformemente il colpo
<b>UTO - Occasione</b>	per battere sulle falci, zappe e picconi (v)
<b>UTN - UTENTE</b>	
<b>UTNM - Mestiere o professione</b>	fabbro (v)
<b>UTNC - Categorie sociali di utenza</b>	M, coniugato, pensionato, quinta elementare (v)
<b>UTL - LOCALIZZAZIONE GEOGRAFICO-AMMINISTRATIVA</b>	
<b>UTLR - Regione</b>	Toscana
<b>UTLP - Provincia</b>	SI
<b>UTLC - Comune</b>	Asciano
<b>UT - USO</b>	
<b>UTF - Funzione</b>	per battere colpi direttamente su un utensile (v)
<b>UTM - Modalità d'uso</b>	si impugna il manico all'estremità; il pollice della mano, chiusa a pugno, deve posarsi sulla parte superiore o sulla facciata laterale del manico; la faccia battente deve colpire di piatto il pezzo per distribuire uniformemente il colpo
<b>UTO - Occasione</b>	quotidiana
<b>UTN - UTENTE</b>	

UTNM - Mestiere o professione	fabbro (v)
UTNC - Categorie sociali di utenza	M, deceduto (v)
UTL - LOCALIZZAZIONE GEOGRAFICO-AMMINISTRATIVA	
UTLR - Regione	Toscana
UTLP - Provincia	SI
UTLC - Comune	Asciano
CO - CONSERVAZIONE	
STC - STATO DI CONSERVAZIONE	
STCC - Dati di conservazione	buono
STCS - Indicazioni specifiche	manca il manico in legno
DA - DATI ANALITICI	
DES - DESCRIZIONE	
DESO - Indicazioni sull'oggetto	martello
TU - CONDIZIONE GIURIDICA E VINCOLI	
ACQ - ACQUISIZIONE	
ACQT - Tipo di acquisizione	compravendita
ACQD - Data	1950 ca.
CDG - CONDIZIONE GIURIDICA	
CDGG - Indicazione generica	proprietà privata
DO - FONTI E DOCUMENTI DI RIFERIMENTO	
FTA - DOCUMENTAZIONE FOTOGRAFICA	
FTAX - Genere	specifiche allegate
FTAP - Tipo	fotografia b/n
FTAN - Codice identificativo	SBAS SI 25063 P
INF - DATI RELATIVI ALLE FONTI ORALI	
INFS - Scolarità	terza elementare
INFM - Mestiere o professione	pensionato
INF - DATI RELATIVI ALLE FONTI ORALI	
INFS - Scolarità	licenza elementare
INFM - Mestiere o professione	pensionato
REG - REGISTRAZIONI	
BIB - BIBLIOGRAFIA	
BIBX - Genere	di contesto
BIBA - Autore	Clark S.
BIBD - Anno di edizione	1977
BIBN - Volume, n. del fascicolo, pagine	pp. 121-123

<b>BIBH - Sigla per citazione</b>	00001788
<b>CM - COMPILAZIONE</b>	
<b>CMP - COMPILAZIONE</b>	
<b>CMPD - Data</b>	1995
<b>CMPN - Nome</b>	Bigliazzi G.
<b>FUR - Funzionario responsabile</b>	Gnoni C.
<b>FUR - Funzionario responsabile</b>	Gnoni C.
<b>AGG - AGGIORNAMENTO</b>	
<b>AGGD - Data</b>	2006
<b>AGGN - Nome</b>	ARTPAST
<b>AN - ANNOTAZIONI</b>	