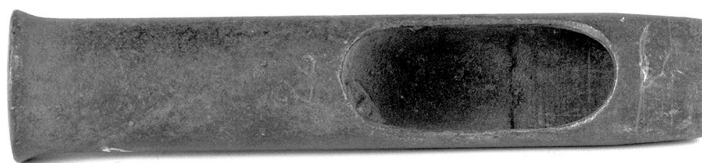


SCHEDA



CD - CODICI

TSK - Tipo di scheda	BDM
LIR - Livello di ricerca	P
NCT - CODICE UNIVOCO	
NCTR - Codice regione	09
NCTN - Numero catalogo generale	00480825
ESC - Ente schedatore	C18 (L.160/88)
ECP - Ente competente	S61

LC - LOCALIZZAZIONE

PVC - LOCALIZZAZIONE GEOGRAFICO-AMMINISTRATIVA

PVCS - Stato	ITALIA
PVCP - Provincia	SI
PVCC - Comune	Asciano

LDC - COLLOCAZIONE SPECIFICA

LA - ALTRE LOCALIZZAZIONI

TCL - Tipo di localizzazione	di rilevamento
------------------------------	----------------

PRV - LOCALIZZAZIONE GEOGRAFICO-AMMINISTRATIVA

PRVR - Regione	Toscana
PRVP - Provincia	SI
PRVC - Comune	Asciano

PRC - COLLOCAZIONE SPECIFICA DI PROVENIENZA

OG - OGGETTO

OGT - DEFINIZIONE DELL'OGGETTO

OGTD - Definizione	fustella
--------------------	----------

OGA - DENOMINAZIONE LOCALE DELL'OGGETTO

OGAG - Genere di denominazione	consuetudinaria
OGAD - Denominazione	susta (v)

AU - AUTORE FABBRICAZIONE/ ESECUZIONE

ATB - AMBITO DI PRODUZIONE

ATBD - Denominazione	bottga senese
ATBM - Motivazione	NR (recupero pregresso)
MOF - Modalità di	

fabbricazione/ esecuzione	industriale
DTF - CRONOLOGIA DI FABBRICAZIONE/ ESECUZIONE	
DTFZ - Datazione	1950
DTFM - Motivazione della datazione	informazioni raccolte sul campo
MT - DATI TECNICI	
MTC - MATERIA E TECNICA	
MTCM - Materia	acciaio
MTCT - Tecnica	fusione
MIS - MISURE	
MISU - Unità	cm.
MISA - Altezza	14.5
MISD - Diametro	2.5
MISI - Circonferenza/ perimetro	7.8
MISG - Peso	450
UT - USO	
UTF - Funzione	tranciare materiali morbidi come lamiere di leghe leggere, gomma, sughero cuoio e altri (v)
UTM - Modalità d'uso	il taglio viene effettuato collocando la guarnizione in appoggio su un piano tenuta ad angolo retto con la superficie del pezzo, il tagliente penetra in profondità ed esegue il taglio
UTO - Occasione	per tagliare i fori di passaggio dei bulloni nelle guarnizioni interne (dei motori) (v)
UTN - UTENTE	
UTNM - Mestiere o professione	fabbro (v)
UTNC - Categorie sociali di utenza	M, coniugato, pensionato (v)
UTL - LOCALIZZAZIONE GEOGRAFICO-AMMINISTRATIVA	
UTLR - Regione	Toscana
UTLP - Provincia	SI
UTLC - Comune	Asciano
CO - CONSERVAZIONE	
STC - STATO DI CONSERVAZIONE	
STCC - Dati di conservazione	buono
DA - DATI ANALITICI	
DES - DESCRIZIONE	
DESO - Indicazioni sull'oggetto	fustella
ISR - ISCRIZIONI	
ISRC - Classe di appartenenza	documentaria
ISRS - Tecnica di scrittura	a impressione

ISRT - Tipo di caratteri	numeri romani
ISRP - Posizione	sull'impugnatura
ISRI - Trascrizione	22
ISR - ISCRIZIONI	
ISRP - Posizione	cm 0.6
TU - CONDIZIONE GIURIDICA E VINCOLI	
ACQ - ACQUISIZIONE	
ACQT - Tipo di acquisizione	compravendita
ACQD - Data	1950 ca.
CDG - CONDIZIONE GIURIDICA	
CDGG - Indicazione generica	proprietà privata
DO - FONTI E DOCUMENTI DI RIFERIMENTO	
FTA - DOCUMENTAZIONE FOTOGRAFICA	
FTAX - Genere	specifiche allegate
FTAP - Tipo	fotografia b/n
FTAN - Codice identificativo	SBAS SI 25093 P
INF - DATI RELATIVI ALLE FONTI ORALI	
INFS - Scolarità	licenza elementare
INFM - Mestiere o professione	pensionato
BIB - BIBLIOGRAFIA	
BIBX - Genere	di confronto
BIBA - Autore	Clark S.
BIBD - Anno di edizione	1977
BIBN - Volume, n. del fascicolo, pagine	pp. 190-192
BIBH - Sigla per citazione	00001788
CM - COMPILAZIONE	
CMP - COMPILAZIONE	
CMPD - Data	1996
CMPN - Nome	Bigliuzzi G.
FUR - Funzionario responsabile	Gnoni C.
FUR - Funzionario responsabile	Gnoni C.
AGG - AGGIORNAMENTO	
AGGD - Data	2006
AGGN - Nome	ARTPAST
AN - ANNOTAZIONI	