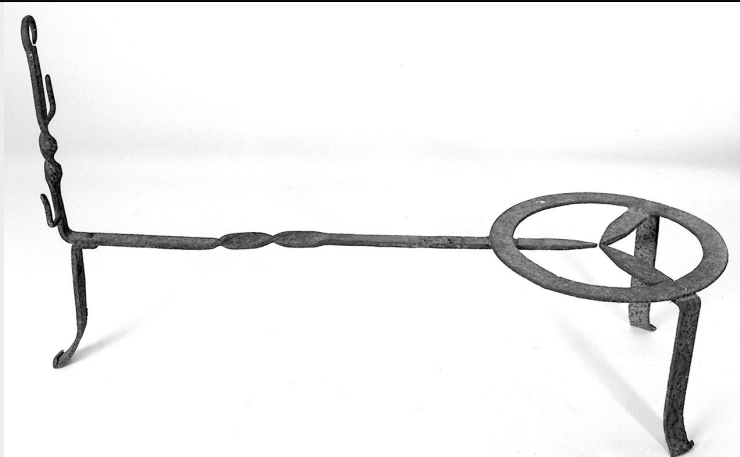


SCHEDA



CD - CODICI

TSK - Tipo di scheda	BDM
LIR - Livello di ricerca	P
NCT - CODICE UNIVOCO	
NCTR - Codice regione	09
NCTN - Numero catalogo generale	00480856
ESC - Ente schedatore	C18 (L.160/88)
ECP - Ente competente	S61

LC - LOCALIZZAZIONE

PVC - LOCALIZZAZIONE GEOGRAFICO-AMMINISTRATIVA

PVCS - Stato	ITALIA
PVCP - Provincia	SI
PVCC - Comune	Asciano

LDC - COLLOCAZIONE SPECIFICA

LA - ALTRE LOCALIZZAZIONI

TCL - Tipo di localizzazione	di rilevamento
------------------------------	----------------

PRV - LOCALIZZAZIONE GEOGRAFICO-AMMINISTRATIVA

PRVR - Regione	Toscana
PRVP - Provincia	SI
PRVC - Comune	Asciano

PRC - COLLOCAZIONE SPECIFICA DI PROVENIENZA

OG - OGGETTO

OGT - DEFINIZIONE DELL'OGGETTO

OGTD - Definizione	treppiede
--------------------	-----------

AU - AUTORE FABBRICAZIONE/ ESECUZIONE

ATB - AMBITO DI PRODUZIONE

ATBD - Denominazione	bottga senese
----------------------	---------------

ATBM - Motivazione	NR (recupero pregresso)
MOF - Modalità di fabbricazione/ esecuzione	artigianale
DTF - CRONOLOGIA DI FABBRICAZIONE/ ESECUZIONE	
DTFZ - Datazione	1950
DTFM - Motivazione della datazione	informazioni raccolte sul campo
MT - DATI TECNICI	
MTC - MATERIA E TECNICA	
MTCM - Materia	ferro
MTCT - Tecnica	forgiatura/ saldatura
MIS - MISURE	
MISU - Unità	cm.
MISA - Altezza	40.7
MISD - Diametro	24.5
MISN - Lunghezza	69.9
MISS - Spessore	0.5
MISV - Varie	lung. stanghetta di appoggio cm 10; larg. cerchio in ferro battuto larg. cm 2.5; diam. minimo cm 19
UT - USO	
UTF - Funzione	per sostenere la pentola ad una certa distanza dalla brace (v)
UTM - Modalità d'uso	collocato il treppiede sulla brace del camino, in modo che il manico resti fuori dal raggio del fuoco, vi si appoggia la padella, facendo sì che il manico di quest'ultima si appoggi su quello aggiunto del treppiedi (v)
UTO - Occasione	quando si vuole mettere la pentola nel focolare o sulla brace anziché appenderla (v)
UTL - LOCALIZZAZIONE GEOGRAFICO-AMMINISTRATIVA	
UTLR - Regione	Toscana
UTLP - Provincia	SI
UTLC - Comune	Asciano
CO - CONSERVAZIONE	
STC - STATO DI CONSERVAZIONE	
STCC - Dati di conservazione	buono
DA - DATI ANALITICI	
DES - DESCRIZIONE	
DESO - Indicazioni sull'oggetto	treppiede
TU - CONDIZIONE GIURIDICA E VINCOLI	
ACQ - ACQUISIZIONE	
ACQT - Tipo di acquisizione	donazione
ACQD - Data	1950 ca.
CDG - CONDIZIONE GIURIDICA	
CDGG - Indicazione	

generica	proprietà privata
DO - FONTI E DOCUMENTI DI RIFERIMENTO	
FTA - DOCUMENTAZIONE FOTOGRAFICA	
FTAX - Genere	specifiche allegate
FTAP - Tipo	fotografia b/n
FTAN - Codice identificativo	SBAS SI 25124 P
INF - DATI RELATIVI ALLE FONTI ORALI	
INFS - Scolarità	licenza elementare
INFM - Mestiere o professione	pensionato
BIB - BIBLIOGRAFIA	
BIBX - Genere	di confronto
BIBA - Autore	Scheuermeier P.
BIBD - Anno di edizione	1983
BIBN - Volume, n. del fascicolo, pagine	vol. II/ pp. 28, 70
BIBH - Sigla per citazione	00001789
CM - COMPILAZIONE	
CMP - COMPILAZIONE	
CMPD - Data	1996
CMPN - Nome	Bigliuzzi G.
FUR - Funzionario responsabile	Gnoni C.
FUR - Funzionario responsabile	Gnoni C.
AGG - AGGIORNAMENTO	
AGGD - Data	2006
AGGN - Nome	ARTPAST
AN - ANNOTAZIONI	