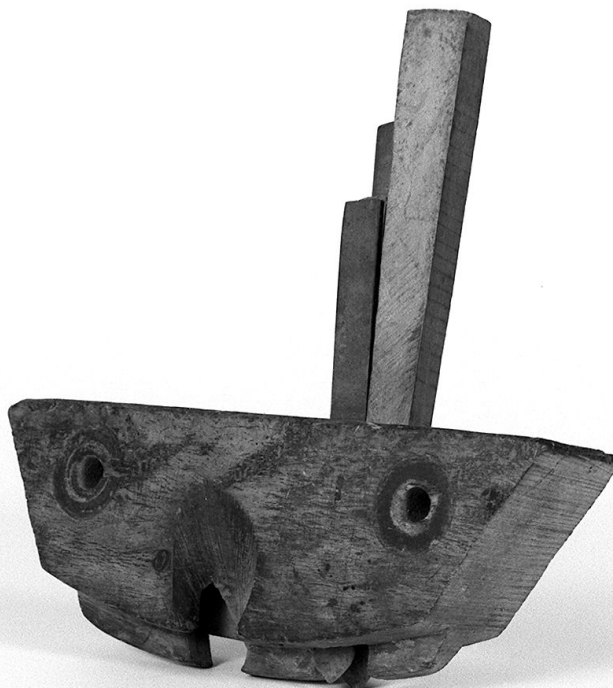


# SCHEDA



## CD - CODICI

TSK - Tipo di scheda	BDM
LIR - Livello di ricerca	P
NCT - CODICE UNIVOCO	
NCTR - Codice regione	09
NCTN - Numero catalogo generale	00480858
ESC - Ente schedatore	C18 (L.160/88)
ECP - Ente competente	S61

## LC - LOCALIZZAZIONE

### PVC - LOCALIZZAZIONE GEOGRAFICO-AMMINISTRATIVA

PVCS - Stato	ITALIA
PVCP - Provincia	SI
PVCC - Comune	Asciano

### LDC - COLLOCAZIONE SPECIFICA

## LA - ALTRE LOCALIZZAZIONI

TCL - Tipo di localizzazione	di rilevamento
------------------------------	----------------

### PRV - LOCALIZZAZIONE GEOGRAFICO-AMMINISTRATIVA

PRVR - Regione	Toscana
PRVP - Provincia	SI
PRVC - Comune	Asciano

### PRC - COLLOCAZIONE SPECIFICA DI

<b>PROVENIENZA</b>	
<b>OG - OGGETTO</b>	
<b>OGT - DEFINIZIONE DELL'OGGETTO</b>	
<b>OGTD - Definizione</b>	pialla
<b>AU - AUTORE FABBRICAZIONE/ ESECUZIONE</b>	
<b>ATB - AMBITO DI PRODUZIONE</b>	
<b>ATBD - Denominazione</b>	bottga senese
<b>ATBM - Motivazione</b>	contesto
<b>LDF - LOCALIZZAZIONE GEOGRAFICO-AMMINISTRATIVA</b>	
<b>LDFR - Regione</b>	Toscana
<b>LDFP - Provincia</b>	SI
<b>LDFC - Comune</b>	Asciano
<b>MOF - Modalità di fabbricazione/ esecuzione</b>	artigianale
<b>DTF - CRONOLOGIA DI FABBRICAZIONE/ ESECUZIONE</b>	
<b>DTFZ - Datazione</b>	1950
<b>DTFM - Motivazione della datazione</b>	informazioni raccolte sul campo
<b>MT - DATI TECNICI</b>	
<b>MTC - MATERIA E TECNICA</b>	
<b>MTCM - Materia</b>	legno di leccio
<b>MTCT - Tecnica</b>	intaglio/ lucidatura
<b>MTC - MATERIA E TECNICA</b>	
<b>MTCM - Materia</b>	acciaio temperato
<b>MTCT - Tecnica</b>	fusione/ stampaggio
<b>MIS - MISURE</b>	
<b>MISU - Unità</b>	cm.
<b>MISA - Altezza</b>	21.5
<b>MISL - Larghezza</b>	4.3
<b>MISN - Lunghezza</b>	22.2
<b>MISG - Peso</b>	650
<b>UT - USO</b>	
<b>UTF - Funzione</b>	fare scanalature e linguette per incastri (v)
<b>UTM - Modalità d'uso</b>	si fissa il pezzo sul banco o alla morsa e vi si fa scorrere il pialletto, guidando e premendo con la mano sinistra la parte anteriore e spingendo, senza premere, con la destra nel senso della lunghezza
<b>UTO - Occasione</b>	durante il lavoro di finitura
<b>UTN - UTENTE</b>	
<b>UTNM - Mestiere o professione</b>	falegname
<b>UTNC - Categorie sociali di utenza</b>	M, coniugato
<b>UTL - LOCALIZZAZIONE GEOGRAFICO-AMMINISTRATIVA</b>	
<b>UTLR - Regione</b>	Toscana

UTLP - Provincia	SI
UTLC - Comune	Asciano
CO - CONSERVAZIONE	
STC - STATO DI CONSERVAZIONE	
STCC - Dati di conservazione	mediocre
STCS - Indicazioni specifiche	mancante di registro e di ferro tagliente; c'è solo il ferro guida
DA - DATI ANALITICI	
DES - DESCRIZIONE	
DESO - Indicazioni sull'oggetto	pialletto incorsatorio
TU - CONDIZIONE GIURIDICA E VINCOLI	
ACQ - ACQUISIZIONE	
ACQT - Tipo di acquisizione	donazione
ACQD - Data	1950 ca.
CDG - CONDIZIONE GIURIDICA	
CDGG - Indicazione generica	proprietà privata
DO - FONTI E DOCUMENTI DI RIFERIMENTO	
FTA - DOCUMENTAZIONE FOTOGRAFICA	
FTAX - Genere	specifiche allegate
FTAP - Tipo	fotografia b/n
FTAN - Codice identificativo	SBAS SI 25126 P
INF - DATI RELATIVI ALLE FONTI ORALI	
INFS - Scolarità	licenza media inferiore
INFM - Mestiere o professione	pensionato
REG - REGISTRAZIONI	
BIB - BIBLIOGRAFIA	
BIBX - Genere	di contesto
BIBA - Autore	Clark S.
BIBD - Anno di edizione	1977
BIBN - Volume, n. del fascicolo, pagine	pp. 169-174
BIBH - Sigla per citazione	00001788
CM - COMPILAZIONE	
CMP - COMPILAZIONE	
CMPD - Data	1995
CMPN - Nome	Civitelli S.
FUR - Funzionario responsabile	Gnoni C.
FUR - Funzionario responsabile	Gnoni C.

**AGG - AGGIORNAMENTO****AGGD - Data**

2006

**AGGN - Nome**

ARTPAST

**AN - ANNOTAZIONI**