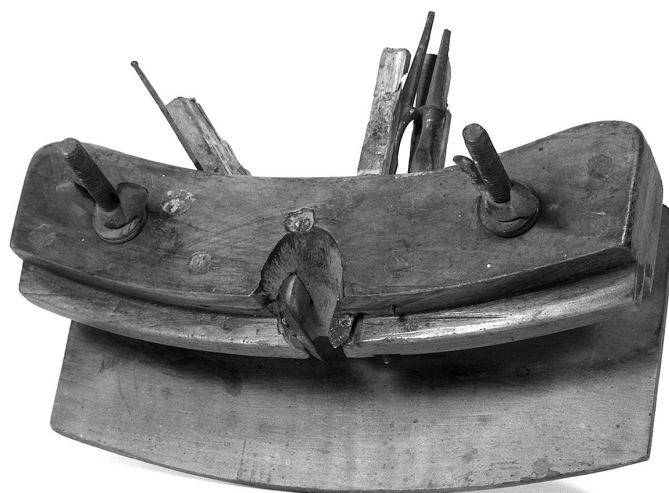


SCHEDA



CD - CODICI

TSK - Tipo di scheda	BDM
LIR - Livello di ricerca	P
NCT - CODICE UNIVOCO	
NCTR - Codice regione	09
NCTN - Numero catalogo generale	00480867
ESC - Ente schedatore	C18 (L.160/88)
ECP - Ente competente	S61

LC - LOCALIZZAZIONE

PVC - LOCALIZZAZIONE GEOGRAFICO-AMMINISTRATIVA

PVCS - Stato	ITALIA
PVCP - Provincia	SI
PVCC - Comune	Asciano

LDC - COLLOCAZIONE SPECIFICA

LA - ALTRE LOCALIZZAZIONI

TCL - Tipo di localizzazione	di rilevamento
------------------------------	----------------

PRV - LOCALIZZAZIONE GEOGRAFICO-AMMINISTRATIVA

PRVR - Regione	Toscana
PRVP - Provincia	SI
PRVC - Comune	Asciano

PRC - COLLOCAZIONE SPECIFICA DI PROVENIENZA

OG - OGGETTO

OGT - DEFINIZIONE DELL'OGGETTO

OGTD - Definizione	pialletto incorsatoio
--------------------	-----------------------

AU - AUTORE FABBRICAZIONE/ ESECUZIONE

ATB - AMBITO DI PRODUZIONE	
ATBD - Denominazione	bottga senese
ATBM - Motivazione	contesto
LDF - LOCALIZZAZIONE GEOGRAFICO-AMMINISTRATIVA	
LDFR - Regione	Toscana
LDFP - Provincia	SI
LDFC - Comune	Asciano
MOF - Modalità di fabbricazione/ esecuzione	artigianale
DTF - CRONOLOGIA DI FABBRICAZIONE/ ESECUZIONE	
DTFZ - Datazione	1950
DTFM - Motivazione della datazione	informazioni raccolte sul campo
MT - DATI TECNICI	
MTC - MATERIA E TECNICA	
MTCM - Materia	legno di leccio
MTCT - Tecnica	intaglio/ lucidatura
MTC - MATERIA E TECNICA	
MTCM - Materia	acciaio temperato
MTCT - Tecnica	fusione/ stampaggio
MIS - MISURE	
MISU - Unità	cm.
MISA - Altezza	21
MISL - Larghezza	14.5
MISN - Lunghezza	29
MISG - Peso	750
MISV - Varie	lung. tagliente cm 1, lung. viti cm 7
UT - USO	
UTF - Funzione	fare scanalature circolari (v)
UTM - Modalità d'uso	si fissa il pezzo sul banco o alla morsa e vi si fa scorrere sopra il pialletto guidando e premendo con la mano sinistra la parte anteriore e spingendo, senza premere, con la destra nel senso della lunghezza
UTO - Occasione	per ottenere scanalature ad incastro
UTN - UTENTE	
UTNM - Mestiere o professione	falegname
UTNC - Categorie sociali di utenza	M, coniugato
UTL - LOCALIZZAZIONE GEOGRAFICO-AMMINISTRATIVA	
UTLR - Regione	Toscana
UTLP - Provincia	SI
UTLC - Comune	Asciano
CO - CONSERVAZIONE	
STC - STATO DI CONSERVAZIONE	

STCC - Dati di conservazione	buono
DA - DATI ANALITICI	
DES - DESCRIZIONE	
DESO - Indicazioni sull'oggetto	pailletto incorsatoio
TU - CONDIZIONE GIURIDICA E VINCOLI	
ACQ - ACQUISIZIONE	
ACQT - Tipo di acquisizione	donazione
ACQD - Data	1950 ca.
CDG - CONDIZIONE GIURIDICA	
CDGG - Indicazione generica	proprietà privata
DO - FONTI E DOCUMENTI DI RIFERIMENTO	
FTA - DOCUMENTAZIONE FOTOGRAFICA	
FTAX - Genere	specifiche allegate
FTAP - Tipo	fotografia b/n
FTAN - Codice identificativo	SBAS SI 25136 P
INF - DATI RELATIVI ALLE FONTI ORALI	
INFS - Scolarità	licenza media inferiore
INFM - Mestiere o professione	pensionato
REG - REGISTRAZIONI	
BIB - BIBLIOGRAFIA	
BIBX - Genere	di contesto
BIBA - Autore	Clark S.
BIBD - Anno di edizione	1977
BIBN - Volume, n. del fascicolo, pagine	pp. 169-174
BIBH - Sigla per citazione	00001788
CM - COMPILAZIONE	
CMP - COMPILAZIONE	
CMPD - Data	1995
CMPN - Nome	Civitelli S.
FUR - Funzionario responsabile	Gnoni C.
FUR - Funzionario responsabile	Gnoni C.
AGG - AGGIORNAMENTO	
AGGD - Data	2006
AGGN - Nome	ARTPAST
AN - ANNOTAZIONI	