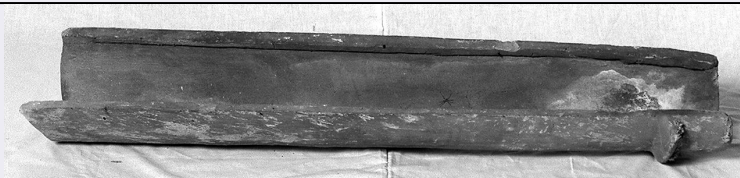


SCHEDA



CD - CODICI

TSK - Tipo di scheda	BDM
LIR - Livello di ricerca	P
NCT - CODICE UNIVOCO	
NCTR - Codice regione	09
NCTN - Numero catalogo generale	00482636
ESC - Ente schedatore	C18 (L.160/88)
ECP - Ente competente	S61

LC - LOCALIZZAZIONE

PVC - LOCALIZZAZIONE GEOGRAFICO-AMMINISTRATIVA

PVCS - Stato	ITALIA
PVCP - Provincia	SI
PVCC - Comune	Trequanda
PVCF - Frazione	Petroio

LDC - COLLOCAZIONE SPECIFICA

LDCT - Tipologia	palazzo
LDCQ - Qualificazione	comunale
LDCN - Denominazione attuale	Palazzo di proprietà comunale
LDCU - Indirizzo	Via di Val Gelata, 10
LDCM - Denominazione raccolta	Centro Documentazione Terrecotte

LA - ALTRE LOCALIZZAZIONI

TCL - Tipo di localizzazione	di rilevamento
------------------------------	----------------

PRV - LOCALIZZAZIONE GEOGRAFICO-AMMINISTRATIVA

PRVR - Regione	Toscana
PRVP - Provincia	SI
PRVC - Comune	Trequanda
PRVL - Località	PETROIO

PRC - COLLOCAZIONE SPECIFICA DI PROVENIENZA

PRCD	casa privata Parissi (v)
PRCM - Denominazione raccolta/ del raccoglitore	collezione privata Parissi Giotto
PRCU - Denominazione dello spazio viabilistico	Via Gramsci, 25

OG - OGGETTO

OGT - DEFINIZIONE DELL'OGGETTO

OGTD - Definizione	gronda
OGTV - Identificazione	elemento d'insieme

OGA - DENOMINAZIONE LOCALE DELL'OGGETTO

OGAG - Genere di denominazione	consuetudinaria
OGAD - Denominazione	doccio

AU - AUTORE FABBRICAZIONE/ ESECUZIONE**ATB - AMBITO DI PRODUZIONE**

ATBD - Denominazione	produzione di petroio
ATBM - Motivazione	documentazione

LDF - LOCALIZZAZIONE GEOGRAFICO-AMMINISTRATIVA

LDFR - Regione	Toscana
LDFP - Provincia	SI
LDFC - Comune	Trequanda
MOF - Modalità di fabbricazione/ esecuzione	artigianale

DTF - CRONOLOGIA DI FABBRICAZIONE/ ESECUZIONE

DTFZ - Datazione	1950
DTFM - Motivazione della datazione	informazioni raccolte "sul terreno"

MT - DATI TECNICI**MTC - MATERIA E TECNICA**

MTCM - Materia	terracotta
MTCT - Tecnica	modellatura a stampo

MIS - MISURE

MISU - Unità	cm.
MISL - Larghezza	15
MISP - Profondità	10
MISN - Lunghezza	91
MISS - Spessore	2
MISV - Varie	larg. minima cm 13; prof. minima cm 8.5; spess. minimo 1.4

UT - USO

UTF - Funzione	canalizzare acqua piovana (v)
UTM - Modalità d'uso	elemento della canalizzazione collocato lungo l'estremità del tetto e fissato alla muratura per mezzo di ganci metallici; l'acqua veniva convogliata a terra per mezzo di un sistema di tubature
UTO - Occasione	durante la costruzione e la riparazione dei tetti

UTN - UTENTE

UTNN - Nome	Parissi Giotto
UTNA - Dati anagrafici	1912/08/16
UTNM - Mestiere o professione	vasaio

UTL - LOCALIZZAZIONE GEOGRAFICO-AMMINISTRATIVA

UTLR - Regione	Toscana
UTLP - Provincia	SI
UTLC - Comune	Trequanda
UTLL - Località	PETROIO
CO - CONSERVAZIONE	
STC - STATO DI CONSERVAZIONE	
STCC - Dati di conservazione	mediocre
STCS - Indicazioni specifiche	rotto nel senso della lunghezza
DA - DATI ANALITICI	
DES - DESCRIZIONE	
DESO - Indicazioni sull'oggetto	gronda
TU - CONDIZIONE GIURIDICA E VINCOLI	
ACQ - ACQUISIZIONE	
ACQT - Tipo di acquisizione	donazione
ACQN - Nome	Parissi Giotto
ACQD - Data	1994
ACQL - Luogo di acquisizione	SI/ Trequanda/ Petroio
CDG - CONDIZIONE GIURIDICA	
CDGG - Indicazione generica	proprietà Ente locale
CDGS - Indicazione specifica	Comune di Trequanda
CDGI - Indirizzo	Piazza Cacciaconti, 1
DO - FONTI E DOCUMENTI DI RIFERIMENTO	
FTA - DOCUMENTAZIONE FOTOGRAFICA	
FTAX - Genere	specifiche allegate
FTAP - Tipo	fotografia b/n
FTAN - Codice identificativo	SBAS SI 27124 P
INF - DATI RELATIVI ALLE FONTI ORALI	
INFN - Nome dell'informatore	Marelli Lara
INFA - Data di nascita	1969/09/01
INFS - Scolarità	diploma superiore
INFM - Mestiere o professione	studentessa
INFV - Varie	F, nubile, iscritta alla facoltà di Lettere, residente a Castelmuzio Siena
BIB - BIBLIOGRAFIA	
BIBX - Genere	di contesto
BIBA - Autore	Terrecotte Petroio
BIBD - Anno di edizione	1987

BIBH - Sigla per citazione	00001945
-----------------------------------	----------

CM - COMPILAZIONE

CMP - COMPILAZIONE

CMPD - Data	1995
--------------------	------

CMPN - Nome	Civitelli S.
--------------------	--------------

FUR - Funzionario responsabile	Gnoni C.
---------------------------------------	----------

AGG - AGGIORNAMENTO

AGGD - Data	2006
--------------------	------

AGGN - Nome	ARTPAST
--------------------	---------

AN - ANNOTAZIONI

OSS - Note e osservazioni critiche

pezzo a sezione semicircolare, si restringe in direzione della estremità conservata. Tracce evidenti, lungo le pareti interne, dello stampo ligneo usato nella creazione del pezzo. Il cordone, applicato all'esterno seguendo il profilo del pezzo, ha sezione triangolare L'oggetto e' stato identificato al momento della precatalogazione con il n. PTR9 POC: piano II, prima stanza a sinistra RAC: RACN: Centro Documentazione Terrecotte (v) RACP: Parissi Giotto detto Cacco (v) UTSD: passata UTSC: 1991 ante AUT: AUTN: Parissi Giotto AUTA: 1912/08 /16 AUTM: vasaio TFE: 8 giorni (v) DTZ: