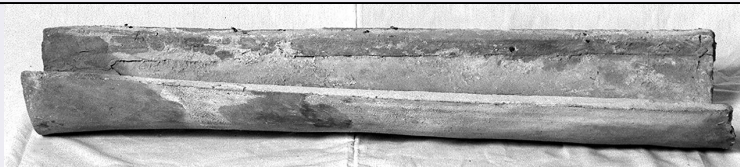


SCHEDA



CD - CODICI

TSK - Tipo di scheda	BDM
LIR - Livello di ricerca	P
NCT - CODICE UNIVOCO	
NCTR - Codice regione	09
NCTN - Numero catalogo generale	00482641
ESC - Ente schedatore	C18 (L.160/88)
ECP - Ente competente	S61

LC - LOCALIZZAZIONE

PVC - LOCALIZZAZIONE GEOGRAFICO-AMMINISTRATIVA

PVCS - Stato	ITALIA
PVCP - Provincia	SI
PVCC - Comune	Trequanda
PVCF - Frazione	Petroio

LDC - COLLOCAZIONE SPECIFICA

LDCT - Tipologia	palazzo
LDCQ - Qualificazione	comunale
LDCN - Denominazione attuale	Palazzo di proprietà comunale
LDCU - Indirizzo	Via di Val Gelata, 10
LDCM - Denominazione raccolta	Centro Documentazione Terrecotte

LA - ALTRE LOCALIZZAZIONI

TCL - Tipo di localizzazione	di rilevamento
------------------------------	----------------

PRV - LOCALIZZAZIONE GEOGRAFICO-AMMINISTRATIVA

PRVR - Regione	Toscana
PRVP - Provincia	SI
PRVC - Comune	Trequanda
PRVL - Località	PETROIO

PRC - COLLOCAZIONE SPECIFICA DI PROVENIENZA

PRCD	casa privata Parissi (v)
PRCM - Denominazione raccolta/ del raccoglitore	collezione privata Parissi Giotto
PRCU - Denominazione dello spazio viabilistico	Via Gramsci, 25

OG - OGGETTO

OGT - DEFINIZIONE DELL'OGGETTO

OGTD - Definizione	gronda
OGA - DENOMINAZIONE LOCALE DELL'OGGETTO	
OGAG - Genere di denominazione	consuetudinaria
OGAD - Denominazione	doccio
AU - AUTORE FABBRICAZIONE/ ESECUZIONE	
ATB - AMBITO DI PRODUZIONE	
ATBD - Denominazione	produzione di petroio
ATBM - Motivazione	documentazione
LDF - LOCALIZZAZIONE GEOGRAFICO-AMMINISTRATIVA	
LDFR - Regione	Toscana
LDFP - Provincia	SI
LDFC - Comune	Trequanda
MOF - Modalità di fabbricazione/ esecuzione	artigianale
DTF - CRONOLOGIA DI FABBRICAZIONE/ ESECUZIONE	
DTFZ - Datazione	1991
DTFM - Motivazione della datazione	informazioni raccolte "sul terreno"
MT - DATI TECNICI	
MTC - MATERIA E TECNICA	
MTCM - Materia	terracotta
MTCT - Tecnica	modellatura a stampo
MIS - MISURE	
MISU - Unità	cm.
MISL - Larghezza	19.5
MISP - Profondità	9
MISN - Lunghezza	75
MISS - Spessore	2.3
MISV - Varie	larg. minima cm 14; prof. minima cm 7.5; spess. minimo cm 1.3
UT - USO	
UTF - Funzione	canalizzare acqua piovana (v)
UTM - Modalità d'uso	tale elemento di canalizzazione era fissato alla muratura per mezzo di ganci metallici; l'acqua veniva convogliata a terra per mezzo di tubature
UTO - Occasione	durante la costruzione e la riparazione dei tetti
UTN - UTENTE	
UTNN - Nome	Parissi Giotto
UTNA - Dati anagrafici	1912/08/16
UTNM - Mestiere o professione	vasaio
UTL - LOCALIZZAZIONE GEOGRAFICO-AMMINISTRATIVA	
UTLR - Regione	Toscana
UTLP - Provincia	SI

UTLC - Comune	Trequanda
UTLL - Località	PETROIO
CO - CONSERVAZIONE	
STC - STATO DI CONSERVAZIONE	
STCC - Dati di conservazione	cattivo
STCS - Indicazioni specifiche	molto frammentato in lunghezza
DA - DATI ANALITICI	
DES - DESCRIZIONE	
DESO - Indicazioni sull'oggetto	gronda
TU - CONDIZIONE GIURIDICA E VINCOLI	
ACQ - ACQUISIZIONE	
ACQT - Tipo di acquisizione	donazione
ACQN - Nome	Parissi Giotto
ACQD - Data	1991
ACQL - Luogo di acquisizione	SI/ Trequanda/ Petroio
CDG - CONDIZIONE GIURIDICA	
CDGG - Indicazione generica	proprietà Ente locale
CDGS - Indicazione specifica	Comune di Trequanda
CDGI - Indirizzo	Piazza Cacciaconti, 1
DO - FONTI E DOCUMENTI DI RIFERIMENTO	
FTA - DOCUMENTAZIONE FOTOGRAFICA	
FTAX - Genere	specifiche allegate
FTAP - Tipo	fotografia b/n
FTAN - Codice identificativo	SBAS SI 27129 P
INF - DATI RELATIVI ALLE FONTI ORALI	
INFN - Nome dell'informatore	Marelli Lara
INFA - Data di nascita	1969/09/01
INFS - Scolarità	diploma superiore
INFM - Mestiere o professione	studentessa
INFV - Varie	F, nubile, iscritta alla facoltà di Lettere, residente a Castelmuzio Siena
BIB - BIBLIOGRAFIA	
BIBX - Genere	di contesto
BIBA - Autore	Terrecotte Petroio
BIBD - Anno di edizione	1987
BIBH - Sigla per citazione	00001945
CM - COMPILAZIONE	

CMP - COMPILAZIONE**CMPD - Data** 1995**CMPN - Nome** Civitelli S.**FUR - Funzionario responsabile** Gnoni C.**AGG - AGGIORNAMENTO****AGGD - Data** 2006**AGGN - Nome** ARTPAST**AN - ANNOTAZIONI****OSS - Note e osservazioni critiche**

oggetto a sezione semicircolare; sulla superficie interna si vedono le tracce lasciate dallo stampo ligneo L'oggetto e' stato identificato al momento della precatalogazione con il n. PTR14 POC: piano II, prima stanza a sinistra RAC: RACN: Centro Documentazione Terrecotte (v) RACP: Parissi Giotto detto Cacco (v) UTSD: passata UTSC: 1991 anteAUT: AUTN: Parissi Giotto AUTA: 1912/08/16 AUTM: vasaio TFE: 8 giorni (v) DTZ: