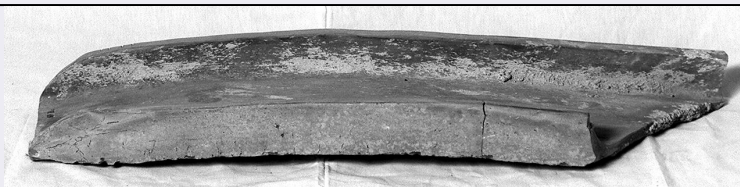


SCHEDA



CD - CODICI

TSK - Tipo di scheda	BDM
LIR - Livello di ricerca	P
NCT - CODICE UNIVOCO	
NCTR - Codice regione	09
NCTN - Numero catalogo generale	00482646
ESC - Ente schedatore	C18 (L.160/88)
ECP - Ente competente	S61

LC - LOCALIZZAZIONE

PVC - LOCALIZZAZIONE GEOGRAFICO-AMMINISTRATIVA

PVCS - Stato	ITALIA
PVCP - Provincia	SI
PVCC - Comune	Trequanda
PVCF - Frazione	Petroio

LDC - COLLOCAZIONE SPECIFICA

LDCT - Tipologia	palazzo
LDCQ - Qualificazione	comunale
LDCN - Denominazione attuale	Palazzo di proprietà comunale
LDCU - Indirizzo	Via di Val Gelata, 10
LDCM - Denominazione raccolta	Centro Documentazione Terrecotte

LA - ALTRE LOCALIZZAZIONI

TCL - Tipo di localizzazione	di rilevamento
------------------------------	----------------

PRV - LOCALIZZAZIONE GEOGRAFICO-AMMINISTRATIVA

PRVR - Regione	Toscana
PRVP - Provincia	SI
PRVC - Comune	Trequanda
PRVL - Località	PETROIO

PRC - COLLOCAZIONE SPECIFICA DI PROVENIENZA

PRCD	casa privata Parissi (v)
PRCM - Denominazione raccolta/ del raccoglitore	collezione privata Parissi Giotto
PRCU - Denominazione dello spazio viabilistico	Via Gramsci, 25

OG - OGGETTO

OGT - DEFINIZIONE DELL'OGGETTO	
OGTD - Definizione	gronda
OGA - DENOMINAZIONE LOCALE DELL'OGGETTO	
OGAG - Genere di denominazione	consuetudinaria
OGAD - Denominazione	doccio
AU - AUTORE FABBRICAZIONE/ ESECUZIONE	
ATB - AMBITO DI PRODUZIONE	
ATBD - Denominazione	produzione di petroio
ATBM - Motivazione	documentazione
LDF - LOCALIZZAZIONE GEOGRAFICO-AMMINISTRATIVA	
LDFR - Regione	Toscana
LDFP - Provincia	SI
LDFC - Comune	Trequanda
MOF - Modalità di fabbricazione/ esecuzione	artigianale
DTF - CRONOLOGIA DI FABBRICAZIONE/ ESECUZIONE	
DTFZ - Datazione	1950
DTFM - Motivazione della datazione	informazioni raccolte "sul terreno"
MT - DATI TECNICI	
MTC - MATERIA E TECNICA	
MTCM - Materia	terracotta
MTCT - Tecnica	modellatura a stampo
MIS - MISURE	
MISU - Unità	cm.
MISL - Larghezza	21.5
MISP - Profondità	5
MISN - Lunghezza	86.5
MISS - Spessore	1.9
MISV - Varie	larg. minima cm 18; prof. minima cm 4.5; spess. minimo cm 1.6
UT - USO	
UTF - Funzione	canalizzare acqua piovana (v)
UTM - Modalità d'uso	tale elemento di canalizzazione era collocato lungo l'estremità del tetto e fissato alla muratura per mezzo di ganci metallici; l'acqua piovana veniva convogliata a terra tramite un sistema di tubature
UTO - Occasione	durante la costruzione e la riparazione dei tetti
UTN - UTENTE	
UTNN - Nome	Parissi Giotto
UTNA - Dati anagrafici	1912/08/16
UTNM - Mestiere o professione	vasaio
UTL - LOCALIZZAZIONE GEOGRAFICO-AMMINISTRATIVA	
UTLR - Regione	Toscana

UTLP - Provincia	SI
UTLC - Comune	Trequanda
UTLL - Località	PETROIO
CO - CONSERVAZIONE	
STC - STATO DI CONSERVAZIONE	
STCC - Dati di conservazione	cattivo
STCS - Indicazioni specifiche	rotto nel senso della lunghezza
DA - DATI ANALITICI	
DES - DESCRIZIONE	
DESO - Indicazioni sull'oggetto	gronda
TU - CONDIZIONE GIURIDICA E VINCOLI	
ACQ - ACQUISIZIONE	
ACQT - Tipo di acquisizione	donazione
ACQN - Nome	Parissi Giotto
ACQD - Data	1991
ACQL - Luogo di acquisizione	SI/ Trequanda/ Petroio
CDG - CONDIZIONE GIURIDICA	
CDGG - Indicazione generica	proprietà Ente locale
CDGS - Indicazione specifica	Comune di Trequanda
CDGI - Indirizzo	Piazza Cacciaconti, 1
DO - FONTI E DOCUMENTI DI RIFERIMENTO	
FTA - DOCUMENTAZIONE FOTOGRAFICA	
FTAX - Genere	specifiche allegate
FTAP - Tipo	fotografia b/n
FTAN - Codice identificativo	SBAS SI 27134 P
INF - DATI RELATIVI ALLE FONTI ORALI	
INFN - Nome dell'informatore	Marelli Lara
INFA - Data di nascita	1969/09/01
INFS - Scolarità	diploma superiore
INFM - Mestiere o professione	studentessa
INFV - Varie	F, nubile, iscritta alla facoltà di Lettere, residente a Castelmuzio Siena
BIB - BIBLIOGRAFIA	
BIBX - Genere	di contesto
BIBA - Autore	Terrecotte Petroio
BIBD - Anno di edizione	1987
BIBH - Sigla per citazione	00001945

CM - COMPILAZIONE**CMP - COMPILAZIONE**

CMPD - Data	1995
CMPN - Nome	Civitelli S.
FUR - Funzionario responsabile	Gnoni C.

AGG - AGGIORNAMENTO

AGGD - Data	2006
AGGN - Nome	ARTPAST

AN - ANNOTAZIONI**OSS - Note e osservazioni critiche**

elemento a sezione rettangolare; presenta una delle due estremità corte intatte. In corrispondenza di tale estremità le due costole laterali finiscono ad arco di cerchio; lungo una costola laterale ci sono quattro tacchette incise. Segni di lisciatura superiore interna L'oggetto e' stato identificato al momento della precatalogazione con il n. PTR19 POC: piano II, prima stanza a sinistraRAC: RACN: Centro Documentazione Terrecotte (v)RACP: Parissi Giotto detto Cacco (v)UTSD: passataUTSC: 1991 anteAUT: AUTN: Parissi GiottoAUTA: 1912/08 /16AUTM: vasaioTFE: 8 giorni (v)DTZ: