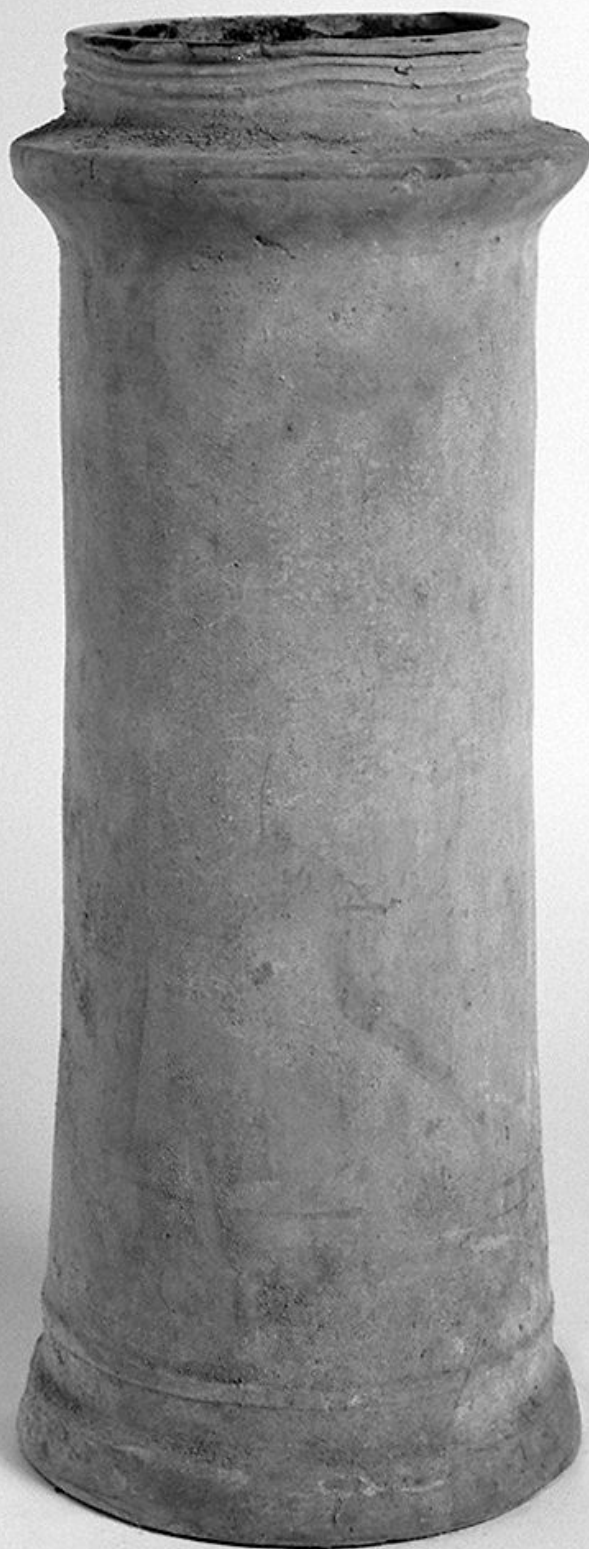


SCHEDA



CD - CODICI

TSK - Tipo di scheda BDM

LIR - Livello di ricerca P

NCT - CODICE UNIVOCO

NCTR - Codice regione 09

NCTN - Numero catalogo

generale	00482692
ESC - Ente schedatore	C18 (L.160/88)
ECP - Ente competente	S61
LC - LOCALIZZAZIONE	
PVC - LOCALIZZAZIONE GEOGRAFICO-AMMINISTRATIVA	
PVCS - Stato	ITALIA
PVCP - Provincia	SI
PVCC - Comune	Trequanda
PVCF - Frazione	Petroio
LDC - COLLOCAZIONE SPECIFICA	
LDCT - Tipologia	palazzo
LDCQ - Qualificazione	comunale
LDCN - Denominazione attuale	Palazzo di proprietà comunale
LDCU - Indirizzo	Via di Val Gelata, 10
LDCM - Denominazione raccolta	Centro Documentazione Terrecotte
LA - ALTRE LOCALIZZAZIONI	
TCL - Tipo di localizzazione	di rilevamento
PRV - LOCALIZZAZIONE GEOGRAFICO-AMMINISTRATIVA	
PRVR - Regione	Toscana
PRVP - Provincia	SI
PRVC - Comune	Trequanda
PRVL - Località	PETROIO
PRC - COLLOCAZIONE SPECIFICA DI PROVENIENZA	
PRCD	bottega di vasaio
OG - OGGETTO	
OGT - DEFINIZIONE DELL'OGGETTO	
OGTD - Definizione	tubo
OGA - DENOMINAZIONE LOCALE DELL'OGGETTO	
OGAG - Genere di denominazione	consuetudinaria
OGAD - Denominazione	condotto tipo grès (v)
AU - AUTORE FABBRICAZIONE/ ESECUZIONE	
ATB - AMBITO DI PRODUZIONE	
ATBD - Denominazione	produzione di petroio (v)
ATBM - Motivazione	documentazione
LDF - LOCALIZZAZIONE GEOGRAFICO-AMMINISTRATIVA	
LDFR - Regione	Toscana
LDFP - Provincia	SI
LDFC - Comune	Trequanda
MOF - Modalità di fabbricazione/ esecuzione	artigianale (v)

DTF - CRONOLOGIA DI FABBRICAZIONE/ ESECUZIONE

DTFZ - Datazione	1960 ante
DTFM - Motivazione della datazione	informazioni raccolte "sul terreno" (v)

MT - DATI TECNICI**MTC - MATERIA E TECNICA**

MTCM - Materia	terracotta
MTCT - Tecnica	stampo

MTC - MATERIA E TECNICA

MTCM - Materia	vetrina
MTCT - Tecnica	invetriatura

MIS - MISURE

MISU - Unità	cm.
MISA - Altezza	46.5
MISD - Diametro	17.5
MISG - Peso	3800

UT - USO

UTF - Funzione	convogliare fluidi
UTM - Modalità d'uso	unito ad altri elementi simili vi si facevano scorrere dentro liquidi o solidi inconsistenti
UTO - Occasione	frequente

UTL - LOCALIZZAZIONE GEOGRAFICO-AMMINISTRATIVA

UTLR - Regione	Toscana
UTLP - Provincia	SI
UTLC - Comune	Trequanda
UTLL - Località	PETROIO

CO - CONSERVAZIONE**STC - STATO DI CONSERVAZIONE**

STCC - Dati di conservazione	discreto
STCS - Indicazioni specifiche	lievi scheggiature sul bordo

DA - DATI ANALITICI**DES - DESCRIZIONE**

DESO - Indicazioni sull'oggetto	tubo
--	------

TU - CONDIZIONE GIURIDICA E VINCOLI**ACQ - ACQUISIZIONE**

ACQT - Tipo di acquisizione	donazione
ACQD - Data	1995 ante
ACQL - Luogo di acquisizione	SI/ Trequanda/ Petroio

CDG - CONDIZIONE GIURIDICA

CDGG - Indicazione	
---------------------------	--

generica	proprietà Ente locale
CDGS - Indicazione specifica	Comune di Trequanda
CDGI - Indirizzo	Piazza Cacciaconti, 1
DO - FONTI E DOCUMENTI DI RIFERIMENTO	
FTA - DOCUMENTAZIONE FOTOGRAFICA	
FTAX - Genere	specifiche allegate
FTAP - Tipo	fotografia b/n
FTAN - Codice identificativo	SBAS SI 27188 P
INF - DATI RELATIVI ALLE FONTI ORALI	
INFN - Nome dell'informatore	Palmieri Alfonso
INFA - Data di nascita	1936/11/08
INFM - Mestiere o professione	pensionato
INFV - Varie	M, ex-vasaio
REG - REGISTRAZIONI	
REGT - Note	audiocassetta: intervista del 14/04/95
BIB - BIBLIOGRAFIA	
BIBX - Genere	di contesto
BIBA - Autore	Terrecotte Petroio
BIBD - Anno di edizione	1987
BIBH - Sigla per citazione	00001945
CM - COMPILAZIONE	
CMP - COMPILAZIONE	
CMPD - Data	1995
CMPN - Nome	Andreini A.
FUR - Funzionario responsabile	Gnoni C.
AGG - AGGIORNAMENTO	
AGGD - Data	2006
AGGN - Nome	ARTPAST
AN - ANNOTAZIONI	
OSS - Note e osservazioni critiche	L'oggetto e' stato identificato al momento della precatalogazione con il n. PTR55 POC: piano II, prima stanza a sinistraUTSD: passataUTSC: 1960 ante (v)TFE: 8 giorni (v)DTZ: