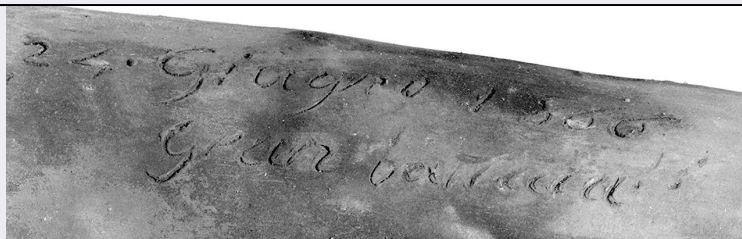


# SCHEDA



## CD - CODICI

TSK - Tipo di scheda	BDM
LIR - Livello di ricerca	P
NCT - CODICE UNIVOCO	
NCTR - Codice regione	09
NCTN - Numero catalogo generale	00482732
ESC - Ente schedatore	C18 (L.160/88)
ECP - Ente competente	S61

## LC - LOCALIZZAZIONE

### PVC - LOCALIZZAZIONE GEOGRAFICO-AMMINISTRATIVA

PVCS - Stato	ITALIA
PVCP - Provincia	SI
PVCC - Comune	Trequanda
PVCF - Frazione	Petroio

### LDC - COLLOCAZIONE SPECIFICA

LDCT - Tipologia	palazzo
LDCQ - Qualificazione	comunale
LDCN - Denominazione attuale	Palazzo di proprietà comunale
LDCU - Indirizzo	Via di Val Gelata, 10
LDCM - Denominazione raccolta	Centro Documentazione Terrecotte

## LA - ALTRE LOCALIZZAZIONI

TCL - Tipo di localizzazione	di rilevamento
------------------------------	----------------

### PRV - LOCALIZZAZIONE GEOGRAFICO-AMMINISTRATIVA

PRVR - Regione	Toscana
PRVP - Provincia	SI
PRVC - Comune	Trequanda
PRVL - Località	PETROIO

### PRC - COLLOCAZIONE SPECIFICA DI PROVENIENZA

PRCD	casa privata Lorenzetti(v)
------	----------------------------

## OG - OGGETTO

### OGT - DEFINIZIONE DELL'OGGETTO

OGTD - Definizione	coppo
--------------------	-------

## AU - AUTORE FABBRICAZIONE/ ESECUZIONE

**ATB - AMBITO DI PRODUZIONE****ATBD - Denominazione** produzione di petroio**ATBM - Motivazione** documentazione**LDF - LOCALIZZAZIONE GEOGRAFICO-AMMINISTRATIVA****LDFR - Regione** Toscana**LDFP - Provincia** SI**LDFC - Comune** Trequanda**MOF - Modalità di  
fabbricazione/ esecuzione** artigianale**DTF - CRONOLOGIA DI FABBRICAZIONE/ ESECUZIONE****DTFZ - Datazione** 1866**DTFM - Motivazione della  
datazione** iscrizione sull'oggetto**MT - DATI TECNICI****MTC - MATERIA E TECNICA****MTCM - Materia** terracotta**MTCT - Tecnica** stampo**MIS - MISURE****MISU - Unità** cm.**MISA - Altezza** 7**MISL - Larghezza** 18.5**MISN - Lunghezza** 49.5**MISS - Spessore** 2**MISG - Peso** 2800**UT - USO****UTF - Funzione** coprire il tetto**UTM - Modalità d'uso** si colloca l'oggetto sul tetto a formare file parallele, oppure si  
posiziona sulle costole laterali di due tegole affiancate**UTO - Occasione** frequente**UTL - LOCALIZZAZIONE GEOGRAFICO-AMMINISTRATIVA****UTLR - Regione** Toscana**UTLP - Provincia** SI**UTLC - Comune** Trequanda**UTLL - Località** PETROIO**CO - CONSERVAZIONE****STC - STATO DI CONSERVAZIONE****STCC - Dati di  
conservazione** buono**DA - DATI ANALITICI****DES - DESCRIZIONE****DESO - Indicazioni  
sull'oggetto** coppo**ISR - ISCRIZIONI****ISRC - Classe di**

<b>appartenenza</b>	documentaria
<b>ISRS - Tecnica di scrittura</b>	a graffito
<b>ISRT - Tipo di caratteri</b>	corsivo
<b>ISRP - Posizione</b>	sulla superficie esterna del pezzo
<b>ISRI - Trascrizione</b>	24 Giugno 1866 Gian Battista

#### ISR - ISCRIZIONI

<b>ISRP - Posizione</b>	cm 1/cm 3
-------------------------	-----------

### TU - CONDIZIONE GIURIDICA E VINCOLI

#### ACQ - ACQUISIZIONE

<b>ACQT - Tipo di acquisizione</b>	donazione
<b>ACQN - Nome</b>	Lorenzetti Erina
<b>ACQD - Data</b>	1992
<b>ACQL - Luogo di acquisizione</b>	SI/ Trequanda/ Petroio

#### CDG - CONDIZIONE GIURIDICA

<b>CDGG - Indicazione generica</b>	proprietà Ente locale
<b>CDGS - Indicazione specifica</b>	Comune di Trequanda
<b>CDGI - Indirizzo</b>	Piazza Cacciaconti, 1

### DO - FONTI E DOCUMENTI DI RIFERIMENTO

#### FTA - DOCUMENTAZIONE FOTOGRAFICA

<b>FTAX - Genere</b>	specifiche allegate
<b>FTAP - Tipo</b>	fotografia b/n
<b>FTAN - Codice identificativo</b>	SBAS SI 27238 P

#### INF - DATI RELATIVI ALLE FONTI ORALI

<b>INFN - Nome dell'informatore</b>	Marelli Lara
<b>INFA - Data di nascita</b>	1969/09/01
<b>INFS - Scolarità</b>	licenza media superiore
<b>INFM - Mestiere o professione</b>	studentessa
<b>INFV - Varie</b>	F, nubile, iscritta alla facoltà di Lettere, residente a Castelmuzio Siena

#### BIB - BIBLIOGRAFIA

<b>BIBX - Genere</b>	di contesto
<b>BIBA - Autore</b>	Terrecotte Petroio
<b>BIBD - Anno di edizione</b>	1987
<b>BIBH - Sigla per citazione</b>	00001945

### CM - COMPILAZIONE

#### CMP - COMPILAZIONE

<b>CMPD - Data</b>	1995
<b>CMPN - Nome</b>	Ulivieri S.
<b>FUR - Funzionario responsabile</b>	Gnoni C.

**AGG - AGGIORNAMENTO****AGGD - Data**

2006

**AGGN - Nome**

ARTPAST

**AN - ANNOTAZIONI****OSS - Note e osservazioni  
critiche**

Oggetto eseguito con stampo ligneo. Prima del distacco dell'oggetto dallo stampo l'argilla deve esser già parzialmente essiccata. Completato l'essiccamento si procede alla cottura in fornace. Sulla superficie interna dell'oggetto si riconoscono tracce lasciate in fase di lisciatura ("a stecca"). Questo metodo di lucidatura prende il nome appunto dal bastoncino, di legno o di plastica, con il quale si effettua l'operazione (V) L'oggetto e' stato identificato al momento della precatalogazione con il n. PTR23 POC: piano II, prima stanza a sinistra RAC: RACN: Centro Documentazione Terrecotte (v) RACP: Lorenzetti Erina (v) UTSD: passata UTSC: 1960 ante AUT: AUTN: Benocci Giovan Battista AUTM: vasaio TFE: 5 giorni DTZ: