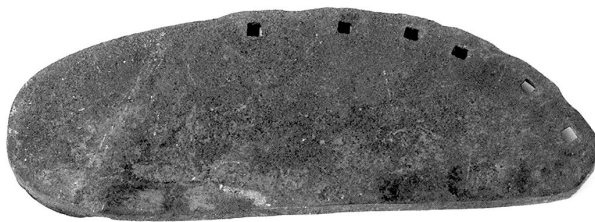


SCHEDA



CD - CODICI

TSK - Tipo di scheda	BDM
LIR - Livello di ricerca	P
NCT - CODICE UNIVOCO	
NCTR - Codice regione	09
NCTN - Numero catalogo generale	00481952
ESC - Ente schedatore	C18 (L.160/88)
ECP - Ente competente	S61

LC - LOCALIZZAZIONE

PVC - LOCALIZZAZIONE GEOGRAFICO-AMMINISTRATIVA

PVCS - Stato	ITALIA
PVCP - Provincia	SI
PVCC - Comune	Torrita di Siena

LDC - COLLOCAZIONE SPECIFICA

OG - OGGETTO

OGT - DEFINIZIONE DELL'OGGETTO

OGTD - Definizione	ferro da bue
--------------------	--------------

AU - AUTORE FABBRICAZIONE/ ESECUZIONE

ATB - AMBITO DI PRODUZIONE

ATBD - Denominazione	ambito italiano
ATBM - Motivazione	NR (recupero pregresso)
MOF - Modalità di fabbricazione/ esecuzione	artigianale

DTF - CRONOLOGIA DI FABBRICAZIONE/ ESECUZIONE

DTFZ - Datazione	1989 ante
DTFM - Motivazione della datazione	informazioni raccolte "sul terreno"

MT - DATI TECNICI

MTC - MATERIA E TECNICA

MTCM - Materia	ferro
MTCT - Tecnica	forgiatura/ foratura

MIS - MISURE

MISU - Unità	cm.
--------------	-----

MISL - Larghezza	5.5
MISN - Lunghezza	15
MISS - Spessore	0.5
UT - USO	
UTF - Funzione	proteggere lo zoccolo dei bovini
UTM - Modalità d'uso	si immobilizza l'animale, si legano le zampe e si procede alla ferratura deponendo sull'orlo plantare il ferro appena forgiato, adattandolo all'anatomia dello zoccolo con la tenaglia da unghie; poi si fissa con gli appositi chiodi
UTO - Occasione	durante la ferratura dei bovini
UTL - LOCALIZZAZIONE GEOGRAFICO-AMMINISTRATIVA	
UTLR - Regione	Toscana
UTLP - Provincia	SI
UTLC - Comune	Torrita di Siena
CO - CONSERVAZIONE	
STC - STATO DI CONSERVAZIONE	
STCC - Dati di conservazione	buono
DA - DATI ANALITICI	
DES - DESCRIZIONE	
DESO - Indicazioni sull'oggetto	oggetto tridimensionale
TU - CONDIZIONE GIURIDICA E VINCOLI	
ACQ - ACQUISIZIONE	
ACQT - Tipo di acquisizione	donazione
ACQD - Data	1989
CDG - CONDIZIONE GIURIDICA	
CDGG - Indicazione generica	proprietà privata
DO - FONTI E DOCUMENTI DI RIFERIMENTO	
FTA - DOCUMENTAZIONE FOTOGRAFICA	
FTAX - Genere	specifiche allegate
FTAP - Tipo	fotografia b/n
FTAN - Codice identificativo	SBAS SI 26361 P
INF - DATI RELATIVI ALLE FONTI ORALI	
INFS - Scolarità	diploma professionale
INFM - Mestiere o professione	commercialista
REG - REGISTRAZIONI	
BIB - BIBLIOGRAFIA	
BIBX - Genere	di confronto
BIBA - Autore	Sebesta G.
BIBD - Anno di edizione	1983
BIBH - Sigla per citazione	00001795

BIB - BIBLIOGRAFIA	
BIBX - Genere	di confronto
BIBA - Autore	Humbert R.
BIBD - Anno di edizione	1988
BIBH - Sigla per citazione	00001799
BIB - BIBLIOGRAFIA	
BIBX - Genere	di confronto
BIBA - Autore	Guerrini S.
BIBD - Anno di edizione	1989
BIBN - Volume, n. del fascicolo, pagine	vol. I/ p. 322
BIBH - Sigla per citazione	00001943
CM - COMPILAZIONE	
CMP - COMPILAZIONE	
CMPD - Data	1996
CMPN - Nome	Rossi E.
FUR - Funzionario responsabile	Gnoni C.
AGG - AGGIORNAMENTO	
AGGD - Data	2006
AGGN - Nome	ARTPAST
AN - ANNOTAZIONI	