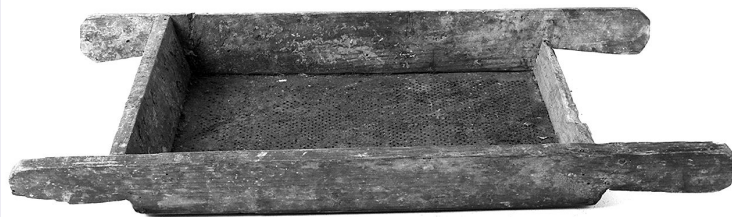


SCHEDA



CD - CODICI

TSK - Tipo di scheda	BDM
LIR - Livello di ricerca	P
NCT - CODICE UNIVOCO	
NCTR - Codice regione	09
NCTN - Numero catalogo generale	00482056
ESC - Ente schedatore	C18 (L.160/88)
ECP - Ente competente	S61

LC - LOCALIZZAZIONE

PVC - LOCALIZZAZIONE GEOGRAFICO-AMMINISTRATIVA

PVCS - Stato	ITALIA
PVCP - Provincia	SI
PVCC - Comune	Torrita di Siena

LDC - COLLOCAZIONE SPECIFICA

OG - OGGETTO

OGT - DEFINIZIONE DELL'OGGETTO

OGTD - Definizione	crivello
--------------------	----------

OGA - DENOMINAZIONE LOCALE DELL'OGGETTO

OGAG - Genere di denominazione	consuetudinaria
OGAD - Denominazione	staccino da conserva (v)

AU - AUTORE FABBRICAZIONE/ ESECUZIONE

ATB - AMBITO DI PRODUZIONE

ATBD - Denominazione	ambito italiano
ATBM - Motivazione	NR (recupero pregresso)

DTF - CRONOLOGIA DI FABBRICAZIONE/ ESECUZIONE

DTFZ - Datazione	1970 ante
DTFM - Motivazione della datazione	informazioni raccolte "sul terreno"

MT - DATI TECNICI

MTC - MATERIA E TECNICA

MTCM - Materia	legno
MTCT - Tecnica	intaglio/ lisciatura/ inchiodatura

MTC - MATERIA E TECNICA

MTCM - Materia	ferro
MTCT - Tecnica	stampaggio/ intaglio
MIS - MISURE	
MISU - Unità	cm.
MISL - Larghezza	29
MISP - Profondità	6
MISN - Lunghezza	54.5
UT - USO	
UTF - Funzione	passare i pomodori da conserva (v)
UTM - Modalità d'uso	posto sulle gambe di una sedia stesa a terra o direttamente sul recipiente in cui si voleva far colare la conserva, vi si ponevano sopra i pomodori da conserva spremendoli energicamente con le mani.
UTO - Occasione	frequente
UTL - LOCALIZZAZIONE GEOGRAFICO-AMMINISTRATIVA	
UTLR - Regione	Toscana
UTLP - Provincia	SI
UTLC - Comune	Torrita di Siena
UT - USO	
UTF - Funzione	togliere bucce e raspi dal vino
UTM - Modalità d'uso	posto su una tinella lo si utilizzava per togliere bucce e raspi durante la prima svinatura
UTO - Occasione	svinatura
UTL - LOCALIZZAZIONE GEOGRAFICO-AMMINISTRATIVA	
UTLR - Regione	Toscana
UTLP - Provincia	SI
UTLC - Comune	Torrita di Siena
CO - CONSERVAZIONE	
STC - STATO DI CONSERVAZIONE	
STCC - Dati di conservazione	discreto
STCS - Indicazioni specifiche	lievi scheggiature nel legno; ruggine
DA - DATI ANALITICI	
DES - DESCRIZIONE	
DESO - Indicazioni sull'oggetto	oggetto tridimensionale
TU - CONDIZIONE GIURIDICA E VINCOLI	
ACQ - ACQUISIZIONE	
ACQT - Tipo di acquisizione	donazione
ACQD - Data	1989
CDG - CONDIZIONE GIURIDICA	
CDGG - Indicazione generica	proprietà privata
DO - FONTI E DOCUMENTI DI RIFERIMENTO	

FTA - DOCUMENTAZIONE FOTOGRAFICA

FTAX - Genere	specifiche allegate
FTAP - Tipo	fotografia b/n
FTAN - Codice identificativo	SBAS SI 26470 P

FTA - DOCUMENTAZIONE FOTOGRAFICA

FTAX - Genere	specifiche allegate
FTAP - Tipo	fotografia b/n

INF - DATI RELATIVI ALLE FONTI ORALI

INFM - Mestiere o professione	pensionato
--------------------------------------	------------

BIB - BIBLIOGRAFIA

BIBX - Genere	di confronto
BIBA - Autore	Ambiente e vita
BIBD - Anno di edizione	1983
BIBN - Volume, n. del fascicolo, pagine	vol. I/ pp. 254-255
BIBH - Sigla per citazione	00001800

CM - COMPILAZIONE**CMP - COMPILAZIONE**

CMPD - Data	1996
CMPN - Nome	Bonechi M.
FUR - Funzionario responsabile	Gnoni C.

AGG - AGGIORNAMENTO

AGGD - Data	2006
AGGN - Nome	ARTPAST

AN - ANNOTAZIONI