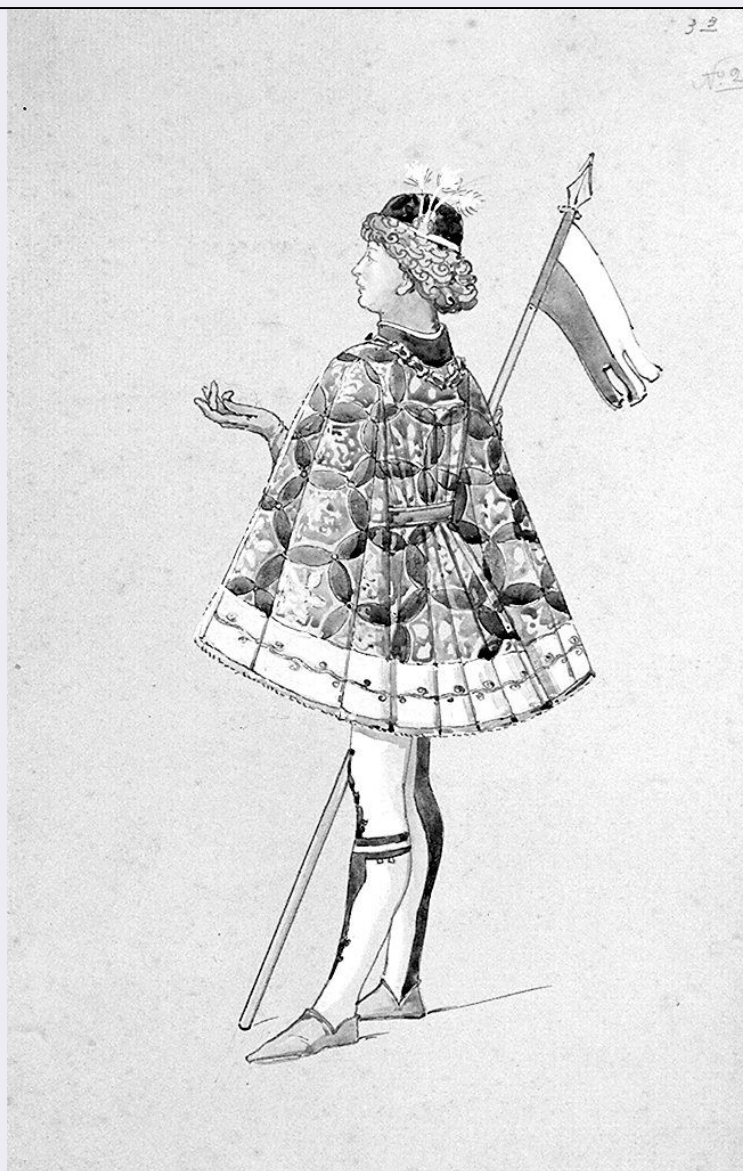


SCHEDA



CD - CODICI

TSK - Tipo Scheda	D
LIR - Livello ricerca	P
NCT - CODICE UNIVOCO	
NCTR - Codice regione	09
NCTN - Numero catalogo generale	00474906
ESC - Ente schedatore	CC18
ECP - Ente competente	S61

RV - RELAZIONI

OG - OGGETTO

OGT - OGGETTO

OGTD - Definizione	disegno
OGTV - Identificazione	elemento d'insieme

SGT - SOGGETTO

SGTI - Identificazione	paggio portainsegne della contrada della Lupa
------------------------	---

LC - LOCALIZZAZIONE GEOGRAFICO-AMMINISTRATIVA**PVC - LOCALIZZAZIONE GEOGRAFICO-AMMINISTRATIVA ATTUALE**

PVCS - Stato	ITALIA
PVCR - Regione	Toscana
PVCP - Provincia	SI
PVCC - Comune	Siena

LDC - COLLOCAZIONE SPECIFICA**UB - UBICAZIONE E DATI PATRIMONIALI**

UBO - Ubicazione originaria	OR
-----------------------------	----

DT - CRONOLOGIA**DTZ - CRONOLOGIA GENERICA**

DTZG - Secolo	sec. XX
---------------	---------

DTS - CRONOLOGIA SPECIFICA

DTSI - Da	1928
DTSF - A	1928

DTM - Motivazione cronologia	analisi stilistica
------------------------------	--------------------

AU - DEFINIZIONE CULTURALE**AUT - AUTORE**

AUTM - Motivazione dell'attribuzione	analisi stilistica
AUTN - Nome scelto	Giunti Umberto
AUTA - Dati anagrafici	1886/ 1970
AUTH - Sigla per citazione	00000802

MT - DATI TECNICI

MTC - Materia e tecnica	carta/ acquerellatura/ matita/ inchiostro
-------------------------	---

MIS - MISURE

MISU - Unità	mm.
MISA - Altezza	343
MISL - Larghezza	222

CO - CONSERVAZIONE**STC - STATO DI CONSERVAZIONE**

STCC - Stato di conservazione	discreto
-------------------------------	----------

DA - DATI ANALITICI**DES - DESCRIZIONE**

DESO - Indicazioni sull'oggetto	disegno
DESI - Codifica Iconclass	NR (recupero pregresso)
DESS - Indicazioni sul soggetto	NR (recupero pregresso)

ISR - ISCRIZIONI

ISRC - Classe di appartenenza	documentaria
-------------------------------	--------------

ISRS - Tecnica di scrittura	a matita
ISRT - Tipo di caratteri	numeri arabi
ISRP - Posizione	in alto a destra
ISRI - Trascrizione	32 / N.24
NSC - Notizie storico-critiche	Il disegno fa parte di una raccolta di bozzetti, conservati in un fascicolo datato 1928, realizzati dal pittore senese Umberto Giunti, per il rinnovo dei costumi del corteo storico di quell'anno. L'attribuzione al Giunti, oltre che dall'analisi stilistica è confermata dalla tradizione orale diffusa all'interno della contrada. Il Giunti, insegnante di Arti Decorative all'Istituto d'Arte di Siena, fu autore di numerosi Palii e affrescatore di buon livello. Per la contrada della Lupa realizzò la serie di bozzetti dello stesso anno, poi approvati dalla Commissione Giudicatrice del Comune del 1928, ed anche i bozzetti del rinnovo del 1954, oltre ad altri schizzi di minore importanza.

TU - CONDIZIONE GIURIDICA E VINCOLI

CDG - CONDIZIONE GIURIDICA

CDGG - Indicazione generica	proprietà privata
------------------------------------	-------------------

DO - FONTI E DOCUMENTI DI RIFERIMENTO

FTA - DOCUMENTAZIONE FOTOGRAFICA

FTAX - Genere	documentazione allegata
FTAP - Tipo	fotografia b/n
FTAN - Codice identificativo	SPSAE SI 18981 P

BIB - BIBLIOGRAFIA

BIBX - Genere	bibliografia di confronto
BIBA - Autore	Siena sogno
BIBD - Anno di edizione	1992
BIBH - Sigla per citazione	00001027
BIBN - V., pp., nn.	pp. 17-27

AD - ACCESSO AI DATI

ADS - SPECIFICHE DI ACCESSO AI DATI

ADSP - Profilo di accesso	3
ADSM - Motivazione	scheda di bene non adeguatamente sorvegliabile

CM - COMPILAZIONE

CMP - COMPILAZIONE

CMPD - Data	1995
CMPN - Nome	Mostardini C.

FUR - Funzionario responsabile	Gnoni C.
---------------------------------------	----------

AGG - AGGIORNAMENTO - REVISIONE

AGGD - Data	2006
AGGN - Nome	ARTPAST
AGGF - Funzionario responsabile	NR (recupero pregresso)