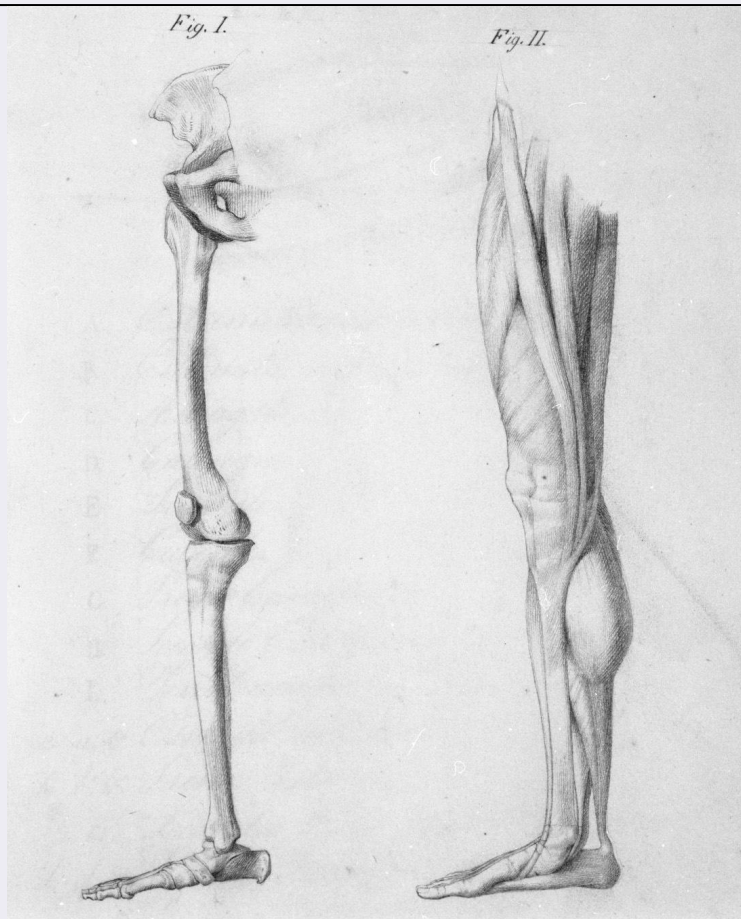


SCHEDA



CD - CODICI

TSK - Tipo Scheda	D
LIR - Livello ricerca	P
NCT - CODICE UNIVOCO	
NCTR - Codice regione	09
NCTN - Numero catalogo generale	00475564
ESC - Ente schedatore	CC18
ECP - Ente competente	S61

RV - RELAZIONI

ROZ - Altre relazioni	0900475523
-----------------------	------------

OG - OGGETTO

OGT - OGGETTO

OGTD - Definizione	disegno
OGTV - Identificazione	elemento d'insieme

SGT - SOGGETTO

SGTI - Identificazione	ossatura e muscolatura della gamba viste dal lato interno
------------------------	---

LC - LOCALIZZAZIONE GEOGRAFICO-AMMINISTRATIVA

PVC - LOCALIZZAZIONE GEOGRAFICO-AMMINISTRATIVA ATTUALE

PVCS - Stato	ITALIA
PVCR - Regione	Toscana

PVCP - Provincia	SI
PVCC - Comune	Siena
LDC - COLLOCAZIONE SPECIFICA	
LDCT - Tipologia	scuola
LDCN - Denominazione attuale	Istituto d'Arte "Duccio di Buoninsegna"
LDCU - Indirizzo	via della Sapienza, 3
LDCS - Specifiche	segnatura: E 1/385 Anatomia Pittorica
DT - CRONOLOGIA	
DTZ - CRONOLOGIA GENERICA	
DTZG - Secolo	sec. XIX
DTS - CRONOLOGIA SPECIFICA	
DTSI - Da	1827
DTSF - A	1850
DTM - Motivazione cronologia	bibliografia
AU - DEFINIZIONE CULTURALE	
AUT - AUTORE	
AUTS - Riferimento all'autore	attribuito
AUTM - Motivazione dell'attribuzione	bibliografia
AUTN - Nome scelto	Nenci Francesco
AUTA - Dati anagrafici	1782/ 1850
AUTH - Sigla per citazione	10007649
MT - DATI TECNICI	
MTC - Materia e tecnica	carta bianca/ matita
MIS - MISURE	
MISU - Unità	mm.
MISA - Altezza	345
MISL - Larghezza	236
CO - CONSERVAZIONE	
STC - STATO DI CONSERVAZIONE	
STCC - Stato di conservazione	buono
DA - DATI ANALITICI	
DES - DESCRIZIONE	
DESO - Indicazioni sull'oggetto	disegno
DESI - Codifica Iconclass	NR (recupero pregresso)
DESS - Indicazioni sul soggetto	NR (recupero pregresso)
ISR - ISCRIZIONI	
ISRC - Classe di appartenenza	documentaria

ISRS - Tecnica di scrittura	a matita
ISRT - Tipo di caratteri	corsivo/ numeri romani
ISRP - Posizione	in alto a destra
ISRI - Trascrizione	TAV. XIII
ISR - ISCRIZIONI	
ISRC - Classe di appartenenza	documentaria
ISRS - Tecnica di scrittura	a matita
ISRT - Tipo di caratteri	lettere capitali/ numeri romani
ISRP - Posizione	in alto a destra
ISRI - Trascrizione	TAV. XXIII
ISR - ISCRIZIONI	
ISRC - Classe di appartenenza	documentaria
ISRS - Tecnica di scrittura	a matita
ISRT - Tipo di caratteri	corsivo/ numeri romani
ISRP - Posizione	in alto a sinistra
ISRI - Trascrizione	Fig. I.
NSC - Notizie storico-critiche	L'opera fa parte di una serie di 48 tavole anatomiche. Per ulteriori notizie cfr. scheda n. cat. 0900475523.
TU - CONDIZIONE GIURIDICA E VINCOLI	
CDG - CONDIZIONE GIURIDICA	
CDGG - Indicazione generica	proprietà Stato
CDGS - Indicazione specifica	Ministero della Pubblica Istruzione, Istituto d'Arte Duccio di Buoninsegna
DO - FONTI E DOCUMENTI DI RIFERIMENTO	
FTA - DOCUMENTAZIONE FOTOGRAFICA	
FTAX - Genere	documentazione allegata
FTAP - Tipo	fotografia b/n
FTAN - Codice identificativo	SPSAE SI 19755 P
BIB - BIBLIOGRAFIA	
BIBX - Genere	bibliografia specifica
BIBA - Autore	Petrucci F.
BIBD - Anno di edizione	1992
BIBH - Sigla per citazione	00000955
AD - ACCESSO AI DATI	
ADS - SPECIFICHE DI ACCESSO AI DATI	
ADSP - Profilo di accesso	1
ADSM - Motivazione	scheda contenente dati liberamente accessibili
CM - COMPILAZIONE	
CMP - COMPILAZIONE	
CMPD - Data	1995
CMPN - Nome	Ciampolini M.

**FUR - Funzionario
responsabile**

Gnoni C.

AGG - AGGIORNAMENTO - REVISIONE

AGGD - Data

2006

AGGN - Nome

ARTPAST

**AGGF - Funzionario
responsabile**

NR (recupero pregresso)