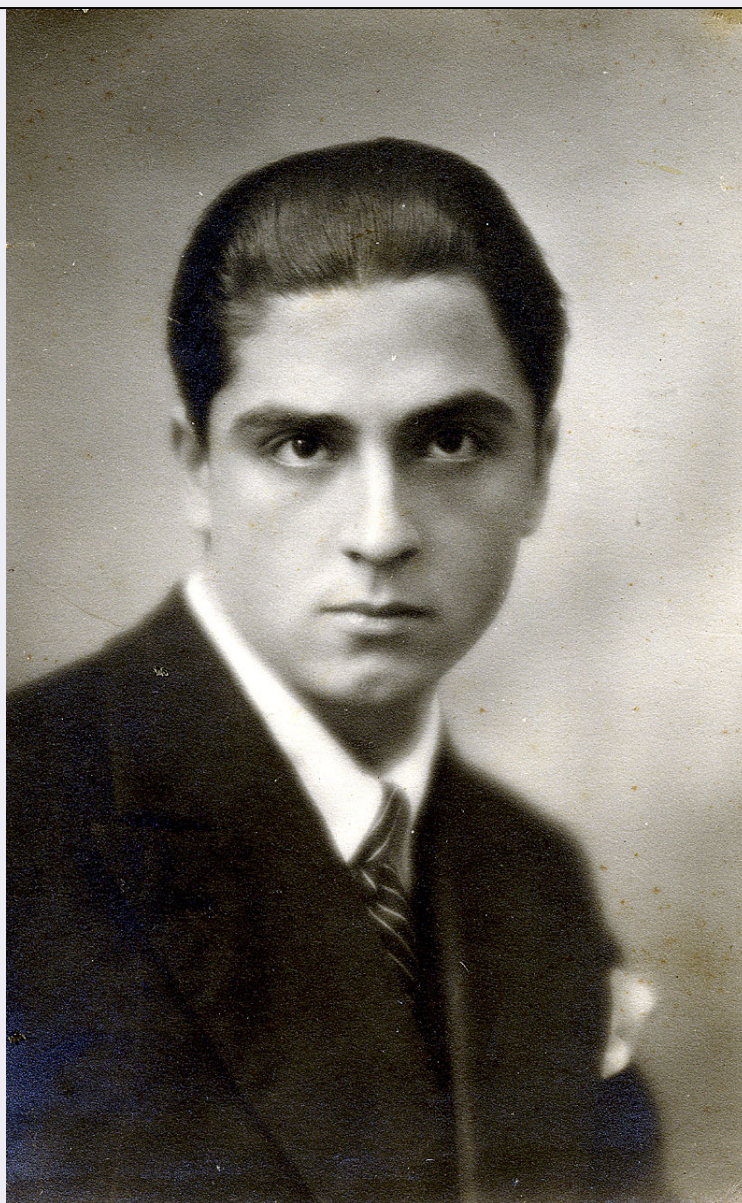


SCHEDA



CD - CODICI

TSK - Tipo Scheda F

LIR - Livello ricerca P

NCT - CODICE UNIVOCO

NCTR - Codice regione 09

NCTN - Numero catalogo
generale 00559543

ESC - Ente schedatore S61

ECP - Ente competente S61

RV - RELAZIONI

ROZ - Altre relazioni 0900559542

OG - OGGETTO

OGT - OGGETTO

OGTD - Definizione
dell'oggetto positivo

OGTB - Natura

biblioteconomica dell'oggetto	c
QNT - QUANTITA'	
QNTN - Numero oggetti /elementi	4
SG - SOGGETTO	
SGT - SOGGETTO	
SGTI - Identificazione	Brandi, Cesare - ritratto maschile
SGTD - Indicazioni sul soggetto	Ritratto di Cesare Brandi, eseguito in studio fotografico
SGL - TITOLO	
SGLT - Titolo proprio	NR (recupero pregresso)
SGLL - Titolo parallelo	Ritratti del mio Cesare fatti nel 1939
SGLA - Titolo attribuito	NR (recupero pregresso)
SGLS - Specifiche del titolo	del catalogatore
LC - LOCALIZZAZIONE GEOGRAFICO-AMMINISTRATIVA	
PVC - LOCALIZZAZIONE GEOGRAFICO-AMMINISTRATIVA ATTUALE	
PVCS - Stato	ITALIA
PVCR - Regione	Toscana
PVCP - Provincia	SI
PVCC - Comune	Siena
PVCL - Località	Vignano
LDC - COLLOCAZIONE SPECIFICA	
LDCT - Tipologia	villa
LDCN - Denominazione attuale	Villa Brandi
LDCU - Indirizzo	Strada di Busseto, 40
LDCM - Denominazione raccolta	Archivio Fotografico Cesare Brandi
UB - UBICAZIONE E DATI PATRIMONIALI	
UBF - UBICAZIONE FOTO	
UBFP - Fondo	Cesare Brandi
INV - INVENTARIO	
INVN - Numero inventario generale	5770F
INVD - Data inventariazione	2001
DT - CRONOLOGIA	
DTZ - CRONOLOGIA GENERICA	
DTZG - Secolo	XX
DTS - CRONOLOGIA SPECIFICA	
DTSI - Da	1926
DTSF - A	1939
DTM - MOTIVAZIONE CRONOLOGIA	
DTMM - Motivazione	iscrizione

DTMS - Specifiche	busta di collocazione con datazione manoscritta: "1939"
AU - DEFINIZIONE CULTURALE	
AUF - AUTORE DELLA FOTOGRAFIA	
AUFB - Nome scelto (ente o autore collettivo)	Studio Fotografico Fusai - Siena
AUFA - Dati anagrafici /estremi cronologici	sec. XX
AUFS - Riferimento all'autore	attr.
AUFR - Riferimento all'intervento	fotografo inventore
AUFM - Motivazione dell'attribuzione	iscrizione
MT - DATI TECNICI	
MTX - Indicazione di colore	BN
MTC - Materia e tecnica	Gelatina bromuro d'argento/ carta
MIS - MISURE	
MISO - Tipo misure	supporto primario
MISU - Unità di misura	mm.
MISA - Altezza	136
MISL - Larghezza	85
FRM - Formato	6 x 6
CO - CONSERVAZIONE	
STC - STATO DI CONSERVAZIONE	
STCC - Stato di conservazione	buono
STCS - Indicazioni specifiche	specchio d'argento
RS - RESTAURI	
RST - RESTAURI	
RSTD - Data	2001
RSTS - Situazione	NR (recupero pregresso)
RSTE - Ente responsabile	Soprintendenza PSAE - Siena
RSTN - Nome dell'operatore	Nanni - Photographica snc
DA - DATI ANALITICI	
ISR - ISCRIZIONI	
ISRC - Classe di appartenenza	documentaria
ISRA - Autore	[Nella Matini]
ISRI - Trascrizione	Nella busta di collocazione: " Ritratti del mio Cesare fatti nel 1939"
STM - STEMMI/MARCHI/TIMBRI	
STMC - Classe di appartenenza	timbro
STMQ - Qualificazione	commerciale
STMI - Identificazione	Fusai- Siena

STMP - Posizione	busta di collocazione originale: recto
STMD - Descrizione	Timbro a secco: "Studio fotografico Fusai/ Siena"
STM - STEMMI/MARCHI/TIMBRI	
STMC - Classe di appartenenza	timbro
STMQ - Qualificazione	commerciale
STMI - Identificazione	Wellington
STMP - Posizione	vero: alto: centro
STMD - Descrizione	Timbro ad inchiostro tipografico nero:"Cartolina Postale/ Wellington"
TU - CONDIZIONE GIURIDICA E VINCOLI	
CDG - CONDIZIONE GIURIDICA	
CDGG - Indicazione generica	proprietà Stato
CDGS - Indicazione specifica	NR (recupero pregresso)
DO - FONTI E DOCUMENTI DI RIFERIMENTO	
FTA - DOCUMENTAZIONE FOTOGRAFICA	
FTAX - Genere	documentazione allegata
FTAP - Tipo	fotografia colore
FTAN - Codice identificativo	5770F
AD - ACCESSO AI DATI	
ADS - SPECIFICHE DI ACCESSO AI DATI	
ADSP - Profilo di accesso	1
ADSM - Motivazione	scheda contenente dati liberamente accessibili
CM - COMPILAZIONE	
CMP - COMPILAZIONE	
CMPD - Data	2005
CMPN - Nome	Nanni C.
FUR - Funzionario responsabile	Mangiavacchi M.
RVM - TRASCRIZIONE PER INFORMATIZZAZIONE	
RVMD - Data	2005
RVMN - Nome	Nanni C.
AGG - AGGIORNAMENTO - REVISIONE	
AGGD - Data	2006
AGGN - Nome	ARTPAST
AGGF - Funzionario responsabile	NR (recupero pregresso)