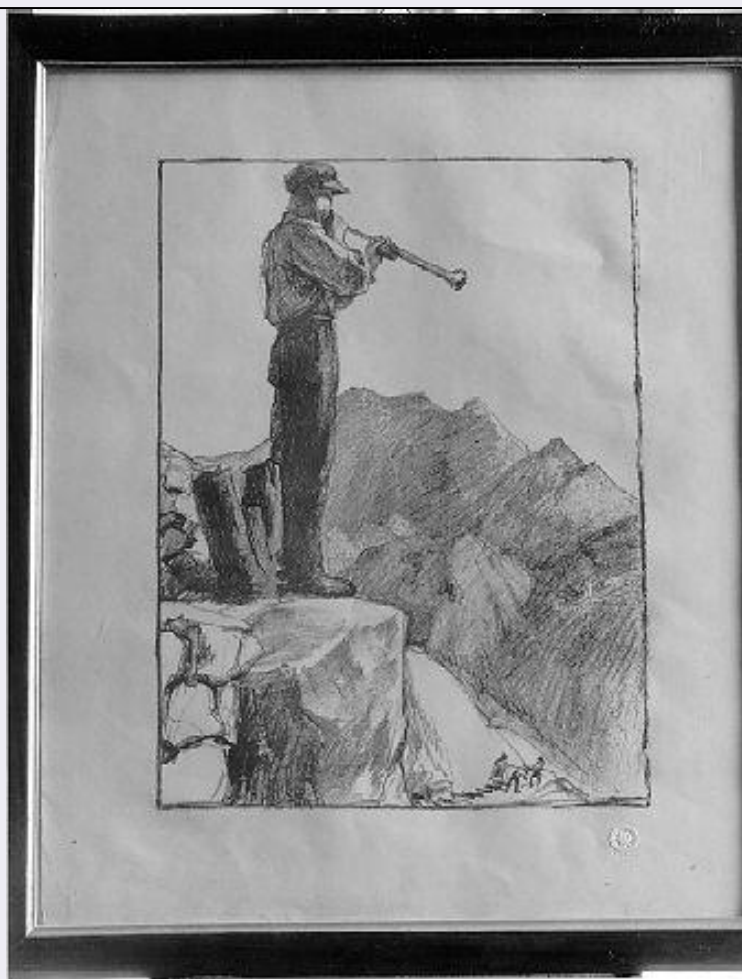


# SCHEDA



## CD - CODICI

TSK - Tipo Scheda	F
LIR - Livello ricerca	P
<b>NCT - CODICE UNIVOCO</b>	
NCTR - Codice regione	09
NCTN - Numero catalogo generale	00559547
ESC - Ente schedatore	S61
ECP - Ente competente	S61

## OG - OGGETTO

### OGT - OGGETTO

OGTD - Definizione dell'oggetto	positivo
OGTB - Natura biblioteconomica dell'oggetto	c

### QNT - QUANTITA'

QNTN - Numero oggetti /elementi	2
---------------------------------	---

## SG - SOGGETTO

### SGT - SOGGETTO

<b>SGTI - Identificazione</b>	Brandi, Cesare - Uomo
<b>SGTD - Indicazioni sul soggetto</b>	Cesare Brandi comodamente seduto -poltrona di vimini-, di fronte ad un per sonaggio maschile seduto, non identificato. In secondo piano una recinzione e -terrazza-. In terzo piano vegetazione di palme.
<b>SGL - TITOLO</b>	
<b>SGLT - Titolo proprio</b>	NR (recupero pregresso)
<b>SGLL - Titolo parallelo</b>	Brandi, Cesare - Uomo
<b>SGLA - Titolo attribuito</b>	NR (recupero pregresso)
<b>SGLS - Specifiche del titolo</b>	del catalogatore
<b>LC - LOCALIZZAZIONE GEOGRAFICO-AMMINISTRATIVA</b>	
<b>PVC - LOCALIZZAZIONE GEOGRAFICO-AMMINISTRATIVA ATTUALE</b>	
<b>PVCS - Stato</b>	ITALIA
<b>PVCR - Regione</b>	Toscana
<b>PVCP - Provincia</b>	SI
<b>PVCC - Comune</b>	Siena
<b>PVCL - Località</b>	Vignano
<b>LDC - COLLOCAZIONE SPECIFICA</b>	
<b>LDCT - Tipologia</b>	villa
<b>LDCN - Denominazione attuale</b>	Villa Brandi
<b>LDCU - Indirizzo</b>	Strada di Busseto, 40
<b>LDCM - Denominazione raccolta</b>	Archivio Fotografico Cesare Brandi
<b>UB - UBICAZIONE E DATI PATRIMONIALI</b>	
<b>UBF - UBICAZIONE FOTO</b>	
<b>UBFP - Fondo</b>	Cesare Brandi
<b>INV - INVENTARIO</b>	
<b>INVN - Numero inventario generale</b>	5774F
<b>INVD - Data inventariazione</b>	2001
<b>DT - CRONOLOGIA</b>	
<b>DTZ - CRONOLOGIA GENERICA</b>	
<b>DTZG - Secolo</b>	XX
<b>DTS - CRONOLOGIA SPECIFICA</b>	
<b>DTSI - Da</b>	1938
<b>DTSF - A</b>	1940
<b>DTM - MOTIVAZIONE CRONOLOGIA</b>	
<b>DTMM - Motivazione</b>	documentazione
<b>DTMS - Specifiche</b>	Busta di collocazione di uno studio fotografico di Rodi. C. Brandi nel 1938 viene nominato Provveditore e Soprintendente alle Antichità e Belle Arti di Rodi.
<b>AU - DEFINIZIONE CULTURALE</b>	
<b>AUF - AUTORE DELLA FOTOGRAFIA</b>	
<b>AUFB - Nome scelto (ente o autore collettivo)</b>	Anonimo

<b>AUFA - Dati anagrafici /estremi cronologici</b>	sec. XX
<b>AUFS - Riferimento all'autore</b>	attr.
<b>AUFR - Riferimento all'intervento</b>	fotografo inventore
<b>AUFM - Motivazione dell'attribuzione</b>	n. r. [non rilevabile]

### MT - DATI TECNICI

<b>MTX - Indicazione di colore</b>	BN
<b>MTC - Materia e tecnica</b>	Gelatina bromuro d'argento/ carta
<b>MIS - MISURE</b>	
<b>MISO - Tipo misure</b>	supporto primario
<b>MISU - Unità di misura</b>	mm.
<b>MISA - Altezza</b>	85
<b>MISL - Larghezza</b>	62

### CO - CONSERVAZIONE

<b>STC - STATO DI CONSERVAZIONE</b>	
<b>STCC - Stato di conservazione</b>	discreto
<b>STCS - Indicazioni specifiche</b>	foxing

### RS - RESTAURI

<b>RST - RESTAURI</b>	
<b>RSTD - Data</b>	2001
<b>RSTS - Situazione</b>	NR (recupero pregresso)
<b>RSTE - Ente responsabile</b>	Soprintendenza PSAE - Siena
<b>RSTN - Nome dell'operatore</b>	Nanni - Photographica snc

### DA - DATI ANALITICI

<b>STM - STEMMI/MARCHI/TIMBRI</b>	
<b>STMC - Classe di appartenenza</b>	timbro
<b>STMQ - Qualificazione</b>	commerciale
<b>STMI - Identificazione</b>	Fiorillo, Federico
<b>STMP - Posizione</b>	nella busta di collocazione originale
<b>STMD - Descrizione</b>	Timbo tipografico:"Articoli Fotografici/ Federico Fiorillo/ Foro Italico /R odi - Lero/ Egeo"

### TU - CONDIZIONE GIURIDICA E VINCOLI

<b>CDG - CONDIZIONE GIURIDICA</b>	
<b>CDGG - Indicazione generica</b>	proprietà Stato
<b>CDGS - Indicazione specifica</b>	NR (recupero pregresso)

### DO - FONTI E DOCUMENTI DI RIFERIMENTO

<b>FTA - DOCUMENTAZIONE FOTOGRAFICA</b>	
---	--

<b>FTAX - Genere</b>	documentazione allegata
<b>FTAP - Tipo</b>	fotografia colore
<b>FTAN - Codice identificativo</b>	5774F
<b>AD - ACCESSO AI DATI</b>	
<b>ADS - SPECIFICHE DI ACCESSO AI DATI</b>	
<b>ADSP - Profilo di accesso</b>	1
<b>ADSM - Motivazione</b>	scheda contenente dati liberamente accessibili
<b>CM - COMPILAZIONE</b>	
<b>CMP - COMPILAZIONE</b>	
<b>CMPD - Data</b>	2005
<b>CMPN - Nome</b>	Nanni C.
<b>FUR - Funzionario responsabile</b>	Mangiavacchi M.
<b>RVM - TRASCRIZIONE PER INFORMATIZZAZIONE</b>	
<b>RVMD - Data</b>	2005
<b>RVMN - Nome</b>	Nanni C.
<b>AGG - AGGIORNAMENTO - REVISIONE</b>	
<b>AGGD - Data</b>	2006
<b>AGGN - Nome</b>	ARTPAST
<b>AGGF - Funzionario responsabile</b>	NR (recupero pregresso)