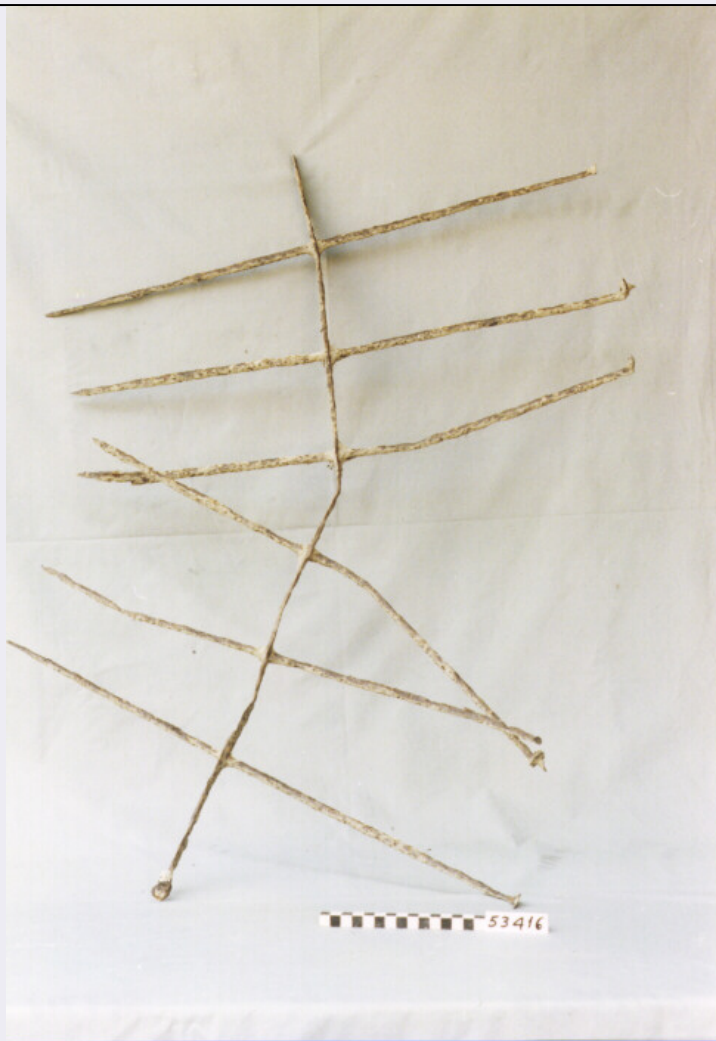


SCHEDA



CD - CODICI

TSK - Tipo Scheda	F
LIR - Livello ricerca	P
NCT - CODICE UNIVOCO	
NCTR - Codice regione	09
NCTN - Numero catalogo generale	00559581
ESC - Ente schedatore	S61
ECP - Ente competente	S61

OG - OGGETTO

OGT - OGGETTO

OGTD - Definizione dell'oggetto	positivo
OGTB - Natura biblioteconomica dell'oggetto	c

QNT - QUANTITA'

QNTN - Numero oggetti /elementi	1
---------------------------------	---

SG - SOGGETTO

SGT - SOGGETTO**SGTI - Identificazione** Brandi, Cesare - mare**SGTD - Indicazioni sul soggetto** Cesare Brandi in posa sulla spiaggia in riva al mare.**SGL - TITOLO****SGLT - Titolo proprio** NR (recupero pregresso)**SGLL - Titolo parallelo** Cesare Brandi in posa sulla spiaggia in riva al mare.**SGLA - Titolo attribuito** NR (recupero pregresso)**SGLS - Specifiche del titolo** del catalogatore**LC - LOCALIZZAZIONE GEOGRAFICO-AMMINISTRATIVA****PVC - LOCALIZZAZIONE GEOGRAFICO-AMMINISTRATIVA ATTUALE****PVCS - Stato** ITALIA**PVCR - Regione** Toscana**PVCP - Provincia** SI**PVCC - Comune** Siena**PVCL - Località** Vignano**LDC - COLLOCAZIONE SPECIFICA****LDCT - Tipologia** villa**LDCN - Denominazione attuale** Villa Brandi**LDCU - Indirizzo** Strada di Busseto, 40**LDCM - Denominazione raccolta** Archivio Fotografico Cesare Brandi**UB - UBICAZIONE E DATI PATRIMONIALI****UBF - UBICAZIONE FOTO****UBFP - Fondo** Cesare Brandi**INV - INVENTARIO****INVN - Numero inventario generale** 5825F**INVD - Data inventariazione** 2001**DT - CRONOLOGIA****DTZ - CRONOLOGIA GENERICA****DTZG - Secolo** XX**DTS - CRONOLOGIA SPECIFICA****DTSI - Da** 1920**DTSF - A** 1930**DTM - MOTIVAZIONE CRONOLOGIA****DTMM - Motivazione** riferimenti biografici**DTMS - Specifiche** Cesare Brandi nasce nel 1906 e muore nel 1988**AU - DEFINIZIONE CULTURALE****AUF - AUTORE DELLA FOTOGRAFIA****AUFN - Nome scelto (persona singola)** Anonimo**AUFA - Dati anagrafici**

/estremi cronologici	sec. XX
AUFS - Riferimento all'autore	attr.
AUFR - Riferimento all'intervento	fotografo inventore
AUFM - Motivazione dell'attribuzione	n. r. [non rilevabile]
MT - DATI TECNICI	
MTX - Indicazione di colore	BN
MTC - Materia e tecnica	Aristotipo/ carta
MIS - MISURE	
MISO - Tipo misure	supporto primario
MISU - Unità di misura	mm.
MISA - Altezza	60
MISL - Larghezza	45
CO - CONSERVAZIONE	
STC - STATO DI CONSERVAZIONE	
STCC - Stato di conservazione	mediocre
STCS - Indicazioni specifiche	pieghe, sbiadimento
RS - RESTAURI	
RST - RESTAURI	
RSTD - Data	2001
RSTS - Situazione	NR (recupero pregresso)
RSTE - Ente responsabile	Soprintendenza PSAE - Siena
RSTN - Nome dell'operatore	Nanni - Photographica snc
TU - CONDIZIONE GIURIDICA E VINCOLI	
CDG - CONDIZIONE GIURIDICA	
CDGG - Indicazione generica	proprietà Stato
CDGS - Indicazione specifica	NR (recupero pregresso)
DO - FONTI E DOCUMENTI DI RIFERIMENTO	
FTA - DOCUMENTAZIONE FOTOGRAFICA	
FTAX - Genere	documentazione allegata
FTAP - Tipo	fotografia colore
FTAN - Codice identificativo	5825F
AD - ACCESSO AI DATI	
ADS - SPECIFICHE DI ACCESSO AI DATI	
ADSP - Profilo di accesso	1
ADSM - Motivazione	scheda contenente dati liberamente accessibili
CM - COMPILAZIONE	
CMP - COMPILAZIONE	

CMPD - Data	2005
CMPN - Nome	Nanni C.
FUR - Funzionario responsabile	Mangiavacchi M.
RVM - TRASCRIZIONE PER INFORMATIZZAZIONE	
RVMD - Data	2005
RVMN - Nome	Nanni C.
AGG - AGGIORNAMENTO - REVISIONE	
AGGD - Data	2006
AGGN - Nome	ARTPAST
AGGF - Funzionario responsabile	NR (recupero pregresso)