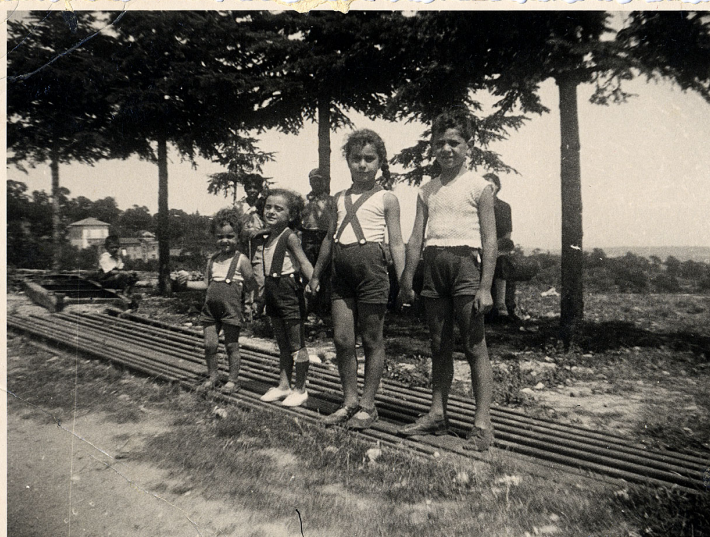


# SCHEDA



## CD - CODICI

TSK - Tipo Scheda F

LIR - Livello ricerca P

### NCT - CODICE UNIVOCO

NCTR - Codice regione 09

NCTN - Numero catalogo  
generale 00559616

ESC - Ente schedatore S61

ECP - Ente competente S61

## OG - OGGETTO

### OGT - OGGETTO

OGTD - Definizione  
dell'oggetto positivo

OGTB - Natura  
biblioteconomica  
dell'oggetto m

### QNT - QUANTITA'

QNTN - Numero oggetti  
/elementi 1

## SG - SOGGETTO

### SGT - SOGGETTO

SGTI - Identificazione Bambini -

SGTD - Indicazioni sul  
soggetto Quattro bambini in posa su rotaie in ordine decrescente per altezza.

### SGL - TITOLO

SGLT - Titolo proprio NR (recupero pregresso)

SGLL - Titolo parallelo Quattro bambini in posa su rotaie in ordine decrescente per altezza.

SGLA - Titolo attribuito NR (recupero pregresso)

SGLS - Specifiche del titolo del catalogatore

## LC - LOCALIZZAZIONE GEOGRAFICO-AMMINISTRATIVA

**PVC - LOCALIZZAZIONE GEOGRAFICO-AMMINISTRATIVA ATTUALE**

<b>PVCS - Stato</b>	ITALIA
<b>PVCR - Regione</b>	Toscana
<b>PVCP - Provincia</b>	SI
<b>PVCC - Comune</b>	Siena
<b>PVCL - Località</b>	Vignano

**LDC - COLLOCAZIONE SPECIFICA**

<b>LDCT - Tipologia</b>	villa
<b>LDCN - Denominazione attuale</b>	Villa Brandi
<b>LDCU - Indirizzo</b>	Strada di Busseto, 40
<b>LDCM - Denominazione raccolta</b>	Archivio Fotografico Cesare Brandi

**UB - UBICAZIONE E DATI PATRIMONIALI****UBF - UBICAZIONE FOTO**

<b>UBFP - Fondo</b>	Cesare Brandi
---------------------	---------------

**INV - INVENTARIO**

<b>INVN - Numero inventario generale</b>	5863F
<b>INVD - Data inventariazione</b>	2001

**DT - CRONOLOGIA****DTZ - CRONOLOGIA GENERICA**

<b>DTZG - Secolo</b>	XX
----------------------	----

**DTS - CRONOLOGIA SPECIFICA**

<b>DTSI - Da</b>	1930
<b>DTSF - A</b>	1950

**DTM - MOTIVAZIONE CRONOLOGIA**

<b>DTMM - Motivazione</b>	analisi tecnico-formale
---------------------------	-------------------------

**AU - DEFINIZIONE CULTURALE****AUF - AUTORE DELLA FOTOGRAFIA**

<b>AUFN - Nome scelto (persona singola)</b>	Anonimo
<b>AUFA - Dati anagrafici /estremi cronologici</b>	sec. XX
<b>AUFS - Riferimento all'autore</b>	attr.
<b>AUFR - Riferimento all'intervento</b>	fotografo inventore
<b>AUFM - Motivazione dell'attribuzione</b>	n. r. [non rilevabile]

**MT - DATI TECNICI**

<b>MTX - Indicazione di colore</b>	BN
<b>MTC - Materia e tecnica</b>	Gelatina bromuro d'argento/ carta
<b>MIS - MISURE</b>	

MISO - Tipo misure	supporto primario
MISU - Unità di misura	mm.
MISA - Altezza	86
MISL - Larghezza	116

CO - CONSERVAZIONE

STC - STATO DI CONSERVAZIONE	
STCC - Stato di conservazione	mediocre
STCS - Indicazioni specifiche	specchio d'argento

RS - RESTAURI

RST - RESTAURI	
RSTD - Data	2001
RSTS - Situazione	NR (recupero pregresso)
RSTE - Ente responsabile	Soprintendenza PSAE - Siena
RSTN - Nome dell'operatore	Nanni - Photographica snc

DA - DATI ANALITICI

STM - STEMMI/MARCHI/TIMBRI	
STMC - Classe di appartenenza	marchio
STMQ - Qualificazione	commerciale
STMI - Identificazione	Salmoiraghi
STMP - Posizione	verso
STMD - Descrizione	inchiostro nero:" Salmoiraghi/ B5841"

TU - CONDIZIONE GIURIDICA E VINCOLI

CDG - CONDIZIONE GIURIDICA	
CDGG - Indicazione generica	proprietà Stato
CDGS - Indicazione specifica	NR (recupero pregresso)

DO - FONTI E DOCUMENTI DI RIFERIMENTO

FTA - DOCUMENTAZIONE FOTOGRAFICA	
FTAX - Genere	documentazione allegata
FTAP - Tipo	fotografia colore
FTAN - Codice identificativo	5863F

AD - ACCESSO AI DATI

ADS - SPECIFICHE DI ACCESSO AI DATI	
ADSP - Profilo di accesso	1
ADSM - Motivazione	scheda contenente dati liberamente accessibili

CM - COMPILAZIONE

CMP - COMPILAZIONE	
CMPD - Data	2005
CMPN - Nome	Nanni C.
FUR - Funzionario	

<b>responsabile</b>	Mangiavacchi M.
<b>RVM - TRASCRIZIONE PER INFORMATIZZAZIONE</b>	
<b>RVMD - Data</b>	2005
<b>RVMN - Nome</b>	Nanni C.
<b>AGG - AGGIORNAMENTO - REVISIONE</b>	
<b>AGGD - Data</b>	2006
<b>AGGN - Nome</b>	ARTPAST
<b>AGGF - Funzionario responsabile</b>	NR (recupero pregresso)