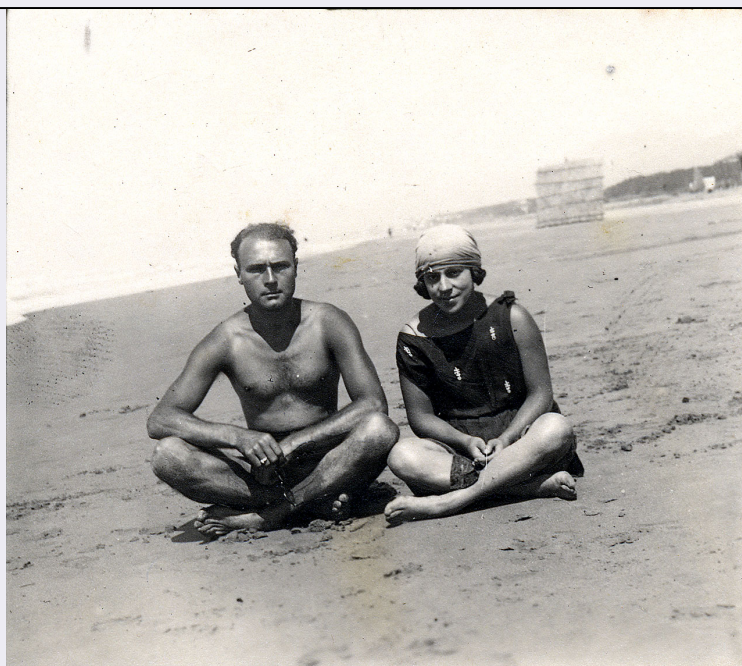


# SCHEDA



## CD - CODICI

TSK - Tipo Scheda F

LIR - Livello ricerca P

### NCT - CODICE UNIVOCO

NCTR - Codice regione 09

NCTN - Numero catalogo generale 00559636

ESC - Ente schedatore S61

ECP - Ente competente S61

## OG - OGGETTO

### OGT - OGGETTO

OGTD - Definizione dell'oggetto positivo

OGTB - Natura biblioteconomica dell'oggetto s

### QNT - QUANTITA'

QNTN - Numero oggetti /elementi 1

## SG - SOGGETTO

### SGT - SOGGETTO

SGTI - Identificazione giovane uomo - giovane donna- mare

SGTD - Indicazioni sul soggetto Istantanea. Un giovane uomo, in costume da bagno ed una giovane donna, con copricapo, seduti a gambe incrociate sulla spiaggia

### SGL - TITOLO

SGLT - Titolo proprio NR (recupero pregresso)

SGLL - Titolo parallelo giovane uomo - giovane donna- mare

SGLA - Titolo attribuito NR (recupero pregresso)

<b>SGLS - Specifiche del titolo</b>	del catalogatore
-------------------------------------	------------------

## **LC - LOCALIZZAZIONE GEOGRAFICO-AMMINISTRATIVA**

### **PVC - LOCALIZZAZIONE GEOGRAFICO-AMMINISTRATIVA ATTUALE**

<b>PVCS - Stato</b>	ITALIA
<b>PVCR - Regione</b>	Toscana
<b>PVCP - Provincia</b>	SI
<b>PVCC - Comune</b>	Siena
<b>PVCL - Località</b>	Vignano

### **LDC - COLLOCAZIONE SPECIFICA**

<b>LDCT - Tipologia</b>	villa
<b>LDCN - Denominazione attuale</b>	Villa Brandi
<b>LDCU - Indirizzo</b>	Strada di Busseto, 40
<b>LDCM - Denominazione raccolta</b>	Archivio Fotografico Cesare Brandi

## **UB - UBICAZIONE E DATI PATRIMONIALI**

### **UBF - UBICAZIONE FOTO**

<b>UBFP - Fondo</b>	Cesare Brandi
---------------------	---------------

### **INV - INVENTARIO**

<b>INVN - Numero inventario generale</b>	5883F
<b>INVD - Data inventariazione</b>	2001

## **LR - LUOGO E DATA DELLA RIPRESA**

<b>LRO - Occasione</b>	[ LU - Viareggio]
------------------------	-------------------

## **DT - CRONOLOGIA**

### **DTZ - CRONOLOGIA GENERICA**

<b>DTZG - Secolo</b>	XX
----------------------	----

### **DTS - CRONOLOGIA SPECIFICA**

<b>DTSI - Da</b>	1921
<b>DTSF - A</b>	1925

### **DTM - MOTIVAZIONE CRONOLOGIA**

<b>DTMM - Motivazione</b>	confronto
<b>DTMS - Specifiche</b>	album fotografico datato

## **AU - DEFINIZIONE CULTURALE**

### **AUF - AUTORE DELLA FOTOGRAFIA**

<b>AUFN - Nome scelto (persona singola)</b>	Anonimo
<b>AUFA - Dati anagrafici /estremi cronologici</b>	sec. XX
<b>AUFS - Riferimento all'autore</b>	attr.
<b>AUFR - Riferimento all'intervento</b>	fotografo inventore
<b>AUFM - Motivazione</b>	

dell'attribuzione	n. r. [non rilevabile]
<b>MT - DATI TECNICI</b>	
MTX - Indicazione di colore	BN
MTC - Materia e tecnica	Gelatina bromuro d'argento/ carta
<b>MIS - MISURE</b>	
MISO - Tipo misure	supporto primario
MISU - Unità di misura	mm.
MISA - Altezza	55
MISL - Larghezza	62
<b>CO - CONSERVAZIONE</b>	
<b>STC - STATO DI CONSERVAZIONE</b>	
STCC - Stato di conservazione	discreto
STCS - Indicazioni specifiche	macchie, sbiadimento
<b>RS - RESTAURI</b>	
<b>RST - RESTAURI</b>	
RSTD - Data	2001
RSTS - Situazione	NR (recupero pregresso)
RSTE - Ente responsabile	Soprintendenza PSAE - Siena
RSTN - Nome dell'operatore	Nanni - Photographica snc
<b>TU - CONDIZIONE GIURIDICA E VINCOLI</b>	
<b>CDG - CONDIZIONE GIURIDICA</b>	
CDGG - Indicazione generica	proprietà Stato
CDGS - Indicazione specifica	NR (recupero pregresso)
<b>DO - FONTI E DOCUMENTI DI RIFERIMENTO</b>	
<b>FTA - DOCUMENTAZIONE FOTOGRAFICA</b>	
FTAX - Genere	documentazione allegata
FTAP - Tipo	fotografia colore
FTAN - Codice identificativo	5883F
<b>AD - ACCESSO AI DATI</b>	
<b>ADS - SPECIFICHE DI ACCESSO AI DATI</b>	
ADSP - Profilo di accesso	1
ADSM - Motivazione	scheda contenente dati liberamente accessibili
<b>CM - COMPILAZIONE</b>	
<b>CMP - COMPILAZIONE</b>	
CMPD - Data	2005
CMPN - Nome	Nanni C.
FUR - Funzionario responsabile	Mangiavacchi M.
<b>RVM - TRASCRIZIONE PER INFORMATIZZAZIONE</b>	
RVMD - Data	2005

<b>RVMN - Nome</b>	Nanni C.
<b>AGG - AGGIORNAMENTO - REVISIONE</b>	
<b>AGGD - Data</b>	2006
<b>AGGN - Nome</b>	ARTPAST
<b>AGGF - Funzionario responsabile</b>	NR (recupero pregresso)