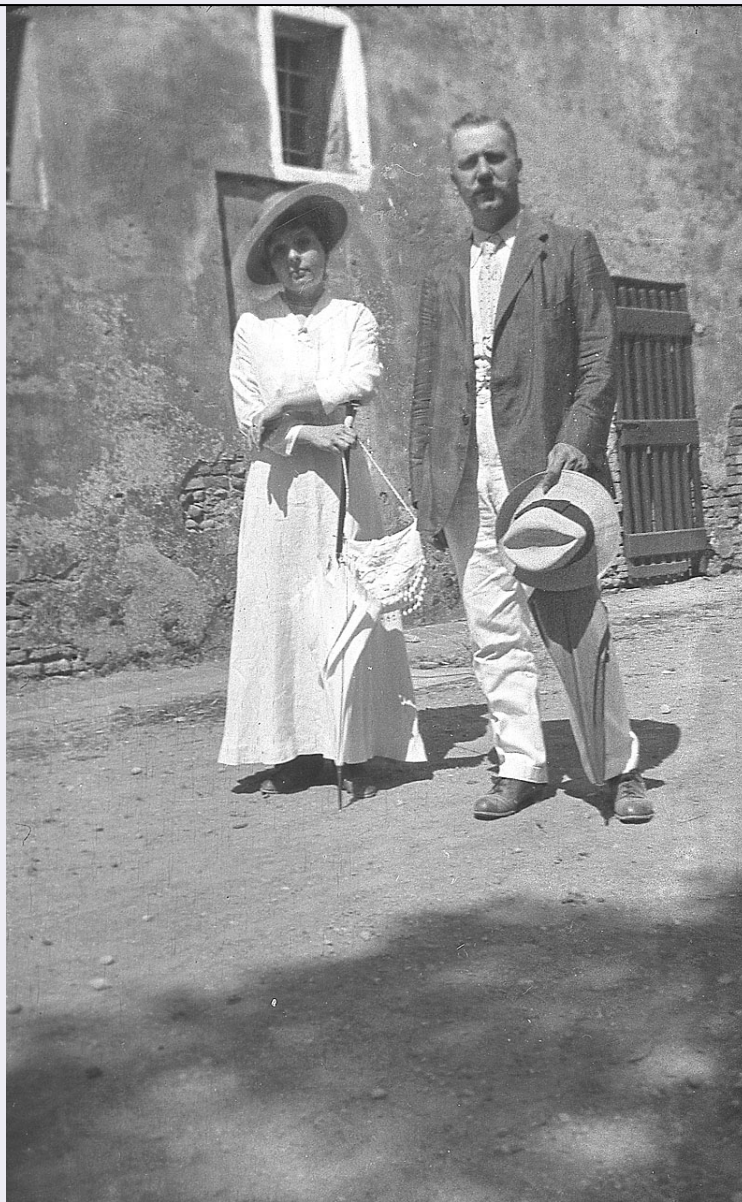


SCHEDA



CD - CODICI

TSK - Tipo Scheda	F
LIR - Livello ricerca	P
NCT - CODICE UNIVOCO	
NCTR - Codice regione	09
NCTN - Numero catalogo generale	00559763
ESC - Ente schedatore	S61
ECP - Ente competente	S61

OG - OGGETTO

OGT - OGGETTO

OGTD - Definizione dell'oggetto	negativo
OGTB - Natura biblioteconomica dell'oggetto	s

QNT - QUANTITA'**QNTN - Numero oggetti /elementi**

1

SG - SOGGETTO**SGT - SOGGETTO****SGTI - Identificazione**

Matini, Nella - Brandi, Camillo

SGTD - Indicazioni sul soggetto

il padre Camillo Brandi con la moglie Nella in posa.

SGL - TITOLO**SGLT - Titolo proprio**

NR (recupero pregresso)

SGLL - Titolo parallelo

il padre Camillo Brandi con la moglie Nella in posa.

SGLA - Titolo attribuito

NR (recupero pregresso)

SGLS - Specifiche del titolo

del catalogatore

LC - LOCALIZZAZIONE GEOGRAFICO-AMMINISTRATIVA**PVC - LOCALIZZAZIONE GEOGRAFICO-AMMINISTRATIVA ATTUALE****PVCS - Stato**

ITALIA

PVCR - Regione

Toscana

PVCP - Provincia

SI

PVCC - Comune

Siena

PVCL - Località

Vignano

LDC - COLLOCAZIONE SPECIFICA**LDCT - Tipologia**

villa

LDCN - Denominazione attuale

Villa Brandi

LDCU - Indirizzo

Strada di Busseto, 40

LDCM - Denominazione raccolta

Archivio Fotografico Cesare Brandi

UB - UBICAZIONE E DATI PATRIMONIALI**UBF - UBICAZIONE FOTO****UBFP - Fondo**

Cesare Brandi

INV - INVENTARIO**INVN - Numero inventario generale**

5651F

INVD - Data inventariazione

2001

LR - LUOGO E DATA DELLA RIPRESA**LRO - Occasione**

[SI, Vignano]

DT - CRONOLOGIA**DTZ - CRONOLOGIA GENERICA****DTZG - Secolo**

XX

DTS - CRONOLOGIA SPECIFICA**DTSI - Da**

1910

DTSF - A

1913

DTM - MOTIVAZIONE CRONOLOGIA**DTMM - Motivazione**

confronto

DTMS - Specifiche	Fotografie presenti nell'album di famiglia datate.
AU - DEFINIZIONE CULTURALE	
AUF - AUTORE DELLA FOTOGRAFIA	
AUFN - Nome scelto (persona singola)	Anonimo
AUFA - Dati anagrafici /estremi cronologici	sec. XX
AUFS - Riferimento all'autore	attr.
AUFR - Riferimento all'intervento	fotografo inventore
AUFM - Motivazione dell'attribuzione	n. r. [non rilevabile]
MT - DATI TECNICI	
MTX - Indicazione di colore	BN
MTC - Materia e tecnica	Gelatina bromuro d'argento/ nitrato
MIS - MISURE	
MISO - Tipo misure	supporto primario
MISU - Unità di misura	mm.
MISA - Altezza	66
MISL - Larghezza	45
CO - CONSERVAZIONE	
STC - STATO DI CONSERVAZIONE	
STCC - Stato di conservazione	mediocre
STCS - Indicazioni specifiche	specchio d'argento, abrasioni, gore, ossidazioni
RS - RESTAURI	
RST - RESTAURI	
RSTD - Data	2001
RSTS - Situazione	NR (recupero pregresso)
RSTE - Ente responsabile	Soprintendenza SPSAE - Siena
RSTN - Nome dell'operatore	Nanni - Photographica
TU - CONDIZIONE GIURIDICA E VINCOLI	
CDG - CONDIZIONE GIURIDICA	
CDGG - Indicazione generica	proprietà Stato
CDGS - Indicazione specifica	NR (recupero pregresso)
DO - FONTI E DOCUMENTI DI RIFERIMENTO	
FTA - DOCUMENTAZIONE FOTOGRAFICA	
FTAX - Genere	documentazione allegata
FTAP - Tipo	fotografia colore
FTAN - Codice identificativo	5651F
AD - ACCESSO AI DATI	

ADS - SPECIFICHE DI ACCESSO AI DATI**ADSP - Profilo di accesso**

1

ADSM - Motivazione

scheda contenente dati liberamente accessibili

CM - COMPILAZIONE**CMP - COMPILAZIONE****CMPD - Data**

2005

CMPN - Nome

Nanni C.

**FUR - Funzionario
responsabile**

Mangiavacchi M.

RVM - TRASCRIZIONE PER INFORMATIZZAZIONE**RVMD - Data**

2005

RVMN - Nome

Nanni C.

AGG - AGGIORNAMENTO - REVISIONE**AGGD - Data**

2006

AGGN - Nome

ARTPAST

**AGGF - Funzionario
responsabile**

NR (recupero pregresso)