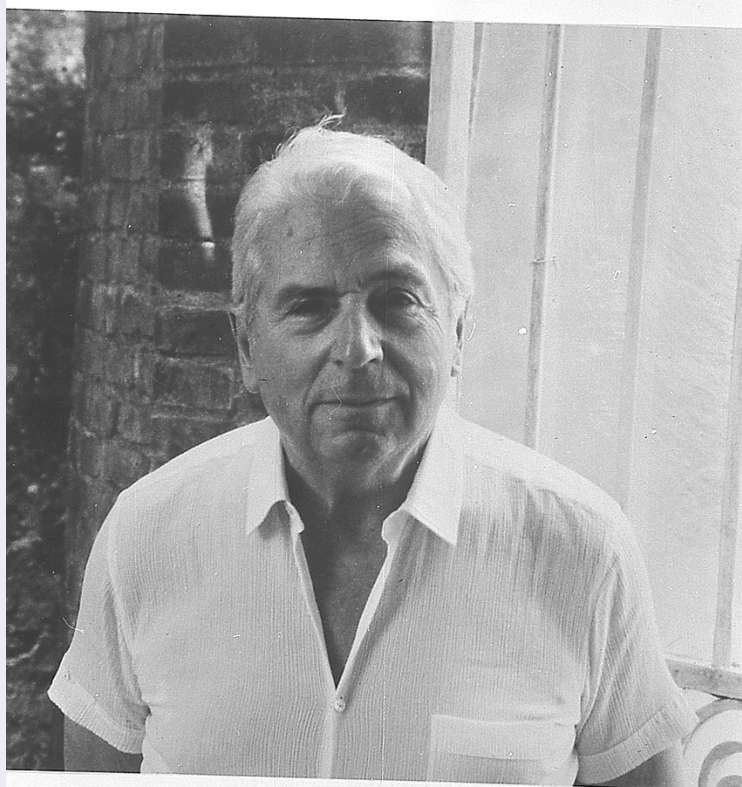


SCHEDA



CD - CODICI

TSK - Tipo Scheda F

LIR - Livello ricerca P

NCT - CODICE UNIVOCO

NCTR - Codice regione 09

**NCTN - Numero catalogo
generale** 00559782

ESC - Ente schedatore S61

ECP - Ente competente S61

OG - OGGETTO

OGT - OGGETTO

**OGTD - Definizione
dell'oggetto** negativo

**OGTB - Natura
biblioteconomica
dell'oggetto** s

QNT - QUANTITA'

QNTN - Numero oggetti

/elementi	1
SG - SOGGETTO	
SGT - SOGGETTO	
SGTI - Identificazione	Brandi, Cesare
SGTD - Indicazioni sul soggetto	Ritratto di Cesare Brandi
SGL - TITOLO	
SGLT - Titolo proprio	NR (recupero pregresso)
SGLL - Titolo parallelo	Ritratto di Cesare Brandi
SGLA - Titolo attribuito	NR (recupero pregresso)
SGLS - Specifiche del titolo	del catalogatore
LC - LOCALIZZAZIONE GEOGRAFICO-AMMINISTRATIVA	
PVC - LOCALIZZAZIONE GEOGRAFICO-AMMINISTRATIVA ATTUALE	
PVCS - Stato	ITALIA
PVCR - Regione	Toscana
PVCP - Provincia	SI
PVCC - Comune	Siena
PVCL - Località	Vignano
LDC - COLLOCAZIONE SPECIFICA	
LDCT - Tipologia	villa
LDCN - Denominazione attuale	Villa Brandi
LDCU - Indirizzo	Strada di Busseto, 40
LDCM - Denominazione raccolta	Archivio Fotografico Cesare Brandi
UB - UBICAZIONE E DATI PATRIMONIALI	
UBF - UBICAZIONE FOTO	
UBFP - Fondo	Cesare Brandi
INV - INVENTARIO	
INVN - Numero inventario generale	5942F
INVD - Data inventariazione	2001
DT - CRONOLOGIA	
DTZ - CRONOLOGIA GENERICA	
DTZG - Secolo	XX
DTS - CRONOLOGIA SPECIFICA	
DTSI - Da	1970
DTSF - A	1980
DTM - MOTIVAZIONE CRONOLOGIA	
DTMM - Motivazione	referimenti biografici
DTMS - Specifiche	Cesare Brandi muore nel 1988.
AU - DEFINIZIONE CULTURALE	
AUF - AUTORE DELLA FOTOGRAFIA	

AUFN - Nome scelto (persona singola)	Anonimo
AUFA - Dati anagrafici /estremi cronologici	sec. XX
AUFS - Riferimento all'autore	attr.
AUFR - Riferimento all'intervento	fotografo inventore
AUFM - Motivazione dell'attribuzione	n. r. [non rilevabile]
MT - DATI TECNICI	
MTX - Indicazione di colore	BN
MTC - Materia e tecnica	Gelatina bromuro d'argento/ acetato
MIS - MISURE	
MISO - Tipo misure	supporto primario
MISU - Unità di misura	mm.
MISA - Altezza	80
MISL - Larghezza	35
CO - CONSERVAZIONE	
STC - STATO DI CONSERVAZIONE	
STCC - Stato di conservazione	discreto
STCS - Indicazioni specifiche	specchio d'argento
RS - RESTAURI	
RST - RESTAURI	
RSTD - Data	2001
RSTS - Situazione	NR (recupero pregresso)
RSTE - Ente responsabile	Soprintendenza SPSAE - Siena
RSTN - Nome dell'operatore	Nanni - Photographica
TU - CONDIZIONE GIURIDICA E VINCOLI	
CDG - CONDIZIONE GIURIDICA	
CDGG - Indicazione generica	proprietà Stato
CDGS - Indicazione specifica	NR (recupero pregresso)
DO - FONTI E DOCUMENTI DI RIFERIMENTO	
FTA - DOCUMENTAZIONE FOTOGRAFICA	
FTAX - Genere	documentazione allegata
FTAP - Tipo	fotografia colore
FTAN - Codice identificativo	5942F
AD - ACCESSO AI DATI	
ADS - SPECIFICHE DI ACCESSO AI DATI	
ADSP - Profilo di accesso	1
ADSM - Motivazione	scheda contenente dati liberamente accessibili

CM - COMPILAZIONE**CMP - COMPILAZIONE****CMPD - Data** 2005**CMPN - Nome** Nanni C.**FUR - Funzionario responsabile** Mangiavacchi M.**RVM - TRASCRIZIONE PER INFORMATIZZAZIONE****RVMD - Data** 2005**RVMN - Nome** Nanni C.**AGG - AGGIORNAMENTO - REVISIONE****AGGD - Data** 2006**AGGN - Nome** ARTPAST**AGGF - Funzionario responsabile** NR (recupero pregresso)