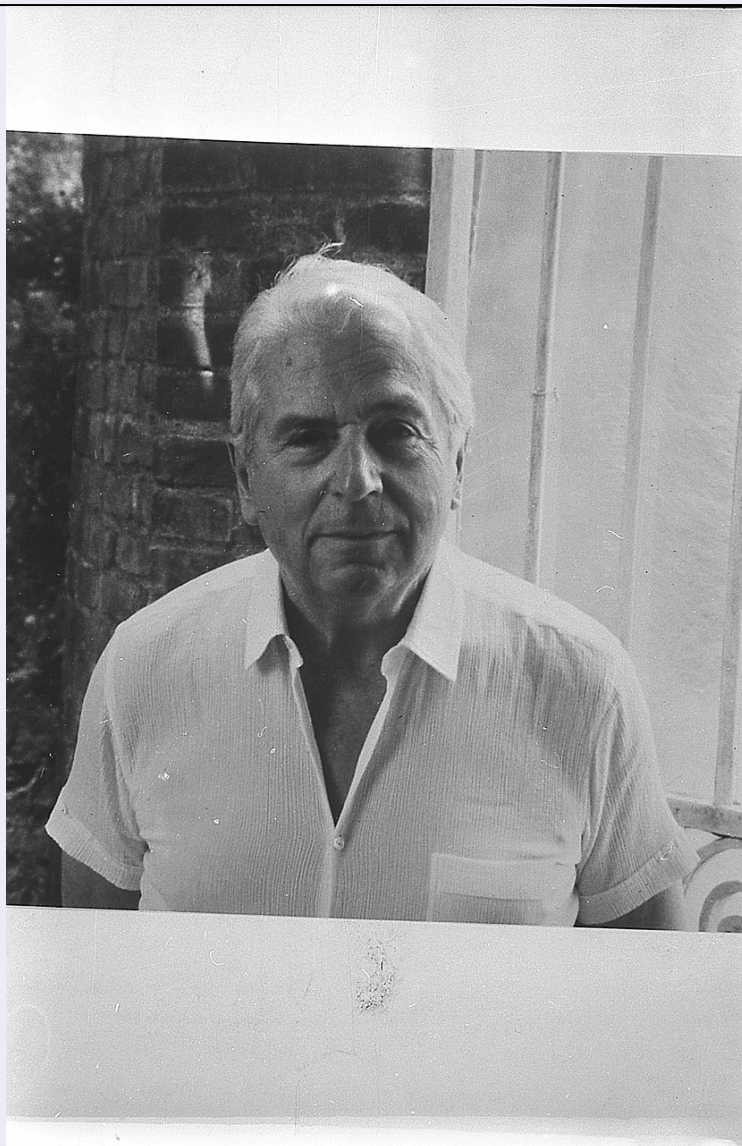


SCHEDA



CD - CODICI

TSK - Tipo Scheda	F
-------------------	---

LIR - Livello ricerca	P
-----------------------	---

NCT - CODICE UNIVOCO

NCTR - Codice regione	09
-----------------------	----

NCTN - Numero catalogo generale	00559783
---------------------------------	----------

ESC - Ente schedatore	S61
-----------------------	-----

ECP - Ente competente	S61
-----------------------	-----

RV - RELAZIONI

ROZ - Altre relazioni	0900559782
-----------------------	------------

OG - OGGETTO

OGT - OGGETTO

OGTD - Definizione dell'oggetto	negativo
---------------------------------	----------

OGTB - Natura biblioteconomica	s
--------------------------------	---

dell'oggetto	
QNT - QUANTITA'	
QNTN - Numero oggetti /elementi	1
SG - SOGGETTO	
SGT - SOGGETTO	
SGTI - Identificazione	Brandi, Cesare
SGTD - Indicazioni sul soggetto	Ritratto di Cesare Brandi.
SGL - TITOLO	
SGLT - Titolo proprio	NR (recupero pregresso)
SGLL - Titolo parallelo	Ritratto di Cesare Brandi.
SGLA - Titolo attribuito	NR (recupero pregresso)
SGLS - Specifiche del titolo	del catalogatore
LC - LOCALIZZAZIONE GEOGRAFICO-AMMINISTRATIVA	
PVC - LOCALIZZAZIONE GEOGRAFICO-AMMINISTRATIVA ATTUALE	
PVCS - Stato	ITALIA
PVCR - Regione	Toscana
PVCP - Provincia	SI
PVCC - Comune	Siena
PVCL - Località	Vignano
LDC - COLLOCAZIONE SPECIFICA	
LDCT - Tipologia	villa
LDCN - Denominazione attuale	Villa Brandi
LDCU - Indirizzo	Strada di Busseto, 40
LDCM - Denominazione raccolta	Archivio Fotografico Cesare Brandi
UB - UBICAZIONE E DATI PATRIMONIALI	
UBF - UBICAZIONE FOTO	
UBFP - Fondo	Cesare Brandi
INV - INVENTARIO	
INVN - Numero inventario generale	5943F
INVD - Data inventariazione	2001
DT - CRONOLOGIA	
DTZ - CRONOLOGIA GENERICA	
DTZG - Secolo	XX
DTS - CRONOLOGIA SPECIFICA	
DTSI - Da	1970
DTSF - A	1980
DTM - MOTIVAZIONE CRONOLOGIA	
DTMM - Motivazione	referimenti biografici
DTMS - Specifiche	Cesare Brandi muore nel 1988.

AU - DEFINIZIONE CULTURALE

AUF - AUTORE DELLA FOTOGRAFIA

AUFN - Nome scelto (persona singola)	Anonimo
AUFA - Dati anagrafici /estremi cronologici	sec. XX
AUFS - Riferimento all'autore	attr.
AUFR - Riferimento all'intervento	fotografo inventore
AUFM - Motivazione dell'attribuzione	n. r. [non rilevabile]

MT - DATI TECNICI

MTX - Indicazione di colore	BN
MTC - Materia e tecnica	Gelatina bromuro d'argento/ acetato
MIS - MISURE	
MISO - Tipo misure	supporto primario
MISU - Unità di misura	mm.
MISA - Altezza	80
MISL - Larghezza	35

CO - CONSERVAZIONE

STC - STATO DI CONSERVAZIONE

STCC - Stato di conservazione	mediocre
STCS - Indicazioni specifiche	specchio d'argento, abrasioni, impronte digitali

RS - RESTAURI

RST - RESTAURI

RSTD - Data	2001
RSTS - Situazione	NR (recupero pregresso)
RSTE - Ente responsabile	Soprintendenza SPSAE - Siena
RSTN - Nome dell'operatore	Nanni - Photographica

DA - DATI ANALITICI

STM - STEMMI/MARCHI/TIMBRI

STMC - Classe di appartenenza	bollo
STMQ - Qualificazione	commerciale
STMI - Identificazione	qualità pellicola
STMP - Posizione	supporto
STMD - Descrizione	"Safety Film"

TU - CONDIZIONE GIURIDICA E VINCOLI

CDG - CONDIZIONE GIURIDICA

CDGG - Indicazione generica	proprietà Stato
CDGS - Indicazione	

specifica	NR (recupero pregresso)
DO - FONTI E DOCUMENTI DI RIFERIMENTO	
FTA - DOCUMENTAZIONE FOTOGRAFICA	
FTAX - Genere	documentazione allegata
FTAP - Tipo	fotografia colore
FTAN - Codice identificativo	5943F
AD - ACCESSO AI DATI	
ADS - SPECIFICHE DI ACCESSO AI DATI	
ADSP - Profilo di accesso	1
ADSM - Motivazione	scheda contenente dati liberamente accessibili
CM - COMPILAZIONE	
CMP - COMPILAZIONE	
CMPD - Data	2005
CMPN - Nome	Nanni C.
FUR - Funzionario responsabile	Mangiavacchi M.
RVM - TRASCRIZIONE PER INFORMATIZZAZIONE	
RVMD - Data	2005
RVMN - Nome	Nanni C.
AGG - AGGIORNAMENTO - REVISIONE	
AGGD - Data	2006
AGGN - Nome	ARTPAST
AGGF - Funzionario responsabile	NR (recupero pregresso)