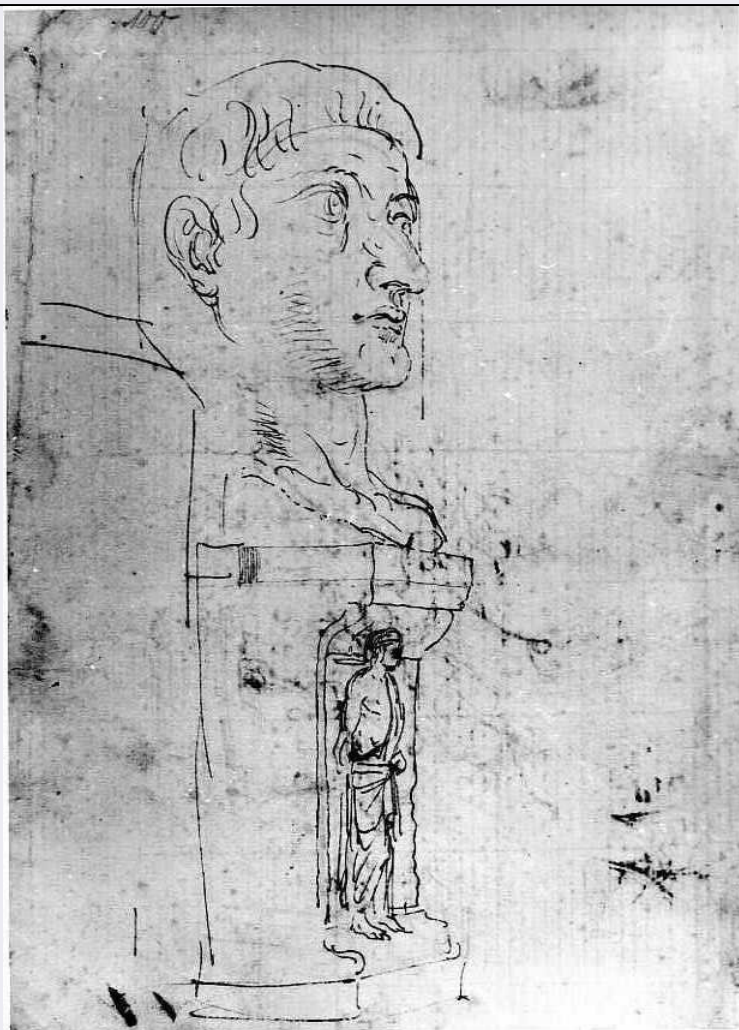


SCHEDA



CD - CODICI

TSK - Tipo scheda D

LIR - Livello ricerca C

NCT - CODICE UNIVOCO

NCTR - Codice regione 15

NCTN - Numero catalogo generale 00052298

NCTS - Suffisso numero catalogo generale A

ESC - Ente schedatore S81

ECP - Ente competente S81

OG - OGGETTO

OGT - OGGETTO

OGTD - Definizione disegno

SGT - SOGGETTO

SGTI - Identificazione testa del Colosso di Costantino

LC - LOCALIZZAZIONE GEOGRAFICO-AMMINISTRATIVA

PVC - LOCALIZZAZIONE GEOGRAFICO-AMMINISTRATIVA ATTUALE

PVCS - Stato Italia

PVCR - Regione	Campania
PVCP - Provincia	CE
PVCC - Comune	Caserta
LDC - COLLOCAZIONE SPECIFICA	
LDCT - Tipologia	reggia
LDCN - Denominazione	Reggia di Caserta
LDCU - Denominazione spazio viabilistico	via Douhet, 2
LDCM - Denominazione raccolta	Museo della Reggia di Caserta
LDCS - Specifiche	Gabinetto dei disegni
UB - UBICAZIONE E DATI PATRIMONIALI	
UBO - Ubicazione originaria	OR
INV - INVENTARIO DI MUSEO O SOPRINTENDENZA	
INVN - Numero	1586
INVD - Data	1977
DT - CRONOLOGIA	
DTZ - CRONOLOGIA GENERICA	
DTZG - Secolo	sec. XVII
DTS - CRONOLOGIA SPECIFICA	
DTSI - Da	1683
DTSF - A	1683
DTM - Motivazione cronologia	bibliografia
AU - DEFINIZIONE CULTURALE	
AUT - AUTORE	
AUTM - Motivazione dell'attribuzione	bibliografia
AUTN - Nome scelto	Van Wittel Gaspar
AUTA - Dati anagrafici	1653/ 1736
AUTH - Sigla per citazione	00000452
MT - DATI TECNICI	
MTC - Materia e tecnica	carta/ sanguigna/ penna/ inchiostro
MIS - MISURE	
MISA - Altezza	355
MISL - Larghezza	479
FIL - Filigrana	Marinelli 5
CO - CONSERVAZIONE	
STC - STATO DI CONSERVAZIONE	
STCC - Stato di conservazione	discreto
STCS - Indicazioni specifiche	Presenza di alcune macchie
RS - RESTAURI	
RST - RESTAURI	

RSTD - Data	1991/ 1992
RSTE - Ente responsabile	SBAAAS CE
RSTN - Nome operatore	Crisostomi P.
RSTR - Ente finanziatore	SBAAAS CE

DA - DATI ANALITICI

DES - DESCRIZIONE

DESO - Indicazioni sull'oggetto	Studio di vaso con pianta di limone e studio di un frutto in primo piano. Sullo sfondo aiuola con vegetazione.
DESI - Codifica Iconclass	NR (recupero pregresso)
DESS - Indicazioni sul soggetto	NR (recupero pregresso)
NSC - Notizie storico-critiche	Sul recto del foglio l'artista studia la testa colossale dell'imperatore Costantino vista nel cortile del Palazzo dei Conservatori sul Campidoglio (Vitzthum,1980), dove è tuttora, ma scorporata dal piedistallo antico qui raffigurato. Il disegno sul verso del foglio fa parte della raccolta di disegni conservata nel Palazzo Reale di Caserta. Recentemente individuata come studio per l'albero di limone, il disegno è stato utilizzato nella versione del 1683 della veduta di Campo Marzio dai Prati di Castello (Roma,coll.Marchese P.Patrizi Montoro), in cui la pianta è posta sulla terrazza in primo piano. La minuzia descrittiva di questo disegno dimostra pienamente la sensibilità dell'artista verso un repertorio "classico" per definizione. Lo schizzo ,dal tratto rapido e spontaneo, si distingue per la purezza della grafica, delicata, limpida e sicura. Il Van Wittel, con la sua attenta prassi esecutiva,ha saputo fissare sul foglio una genuina quanto pronta e dettagliata percezione del reale e a tradurre con grande immediatezza e efficacia dell'osservazione naturale.

TU - CONDIZIONE GIURIDICA E VINCOLI

ACQ - ACQUISIZIONE

ACQT - Tipo acquisizione	donazione
ACQN - Nome	Soprintendente Chierici G.
ACQD - Data acquisizione	1933
ACQL - Luogo acquisizione	NA/ Napoli/ Museo di San Martino

CDG - CONDIZIONE GIURIDICA

CDGG - Indicazione generica	proprietà Stato
CDGS - Indicazione specifica	Ministero per i Beni Culturali e Ambientali/ SBAAAS CE
CDGI - Indirizzo	via Douhet, 2

DO - FONTI E DOCUMENTI DI RIFERIMENTO

FTA - DOCUMENTAZIONE FOTOGRAFICA

FTAX - Genere	documentazione allegata
FTAP - Tipo	fotografia b/n
FTAN - Codice identificativo	AFS81 004996

BIB - BIBLIOGRAFIA

BIBX - Genere	bibliografia di confronto
BIBA - Autore	AA.VV.

BIBD - Anno di edizione	2003
BIBH - Sigla per citazione	00000324
BIBN - V., pp., nn.	pp.20-21
BIBI - V., tavv., figg.	tavv.1-1a
BIB - BIBLIOGRAFIA	
BIBX - Genere	bibliografia specifica
BIBA - Autore	Marinelli C.
BIBD - Anno di edizione	1991
BIBH - Sigla per citazione	00000319
BIBN - V., pp., nn.	p.40,n.5
AD - ACCESSO AI DATI	
ADS - SPECIFICHE DI ACCESSO AI DATI	
ADSP - Profilo di accesso	1
ADSM - Motivazione	scheda contenente dati liberamente accessibili
CM - COMPILAZIONE	
CMP - COMPILAZIONE	
CMPD - Data	1987
CMPN - Nome	Pampalone A.
FUR - Funzionario responsabile	Marinelli C.
FUR - Funzionario responsabile	Romano A.M
RVM - TRASCRIZIONE PER INFORMATIZZAZIONE	
RVMD - Data	2004
RVMN - Nome	Cozzolino M.A.
AGG - AGGIORNAMENTO - REVISIONE	
AGGD - Data	2004
AGGN - Nome	Cozzolino M.A.
AGGF - Funzionario responsabile	NR (recupero pregresso)
AGG - AGGIORNAMENTO - REVISIONE	
AGGD - Data	2005
AGGN - Nome	ARTPAST/ Cozzolino M.
AGGF - Funzionario responsabile	NR (recupero pregresso)