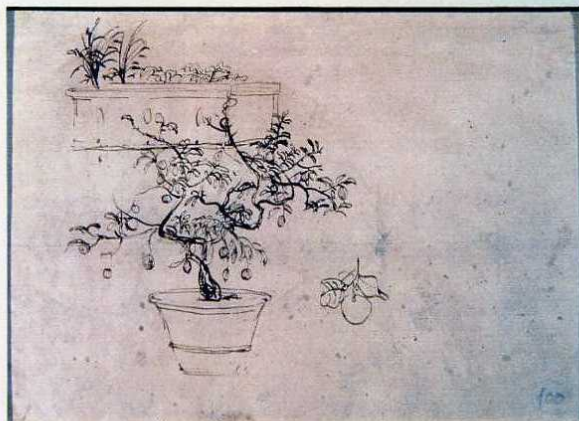


SCHEDA



CD - CODICI

TSK - Tipo scheda D

LIR - Livello ricerca C

NCT - CODICE UNIVOCO

NCTR - Codice regione 15

NCTN - Numero catalogo generale 00052298

NCTS - Suffisso numero catalogo generale B

ESC - Ente schedatore S81

ECP - Ente competente S81

OG - OGGETTO

OGT - OGGETTO

OGTD - Definizione disegno

SGT - SOGGETTO

SGTI - Identificazione albero di limone

LC - LOCALIZZAZIONE GEOGRAFICO-AMMINISTRATIVA

PVC - LOCALIZZAZIONE GEOGRAFICO-AMMINISTRATIVA ATTUALE

PVCS - Stato Italia

PVCR - Regione Campania

PVCP - Provincia CE

PVCC - Comune Caserta

LDC - COLLOCAZIONE SPECIFICA

LDCT - Tipologia reggia

LDCN - Denominazione Reggia di Caserta

LDCU - Denominazione spazio viabilistico via Douhet, 2

LDCM - Denominazione raccolta Museo della Reggia di Caserta

| | |
|---|---|
| LDCS - Specifiche | Gabinetto dei disegni |
| UB - UBICAZIONE E DATI PATRIMONIALI | |
| UBO - Ubicazione originaria | OR |
| INV - INVENTARIO DI MUSEO O SOPRINTENDENZA | |
| INVN - Numero | 1586 |
| INVD - Data | 1977 |
| DT - CRONOLOGIA | |
| DTZ - CRONOLOGIA GENERICA | |
| DTZG - Secolo | sec. XVII |
| DTS - CRONOLOGIA SPECIFICA | |
| DTSI - Da | 1683 |
| DTSF - A | 1683 |
| DTM - Motivazione cronologia | bibliografia |
| AU - DEFINIZIONE CULTURALE | |
| AUT - AUTORE | |
| AUTM - Motivazione dell'attribuzione | bibliografia |
| AUTN - Nome scelto | Van Wittel Gaspar |
| AUTA - Dati anagrafici | 1653/ 1736 |
| AUTH - Sigla per citazione | 00000452 |
| MT - DATI TECNICI | |
| MTC - Materia e tecnica | carta/ sanguigna/ penna/ inchiostro |
| MIS - MISURE | |
| MISA - Altezza | 355 |
| MISL - Larghezza | 479 |
| FIL - Filigrana | Marinelli 5 |
| CO - CONSERVAZIONE | |
| STC - STATO DI CONSERVAZIONE | |
| STCC - Stato di conservazione | discreto |
| STCS - Indicazioni specifiche | Presenza di alcune macchie |
| RS - RESTAURI | |
| RST - RESTAURI | |
| RSTD - Data | 1991/ 1992 |
| RSTE - Ente responsabile | SBAAAS CE |
| RSTN - Nome operatore | Crisostomi P. |
| RSTR - Ente finanziatore | SBAAAS CE |
| DA - DATI ANALITICI | |
| DES - DESCRIZIONE | |
| DESO - Indicazioni sull'oggetto | Con veduta obliqua è tracciato un piedistallo rettangolare, con telamone sulla fronte, sorreggente la testa colossale dell'imperatore Costantino. |
| DESI - Codifica Iconclass | NR (recupero pregresso) |

| | |
|--|--|
| DESS - Indicazioni sul soggetto | NR (recupero pregresso) |
| NSC - Notizie storico-critiche | Sul recto del foglio l'artista studia la testa colossale dell'imperatore Costantino vista nel cortile del Palazzo dei Conservatori sul Campidoglio (Vitzthum,1980), dove è tuttora, ma scorporata dal piedistallo antico qui raffigurato. Il disegno sul verso del foglio fa parte della raccolta di disegni conservata nel Palazzo Reale di Caserta. Recentemente individuata come studio per l'albero di limone, il disegno è stato utilizzato nella versione del 1683 della veduta di Campo Marzio dai Prati di Castello (Roma,coll.Marchese P.Patrizi Montoro), in cui la pianta è posta sulla terrazza in primo piano. La minuzia descrittiva di questo disegno dimostra pienamente la sensibilità dell'artista verso un repertorio "classico" per definizione. Lo schizzo ,dal tratto rapido e spontaneo, si distingue per la purezza della grafica, delicata, limpida e sicura. Il Van Wittel, con la sua attenta prassi esecutiva,ha saputo fissare sul foglio una genuina quanto pronta e dettagliata percezione del reale e a tradurre con grande immediatezza e efficacia dell'osservazione naturale. |

TU - CONDIZIONE GIURIDICA E VINCOLI

ACQ - ACQUISIZIONE

| | |
|----------------------------------|----------------------------------|
| ACQT - Tipo acquisizione | donazione |
| ACQN - Nome | Soprintendente Chierici G. |
| ACQD - Data acquisizione | 1933 |
| ACQL - Luogo acquisizione | NA/ Napoli/ Museo di San Martino |

CDG - CONDIZIONE GIURIDICA

| | |
|-------------------------------------|--|
| CDGG - Indicazione generica | proprietà Stato |
| CDGS - Indicazione specifica | Ministero per i Beni Culturali e Ambientali/ SBAAAS CE |
| CDGI - Indirizzo | via Douhet, 2 |

DO - FONTI E DOCUMENTI DI RIFERIMENTO

FTA - DOCUMENTAZIONE FOTOGRAFICA

| | |
|-------------------------------------|-------------------------|
| FTAX - Genere | documentazione allegata |
| FTAP - Tipo | fotografia colore |
| FTAN - Codice identificativo | AFS81 004997 |

BIB - BIBLIOGRAFIA

| | |
|-----------------------------------|---------------------------|
| BIBX - Genere | bibliografia di confronto |
| BIBA - Autore | Gaspar Wittel |
| BIBD - Anno di edizione | 1980 |
| BIBH - Sigla per citazione | 00000323 |
| BIBN - V., pp., nn. | pp.20-21 |
| BIBI - V., tavv., figg. | tavv.1-1a |

BIB - BIBLIOGRAFIA

| | |
|-----------------------------------|------------------------|
| BIBX - Genere | bibliografia specifica |
| BIBA - Autore | Marinelli C. |
| BIBD - Anno di edizione | 1991 |
| BIBH - Sigla per citazione | 00000319 |

AD - ACCESSO AI DATI**ADS - SPECIFICHE DI ACCESSO AI DATI****ADSP - Profilo di accesso** 1**ADSM - Motivazione** scheda contenente dati liberamente accessibili**CM - COMPILAZIONE****CMP - COMPILAZIONE****CMPD - Data** 1987**CMPN - Nome** Pampalone A.**FUR - Funzionario responsabile** Marinelli C.**FUR - Funzionario responsabile** Romano A.M.**RVM - TRASCRIZIONE PER INFORMATIZZAZIONE****RVMD - Data** 2004**RVMN - Nome** Cozzolino M.A.**AGG - AGGIORNAMENTO - REVISIONE****AGGD - Data** 2004**AGGN - Nome** Cozzolino M.A.**AGGF - Funzionario responsabile** NR (recupero pregresso)**AGG - AGGIORNAMENTO - REVISIONE****AGGD - Data** 2005**AGGN - Nome** ARTPAST/ Cozzolino M.**AGGF - Funzionario responsabile** NR (recupero pregresso)