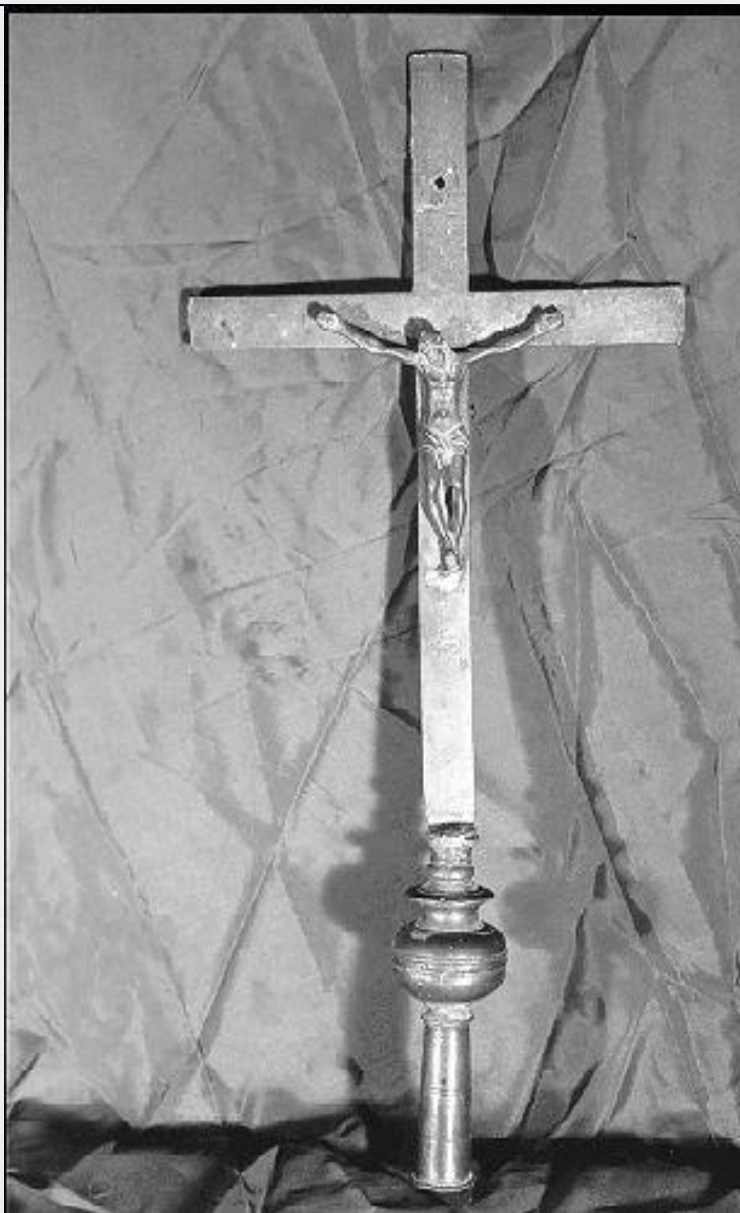


SCHEDA



CD - CODICI

TSK - Tipo scheda D

LIR - Livello ricerca C

NCT - CODICE UNIVOCO

NCTR - Codice regione 15

NCTN - Numero catalogo generale 00052313

NCTS - Suffisso numero catalogo generale B

ESC - Ente schedatore S81

ECP - Ente competente S81

OG - OGGETTO

OGT - OGGETTO

OGTD - Definizione disegno

SGT - SOGGETTO

SGTI - Identificazione studio di un montone

LC - LOCALIZZAZIONE GEOGRAFICO-AMMINISTRATIVA**PVC - LOCALIZZAZIONE GEOGRAFICO-AMMINISTRATIVA ATTUALE**

PVCS - Stato	Italia
PVCR - Regione	Campania
PVCP - Provincia	CE
PVCC - Comune	Caserta

LDC - COLLOCAZIONE SPECIFICA

LDCT - Tipologia	reggia
LDCN - Denominazione	Reggia di Caserta
LDCU - Denominazione spazio viabilistico	via Douhet, 2
LDCM - Denominazione raccolta	Museo della Reggia di Caserta
LDCS - Specifiche	Gabinetto dei disegni

UB - UBICAZIONE E DATI PATRIMONIALI

UBO - Ubicazione originaria	OR
-----------------------------	----

INV - INVENTARIO DI MUSEO O SOPRINTENDENZA

INVN - Numero	1601
INVD - Data	1977

DT - CRONOLOGIA**DTZ - CRONOLOGIA GENERICA**

DTZG - Secolo	sec. XVIII
DTZS - Frazione di secolo	inizio

DTS - CRONOLOGIA SPECIFICA

DTSI - Da	1700
DTSF - A	1710
DTM - Motivazione cronologia	bibliografia

AU - DEFINIZIONE CULTURALE**AUT - AUTORE**

AUTM - Motivazione dell'attribuzione	bibliografia
AUTN - Nome scelto	Van Wittel Gaspar
AUTA - Dati anagrafici	1653/ 1736
AUTH - Sigla per citazione	00000452

MT - DATI TECNICI

MTC - Materia e tecnica	carta/ penna/ inchiostro
-------------------------	--------------------------

MIS - MISURE

MISA - Altezza	403
MISL - Larghezza	286

CO - CONSERVAZIONE**STC - STATO DI CONSERVAZIONE**

STCC - Stato di conservazione	buono
-------------------------------	-------

RS - RESTAURI**RST - RESTAURI**

RSTD - Data	1991/ 1992
RSTE - Ente responsabile	SBAAAS CE
RSTN - Nome operatore	Crisostomi P.
RSTR - Ente finanziatore	SBAAAS CE

DA - DATI ANALITICI**DES - DESCRIZIONE**

DESO - Indicazioni sull'oggetto	Un montone accovacciato di profilo ad un altro visto da dietro in atto di camminare.
--	--

DESI - Codifica Iconclass	NR (recupero pregresso)
----------------------------------	-------------------------

DESS - Indicazioni sul soggetto	NR (recupero pregresso)
--	-------------------------

NSC - Notizie storico-critiche	Il montone sul verso sembra riconoscibile con l'animale accovacciato a ridosso del cespuglio nel dipinto con Firenze dalle cascate, di cui si è detto alla scheda precedente. Il pino sul recto del foglio è stato individuato da Vitzthum (1980) come dettaglio di un altro disegno (Oakly Park, coll. Lord Plymouth) che lo stesso studioso erroneamente aveva già attribuito a Salvator Rosa.
---------------------------------------	--

TU - CONDIZIONE GIURIDICA E VINCOLI**ACQ - ACQUISIZIONE**

ACQT - Tipo acquisizione	donazione
ACQN - Nome	Soprintendente Chierici G.
ACQD - Data acquisizione	1933
ACQL - Luogo acquisizione	NA/ Napoli/ Museo di San Martino

CDG - CONDIZIONE GIURIDICA

CDGG - Indicazione generica	proprietà Stato
CDGS - Indicazione specifica	Ministero per i Beni Culturali e Ambientali/ SBAAAS CE
CDGI - Indirizzo	via Douhet, 2

DO - FONTI E DOCUMENTI DI RIFERIMENTO**FTA - DOCUMENTAZIONE FOTOGRAFICA**

FTAX - Genere	documentazione allegata
FTAP - Tipo	fotografia b/n
FTAN - Codice identificativo	AFS81 005021

BIB - BIBLIOGRAFIA

BIBX - Genere	bibliografia specifica
BIBA - Autore	Briganti G.
BIBD - Anno di edizione	1962
BIBH - Sigla per citazione	00000279
BIBN - V., pp., nn.	p.306, n.135d

BIB - BIBLIOGRAFIA

BIBX - Genere	bibliografia di confronto
BIBA - Autore	Gaspar Wittel

BIBD - Anno di edizione	1980
BIBH - Sigla per citazione	00000323
AD - ACCESSO AI DATI	
ADS - SPECIFICHE DI ACCESSO AI DATI	
ADSP - Profilo di accesso	1
ADSM - Motivazione	scheda contenente dati liberamente accessibili
CM - COMPILAZIONE	
CMP - COMPILAZIONE	
CMPD - Data	1987
CMPN - Nome	Pampalone A.
FUR - Funzionario responsabile	Marinelli C.
FUR - Funzionario responsabile	Romano A.M.
RVM - TRASCRIZIONE PER INFORMATIZZAZIONE	
RVMD - Data	2004
RVMN - Nome	Cozzolino M.A.
AGG - AGGIORNAMENTO - REVISIONE	
AGGD - Data	2004
AGGN - Nome	Cozzolino M.A.
AGGF - Funzionario responsabile	NR (recupero pregresso)
AGG - AGGIORNAMENTO - REVISIONE	
AGGD - Data	2005
AGGN - Nome	ARTPAST/ Cozzolino M.
AGGF - Funzionario responsabile	NR (recupero pregresso)
AN - ANNOTAZIONI	
OSS - Osservazioni	La filigrana non è leggibile.