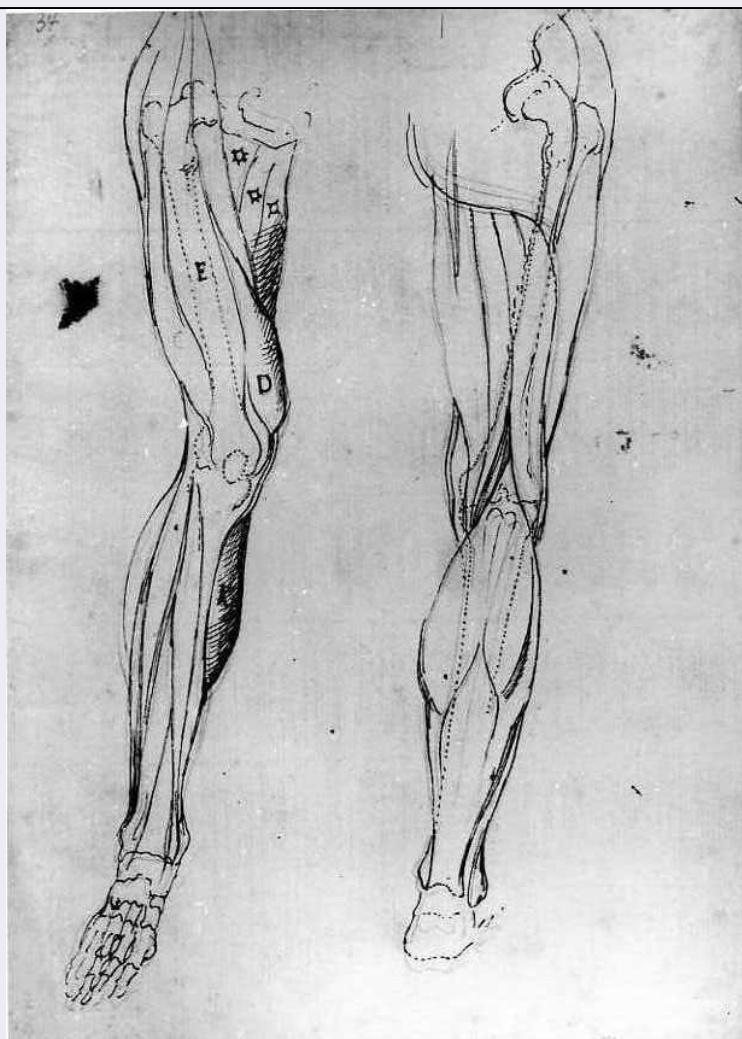


SCHEDA



CD - CODICI

TSK - Tipo scheda D

LIR - Livello ricerca C

NCT - CODICE UNIVOCO

NCTR - Codice regione 15

NCTN - Numero catalogo generale 00052327

NCTS - Suffisso numero catalogo generale A

ESC - Ente schedatore S81

ECP - Ente competente S81

OG - OGGETTO

OGT - OGGETTO

OGTD - Definizione disegno

SGT - SOGGETTO

SGTI - Identificazione studi anatomici di gambe

LC - LOCALIZZAZIONE GEOGRAFICO-AMMINISTRATIVA

PVC - LOCALIZZAZIONE GEOGRAFICO-AMMINISTRATIVA ATTUALE

PVCS - Stato Italia

PVCR - Regione	Campania
PVCP - Provincia	CE
PVCC - Comune	Caserta
LDC - COLLOCAZIONE SPECIFICA	
LDCT - Tipologia	reggia
LDCN - Denominazione	Reggia di Caserta
LDCU - Denominazione spazio viabilistico	via Douhet, 2
LDCM - Denominazione raccolta	Museo della Reggia di Caserta
LDCS - Specifiche	Gabinetto dei disegni
UB - UBICAZIONE E DATI PATRIMONIALI	
UBO - Ubicazione originaria	OR
INV - INVENTARIO DI MUSEO O SOPRINTENDENZA	
INVN - Numero	1615
INVD - Data	1977
DT - CRONOLOGIA	
DTZ - CRONOLOGIA GENERICA	
DTZG - Secolo	sec. XVII
DTZS - Frazione di secolo	ultimo quarto
DTS - CRONOLOGIA SPECIFICA	
DTSI - Da	1675
DTSF - A	1685
DTM - Motivazione cronologia	bibliografia
AU - DEFINIZIONE CULTURALE	
AUT - AUTORE	
AUTM - Motivazione dell'attribuzione	bibliografia
AUTN - Nome scelto	Van Wittel Gaspar
AUTA - Dati anagrafici	1653/ 1736
AUTH - Sigla per citazione	00000452
MT - DATI TECNICI	
MTC - Materia e tecnica	carta/ matita/ penna/ inchiostro/ sanguigna
MIS - MISURE	
MISA - Altezza	226
MISL - Larghezza	161
CO - CONSERVAZIONE	
STC - STATO DI CONSERVAZIONE	
STCC - Stato di conservazione	discreto
STCS - Indicazioni specifiche	Presenza di piccole macchie
RS - RESTAURI	
RST - RESTAURI	

RSTD - Data	1991/ 1992
RSTE - Ente responsabile	SBAAAS CE
RSTN - Nome operatore	Crisostomi P.
RSTR - Ente finanziatore	SBAAAS CE

DA - DATI ANALITICI

DES - DESCRIZIONE

DESO - Indicazioni sull'oggetto	Studio anatomico di gamba destra vista frontalmente e di dietro fino all'attacco del femore in cui sono evidenziate le muscolature e le nervature ossee. Su quella frontale vi sono lettere alfabetiche.
DESI - Codifica Iconclass	NR (recupero pregresso)
DESS - Indicazioni sul soggetto	NR (recupero pregresso)

ISR - ISCRIZIONI

ISRC - Classe di appartenenza	documentaria
ISRS - Tecnica di scrittura	a penna
ISRT - Tipo di caratteri	lettere capitali
ISRP - Posizione	su ossa e muscoli della gamba sinistra
ISRI - Trascrizione	C/D:/E/K

NSC - Notizie storico-critiche

Su ossa e muscoli compaiono lettere segnaletiche. L'interesse scientifico col quale vengono studiati sul recto arti, muscoli e nervature, ha suggerito a Vitzthum (1980) un riscontro con le silografie illustranti il De humani corporis fabrica libri septem, il grande trattato di anatomia di Andrea Vesalio, edito a Basilea nel 1543. Secondo una tradizione del XVIII secolo, i disegni per le illustrazioni furono ritenuti di Tiziano e, nel 1670, col titolo Notomia di Tiziano, l'intagliatore bolognese Domenico Bonaveri pubblicò diciassette tavole "ad utile di chi disegna", come si legge nella dedicatoria del volume (cfr. Muraro e Rosand, 1976). Questa, probabilmente, fu l'edizione nota al Van Wittel che con scrupoloso studio interpretò le tavole anatomiche, la cui serie completa è conservata a Roma nel Gabinetto Nazionale delle Stampe (cfr. Beltrame Quattrocchi, in Cat. Mostra Roma 1976, nn. 129-146).

TU - CONDIZIONE GIURIDICA E VINCOLI

ACQ - ACQUISIZIONE

ACQT - Tipo acquisizione	donazione
ACQN - Nome	Soprintendente Chierici G.
ACQD - Data acquisizione	1933
ACQL - Luogo acquisizione	NA/ Napoli/ Museo di San Martino

CDG - CONDIZIONE GIURIDICA

CDGG - Indicazione generica	proprietà Stato
CDGS - Indicazione specifica	Ministero per i Beni Culturali e Ambientali/ SBAAAS CE
CDGI - Indirizzo	via Douhet, 2

DO - FONTI E DOCUMENTI DI RIFERIMENTO

FTA - DOCUMENTAZIONE FOTOGRAFICA

FTAX - Genere	documentazione allegata
FTAP - Tipo	fotografia b/n
FTAN - Codice identificativo	AFS81 005044
BIB - BIBLIOGRAFIA	
BIBX - Genere	bibliografia di confronto
BIBA - Autore	Gaspar Wittel
BIBD - Anno di edizione	1980
BIBH - Sigla per citazione	00000323
BIBN - V., pp., nn.	p.32
BIBI - V., tavv., figg.	tavv.7-7a
BIB - BIBLIOGRAFIA	
BIBX - Genere	bibliografia specifica
BIBA - Autore	Marinelli C.
BIBD - Anno di edizione	1991
BIBH - Sigla per citazione	00000319
BIBN - V., pp., nn.	p.47-48,n.25
BIB - BIBLIOGRAFIA	
BIBX - Genere	bibliografia di confronto
BIBA - Autore	AA.VV.
BIBD - Anno di edizione	2003
BIBH - Sigla per citazione	00000324
BIBN - V., pp., nn.	p.289,n.25
AD - ACCESSO AI DATI	
ADS - SPECIFICHE DI ACCESSO AI DATI	
ADSP - Profilo di accesso	1
ADSM - Motivazione	scheda contenente dati liberamente accessibili
CM - COMPILAZIONE	
CMP - COMPILAZIONE	
CMPD - Data	1987
CMPN - Nome	Pampalone A.
FUR - Funzionario responsabile	Marinelli C.
FUR - Funzionario responsabile	Romano A.M
RVM - TRASCRIZIONE PER INFORMATIZZAZIONE	
RVMD - Data	2004
RVMN - Nome	Cozzolino M.A.
AGG - AGGIORNAMENTO - REVISIONE	
AGGD - Data	2004
AGGN - Nome	Cozzolino M.A.
AGGF - Funzionario responsabile	NR (recupero pregresso)
AGG - AGGIORNAMENTO - REVISIONE	

AGGD - Data	2005
AGGN - Nome	ARTPAST/ Cozzolino M.
AGGF - Funzionario responsabile	NR (recupero pregresso)