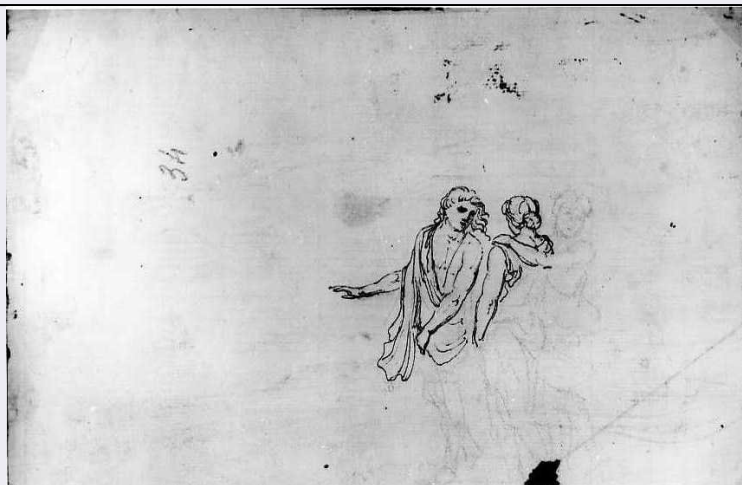


SCHEDA



CD - CODICI

TSK - Tipo scheda	D
LIR - Livello ricerca	C
NCT - CODICE UNIVOCO	
NCTR - Codice regione	15
NCTN - Numero catalogo generale	00052327
NCTS - Suffisso numero catalogo generale	B
ESC - Ente schedatore	S81
ECP - Ente competente	S81

OG - OGGETTO

OGT - OGGETTO	
OGTD - Definizione	disegno
SGT - SOGGETTO	
SGTI - Identificazione	gruppo di figure

LC - LOCALIZZAZIONE GEOGRAFICO-AMMINISTRATIVA

PVC - LOCALIZZAZIONE GEOGRAFICO-AMMINISTRATIVA ATTUALE

PVCS - Stato	Italia
PVCR - Regione	Campania
PVCP - Provincia	CE
PVCC - Comune	Caserta

LDC - COLLOCAZIONE SPECIFICA

LDCT - Tipologia	reggia
LDCN - Denominazione	Reggia di Caserta
LDCU - Denominazione spazio viabilistico	via Douhet, 2
LDCM - Denominazione raccolta	Museo della Reggia di Caserta
LDCS - Specifiche	Gabinetto dei disegni

UB - UBICAZIONE E DATI PATRIMONIALI

UBO - Ubicazione originaria	OR
------------------------------------	----

INV - INVENTARIO DI MUSEO O SOPRINTENDENZA

INVN - Numero	1615
----------------------	------

INVD - Data	1977
--------------------	------

DT - CRONOLOGIA

DTZ - CRONOLOGIA GENERICA

DTZG - Secolo	sec. XVII
----------------------	-----------

DTZS - Frazione di secolo	ultimo quarto
----------------------------------	---------------

DTS - CRONOLOGIA SPECIFICA

DTSI - Da	1675
------------------	------

DTSF - A	1685
-----------------	------

DTM - Motivazione cronologia	bibliografia
-------------------------------------	--------------

AU - DEFINIZIONE CULTURALE

AUT - AUTORE

AUTM - Motivazione dell'attribuzione	bibliografia
---	--------------

AUTN - Nome scelto	Van Wittel Gaspar
---------------------------	-------------------

AUTA - Dati anagrafici	1653/ 1736
-------------------------------	------------

AUTH - Sigla per citazione	00000452
-----------------------------------	----------

MT - DATI TECNICI

MTC - Materia e tecnica	carta/ matita/ penna/ inchiostro/ sanguigna
--------------------------------	---

MIS - MISURE

MISA - Altezza	226
-----------------------	-----

MISL - Larghezza	161
-------------------------	-----

CO - CONSERVAZIONE

STC - STATO DI CONSERVAZIONE

STCC - Stato di conservazione	discreto
--------------------------------------	----------

STCS - Indicazioni specifiche	Presenza di piccole macchie
--------------------------------------	-----------------------------

RS - RESTAURI

RST - RESTAURI

RSTD - Data	1991/ 1992
--------------------	------------

RSTE - Ente responsabile	SBAAAS CE
---------------------------------	-----------

RSTN - Nome operatore	Crisostomi P.
------------------------------	---------------

RSTR - Ente finanziatore	SBAAAS CE
---------------------------------	-----------

DA - DATI ANALITICI

DES - DESCRIZIONE

DESO - Indicazioni sull'oggetto	Una figura femminile appena abbozzata è in atto di abbracciarne un'altra, vista di spalle, che avanza per conversare con una figura maschile frontale coperta in parte da un pannello.
--	--

DESI - Codifica Iconclass	NR (recupero pregresso)
----------------------------------	-------------------------

DESS - Indicazioni sul soggetto	NR (recupero pregresso)
--	-------------------------

NSC - Notizie storico-critiche

Su ossa e muscoli compaiono lettere segnaletiche. L'interesse scientifico col quale vengono studiati sul recto arti, muscoli e nervature, ha suggerito a Vitzthum (1980) un riscontro con le silografie illustranti il De humani corporis fabrica libri septem, il grande trattato di anatomia di Andrea Vesalio, edito a Basilea nel 1543. Secondo una tradizione del XVIII secolo, i disegni per le illustrazioni furono ritenuti di Tiziano e, nel 1670, col titolo Notomia di Tiziano, l'intagliatore bolognese Domenico Bonaveri pubblicò diciassette tavole "ad utile di chi disegna", come si legge nella dedicatoria del volume (cfr. Muraro e Rosand, 1976). Questa, probabilmente, fu l'edizione nota al Van Wittel che con scrupoloso studio interpretò le tavole anatomiche, la cui serie completa è conservata a Roma nel Gabinetto Nazionale delle Stampe (cfr. Beltrame Quattrocchi, in Cat. Mostra Roma 1976, nn. 129-146).

TU - CONDIZIONE GIURIDICA E VINCOLI**ACQ - ACQUISIZIONE**

ACQT - Tipo acquisizione	donazione
ACQN - Nome	Soprintendente Chierici G.
ACQD - Data acquisizione	1933
ACQL - Luogo acquisizione	NA/ Napoli/ Museo di San Martino

CDG - CONDIZIONE GIURIDICA

CDGG - Indicazione generica	proprietà Stato
CDGS - Indicazione specifica	Ministero per i Beni Culturali e Ambientali/ SBAAAS CE
CDGI - Indirizzo	via Douhet, 2

DO - FONTI E DOCUMENTI DI RIFERIMENTO**FTA - DOCUMENTAZIONE FOTOGRAFICA**

FTAX - Genere	documentazione allegata
FTAP - Tipo	fotografia b/n
FTAN - Codice identificativo	AFS81 005045

BIB - BIBLIOGRAFIA

BIBX - Genere	bibliografia di confronto
BIBA - Autore	Gaspar Wittel
BIBD - Anno di edizione	1980
BIBH - Sigla per citazione	00000323
BIBN - V., pp., nn.	p.32
BIBI - V., tavv., figg.	tavv.7-7a

BIB - BIBLIOGRAFIA

BIBX - Genere	bibliografia specifica
BIBA - Autore	Marinelli C.
BIBD - Anno di edizione	1991
BIBH - Sigla per citazione	00000319

BIB - BIBLIOGRAFIA

BIBX - Genere	bibliografia di confronto
BIBA - Autore	AA.VV.

BIBD - Anno di edizione	2003
BIBH - Sigla per citazione	00000324
AD - ACCESSO AI DATI	
ADS - SPECIFICHE DI ACCESSO AI DATI	
ADSP - Profilo di accesso	1
ADSM - Motivazione	scheda contenente dati liberamente accessibili
CM - COMPILAZIONE	
CMP - COMPILAZIONE	
CMPD - Data	1987
CMPN - Nome	Pampalone A.
FUR - Funzionario responsabile	Marinelli C.
FUR - Funzionario responsabile	Romano A.M.
RVM - TRASCRIZIONE PER INFORMATIZZAZIONE	
RVMD - Data	2004
RVMN - Nome	Cozzolino M.A.
AGG - AGGIORNAMENTO - REVISIONE	
AGGD - Data	2004
AGGN - Nome	Cozzolino M.A.
AGGF - Funzionario responsabile	NR (recupero pregresso)
AGG - AGGIORNAMENTO - REVISIONE	
AGGD - Data	2005
AGGN - Nome	ARTPAST/ Cozzolino M.
AGGF - Funzionario responsabile	NR (recupero pregresso)