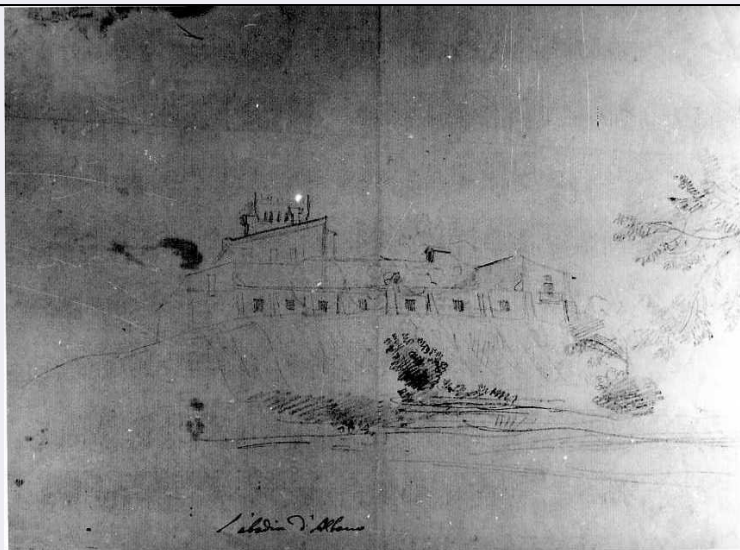


# SCHEDA



## CD - CODICI

TSK - Tipo scheda	D
LIR - Livello ricerca	C
<b>NCT - CODICE UNIVOCO</b>	
NCTR - Codice regione	15
NCTN - Numero catalogo generale	00052335
ESC - Ente schedatore	S81
ECP - Ente competente	S81

## OG - OGGETTO

<b>OGT - OGGETTO</b>	
OGTD - Definizione	disegno

## LC - LOCALIZZAZIONE GEOGRAFICO-AMMINISTRATIVA

### PVC - LOCALIZZAZIONE GEOGRAFICO-AMMINISTRATIVA ATTUALE

PVCS - Stato	Italia
PVCR - Regione	Campania
PVCP - Provincia	CE
PVCC - Comune	Caserta

### LDC - COLLOCAZIONE SPECIFICA

LDCT - Tipologia	reggia
LDCN - Denominazione	Reggia di Caserta
LDCU - Denominazione spazio viabilistico	via Douhet, 2
LDCM - Denominazione raccolta	Museo della Reggia di Caserta
LDCS - Specifiche	Gabinetto dei disegni

## UB - UBICAZIONE E DATI PATRIMONIALI

UBO - Ubicazione originaria	OR
-----------------------------	----

### INV - INVENTARIO DI MUSEO O SOPRINTENDENZA

<b>INVN - Numero</b>	1623
<b>INVD - Data</b>	1977
<b>DT - CRONOLOGIA</b>	
<b>DTZ - CRONOLOGIA GENERICA</b>	
<b>DTZG - Secolo</b>	sec. XVIII
<b>DTS - CRONOLOGIA SPECIFICA</b>	
<b>DTSI - Da</b>	1710
<b>DTSF - A</b>	1710
<b>DTM - Motivazione cronologia</b>	bibliografia
<b>AU - DEFINIZIONE CULTURALE</b>	
<b>AUT - AUTORE</b>	
<b>AUTM - Motivazione dell'attribuzione</b>	bibliografia
<b>AUTN - Nome scelto</b>	Van Wittel Gaspar
<b>AUTA - Dati anagrafici</b>	1653/ 1736
<b>AUTH - Sigla per citazione</b>	00000452
<b>MT - DATI TECNICI</b>	
<b>MTC - Materia e tecnica</b>	carta/ matita
<b>MIS - MISURE</b>	
<b>MISA - Altezza</b>	212
<b>MISL - Larghezza</b>	305
<b>FIL - Filigrana</b>	Marinelli 32
<b>CO - CONSERVAZIONE</b>	
<b>STC - STATO DI CONSERVAZIONE</b>	
<b>STCC - Stato di conservazione</b>	buono
<b>RS - RESTAURI</b>	
<b>RST - RESTAURI</b>	
<b>RSTD - Data</b>	1991/ 1992
<b>RSTE - Ente responsabile</b>	SBAAAS CE
<b>RSTN - Nome operatore</b>	Crisostomi P.
<b>RSTR - Ente finanziatore</b>	SBAAAS CE
<b>DA - DATI ANALITICI</b>	
<b>DES - DESCRIZIONE</b>	
<b>DESO - Indicazioni sull'oggetto</b>	Alcuni alberi in primo piano inquadrano l'esterno di un convento con finestre e contrafforti. Sul lato sinistro la costruzione si alza particolarmente con un soffitto a spiovente dietro il quale si alza una torretta merlata medioevale.
<b>DESI - Codifica Iconclass</b>	NR (recupero pregresso)
<b>DESS - Indicazioni sul soggetto</b>	NR (recupero pregresso)
<b>ISR - ISCRIZIONI</b>	
<b>ISRC - Classe di appartenenza</b>	documentaria

<b>ISRS - Tecnica di scrittura</b>	a penna
<b>ISRT - Tipo di caratteri</b>	corsivo
<b>ISRP - Posizione</b>	lungo il margine inferiore
<b>ISRI - Trascrizione</b>	L' ABADIA DI ALBANO
<b>NSC - Notizie storico-critiche</b>	Una visita compiuta sul luogo da Clemente XI nel 1710 ha ispirato il soggetto di un dipinto a olio conservato a Firenze, Palazzo Pitti, per il quale esiste il disegno preparatorio (Briganti,1966). Unanimamente la critica (cfr.Vitzthum,1980) ha associato alla stessa circostanza l'esecuzione di questo studio di Caserta, con l'esterno del convento, e di quello del Museo di S.Martino a Napoli (inv.1136/1), in cui il complesso è ripreso da un'angolazione opposta. Alla luce di recenti indagini archivistiche, che hanno permesso alla Costamagna (cfr.Cat. Mostra Roma 1990) di proporre per il foglio napoletano una datazione anteriore al 1685, si suggerisce qui di accettare la stessa cronologia; infatti, l'unitarietà dei caratteri stilistici rende i due disegni coevi.

#### **TU - CONDIZIONE GIURIDICA E VINCOLI**

##### **ACQ - ACQUISIZIONE**

<b>ACQT - Tipo acquisizione</b>	donazione
<b>ACQN - Nome</b>	Soprintendente Chierici G.
<b>ACQD - Data acquisizione</b>	1933
<b>ACQL - Luogo acquisizione</b>	NA/ Napoli/ Museo di San Martino

##### **CDG - CONDIZIONE GIURIDICA**

<b>CDGG - Indicazione generica</b>	proprietà Stato
<b>CDGS - Indicazione specifica</b>	Ministero per i Beni Culturali e Ambientali/ SBAAAS CE
<b>CDGI - Indirizzo</b>	via Douhet, 2

#### **DO - FONTI E DOCUMENTI DI RIFERIMENTO**

##### **FTA - DOCUMENTAZIONE FOTOGRAFICA**

<b>FTAX - Genere</b>	documentazione allegata
<b>FTAP - Tipo</b>	fotografia b/n
<b>FTAN - Codice identificativo</b>	AFS81 005055

##### **BIB - BIBLIOGRAFIA**

<b>BIBX - Genere</b>	bibliografia di confronto
<b>BIBA - Autore</b>	Gaspar Wittel
<b>BIBD - Anno di edizione</b>	1980
<b>BIBH - Sigla per citazione</b>	00000323
<b>BIBN - V., pp., nn.</b>	p.90
<b>BIBI - V., tavv., figg.</b>	tav.36

##### **BIB - BIBLIOGRAFIA**

<b>BIBX - Genere</b>	bibliografia specifica
<b>BIBA - Autore</b>	Marinelli C.
<b>BIBD - Anno di edizione</b>	1991
<b>BIBH - Sigla per citazione</b>	00000319
<b>BIBN - V., pp., nn.</b>	p.52,n.39

##### **BIB - BIBLIOGRAFIA**

<b>BIBX - Genere</b>	bibliografia di confronto
<b>BIBA - Autore</b>	AA.VV.
<b>BIBD - Anno di edizione</b>	2003
<b>BIBH - Sigla per citazione</b>	00000324
<b>BIBN - V., pp., nn.</b>	p.296,n.39
<b>AD - ACCESSO AI DATI</b>	
<b>ADS - SPECIFICHE DI ACCESSO AI DATI</b>	
<b>ADSP - Profilo di accesso</b>	1
<b>ADSM - Motivazione</b>	scheda contenente dati liberamente accessibili
<b>CM - COMPILAZIONE</b>	
<b>CMP - COMPILAZIONE</b>	
<b>CMPD - Data</b>	1987
<b>CMPN - Nome</b>	Pampalone A.
<b>FUR - Funzionario responsabile</b>	Marinelli C.
<b>FUR - Funzionario responsabile</b>	Romano A.M
<b>RVM - TRASCRIZIONE PER INFORMATIZZAZIONE</b>	
<b>RVMD - Data</b>	2004
<b>RVMN - Nome</b>	Cozzolino M.A.
<b>AGG - AGGIORNAMENTO - REVISIONE</b>	
<b>AGGD - Data</b>	2004
<b>AGGN - Nome</b>	Cozzolino M.A.
<b>AGGF - Funzionario responsabile</b>	NR (recupero pregresso)
<b>AGG - AGGIORNAMENTO - REVISIONE</b>	
<b>AGGD - Data</b>	2005
<b>AGGN - Nome</b>	ARTPAST/ Cozzolino M.
<b>AGGF - Funzionario responsabile</b>	NR (recupero pregresso)