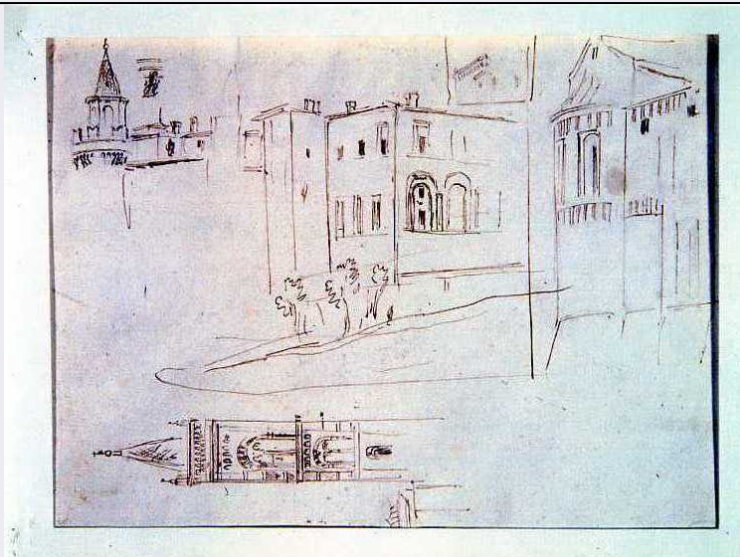


SCHEDA



CD - CODICI

TSK - Tipo scheda D

LIR - Livello ricerca C

NCT - CODICE UNIVOCO

NCTR - Codice regione 15

NCTN - Numero catalogo generale 00052557

ESC - Ente schedatore S81

ECP - Ente competente S81

RV - RELAZIONI

ROZ - Altre relazioni 1500052557

OG - OGGETTO

OGT - OGGETTO

OGTD - Definizione disegno

SGT - SOGGETTO

SGTI - Identificazione studi architettonici

LC - LOCALIZZAZIONE GEOGRAFICO-AMMINISTRATIVA

PVC - LOCALIZZAZIONE GEOGRAFICO-AMMINISTRATIVA ATTUALE

PVCS - Stato Italia

PVCR - Regione Campania

PVCP - Provincia CE

PVCC - Comune Caserta

LDC - COLLOCAZIONE SPECIFICA

LDCT - Tipologia reggia

LDCN - Denominazione Reggia di Caserta

LDCU - Denominazione spazio viabilistico via Douhet, 2

LDCM - Denominazione raccolta Museo della Reggia di Caserta

| | |
|---|---|
| LDCS - Specifiche | Gabinetto dei disegni |
| UB - UBICAZIONE E DATI PATRIMONIALI | |
| UBO - Ubicazione originaria | OR |
| INV - INVENTARIO DI MUSEO O SOPRINTENDENZA | |
| INVN - Numero | 1812 |
| INVD - Data | 1977 |
| DT - CRONOLOGIA | |
| DTZ - CRONOLOGIA GENERICA | |
| DTZG - Secolo | sec. XVIII |
| DTZS - Frazione di secolo | primo quarto |
| DTS - CRONOLOGIA SPECIFICA | |
| DTSI - Da | 1718 |
| DTSF - A | 1719 |
| DTM - Motivazione cronologia | bibliografia |
| AU - DEFINIZIONE CULTURALE | |
| AUT - AUTORE | |
| AUTM - Motivazione dell'attribuzione | bibliografia |
| AUTN - Nome scelto | Vanvitelli Luigi |
| AUTA - Dati anagrafici | 1700/ 1773 |
| AUTH - Sigla per citazione | 00000042 |
| MT - DATI TECNICI | |
| MTC - Materia e tecnica | carta/ penna/ inchiostro/ matita |
| MIS - MISURE | |
| MISA - Altezza | 210 |
| MISL - Larghezza | 282 |
| CO - CONSERVAZIONE | |
| STC - STATO DI CONSERVAZIONE | |
| STCC - Stato di conservazione | buono |
| RS - RESTAURI | |
| RST - RESTAURI | |
| RSTD - Data | 1991/ 1992 |
| RSTE - Ente responsabile | SBAAAS CE |
| RSTN - Nome operatore | Crisostomi P. |
| RSTR - Ente finanziatore | SBAAAS CE |
| DA - DATI ANALITICI | |
| DES - DESCRIZIONE | |
| DESO - Indicazioni sull'oggetto | A destra abside di edificio romanico seguito da caseggiati con strade alberate, torretta con sporti e merlature, campanile cuspidato. In basso di traverso studio di campanile cuspidato a più piani traforati da bifore. |
| DESI - Codifica Iconclass | NR (recupero pregresso) |
| DESS - Indicazioni sul soggetto | NR (recupero pregresso) |

| | |
|---------------------------------------|--|
| NSC - Notizie storico-critiche | Foglio di schizzi architettonici producenti dettagli della città di Lisbona, studiati anche nei fogli inv.1583 e inv.1787, cui si rimanda per le notizie storico critiche. |
|---------------------------------------|--|

TU - CONDIZIONE GIURIDICA E VINCOLI

ACQ - ACQUISIZIONE

| | |
|----------------------------------|----------------------------------|
| ACQT - Tipo acquisizione | donazione |
| ACQN - Nome | Soprintendente Chierici G. |
| ACQD - Data acquisizione | 1933 |
| ACQL - Luogo acquisizione | NA/ Napoli/ Museo di San Martino |

CDG - CONDIZIONE GIURIDICA

| | |
|-------------------------------------|--|
| CDGG - Indicazione generica | proprietà Stato |
| CDGS - Indicazione specifica | Ministero per i Beni Culturali e Ambientali/ SBAAAS CE |
| CDGI - Indirizzo | via Douhet, 2 |

DO - FONTI E DOCUMENTI DI RIFERIMENTO

FTA - DOCUMENTAZIONE FOTOGRAFICA

| | |
|-------------------------------------|-------------------------|
| FTAX - Genere | documentazione allegata |
| FTAP - Tipo | fotografia colore |
| FTAN - Codice identificativo | AFS81 005331 |

BIB - BIBLIOGRAFIA

| | |
|-----------------------------------|---------------------------|
| BIBX - Genere | bibliografia di confronto |
| BIBA - Autore | Gaspar Wittel |
| BIBD - Anno di edizione | 1980 |
| BIBH - Sigla per citazione | 00000323 |
| BIBN - V., pp., nn. | v. IV, pp.41-42 |
| BIBI - V., tavv., figg. | t.v.ff.7 |

BIB - BIBLIOGRAFIA

| | |
|-----------------------------------|------------------------|
| BIBX - Genere | bibliografia specifica |
| BIBA - Autore | Marinelli C. |
| BIBD - Anno di edizione | 1991 |
| BIBH - Sigla per citazione | 00000319 |
| BIBN - V., pp., nn. | p.71, n.84 |

AD - ACCESSO AI DATI

ADS - SPECIFICHE DI ACCESSO AI DATI

| | |
|----------------------------------|--|
| ADSP - Profilo di accesso | 1 |
| ADSM - Motivazione | scheda contenente dati liberamente accessibili |

CM - COMPILAZIONE

CMP - COMPILAZIONE

| | |
|---------------------------------------|--------------|
| CMPD - Data | 1987 |
| CMPN - Nome | Pampalone A. |
| FUR - Funzionario responsabile | Marinelli C. |
| FUR - Funzionario | |

| | |
|---|-------------------------|
| responsabile | Romano A.M |
| RVM - TRASCRIZIONE PER INFORMATIZZAZIONE | |
| RVMD - Data | 2004 |
| RVMN - Nome | Cozzolino M.A. |
| AGG - AGGIORNAMENTO - REVISIONE | |
| AGGD - Data | 2004 |
| AGGN - Nome | Cozzolino M.A. |
| AGGF - Funzionario responsabile | NR (recupero pregresso) |
| AGG - AGGIORNAMENTO - REVISIONE | |
| AGGD - Data | 2005 |
| AGGN - Nome | ARTPAST/ Cozzolino M. |
| AGGF - Funzionario responsabile | NR (recupero pregresso) |