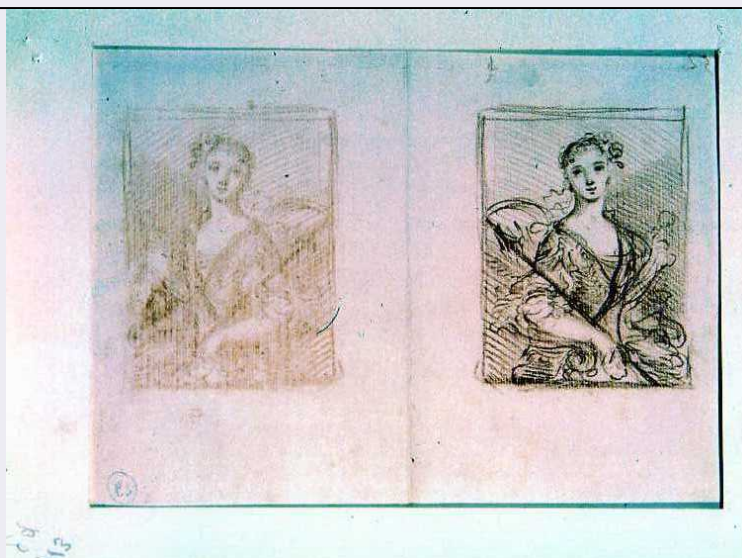


SCHEDA



CD - CODICI

TSK - Tipo scheda	D
LIR - Livello ricerca	C
NCT - CODICE UNIVOCO	
NCTR - Codice regione	15
NCTN - Numero catalogo generale	00052650
ESC - Ente schedatore	S81
ECP - Ente competente	S81

OG - OGGETTO

OGT - OGGETTO	
OGTD - Definizione	disegno
SGT - SOGGETTO	
SGTI - Identificazione	ritratto di donna

LC - LOCALIZZAZIONE GEOGRAFICO-AMMINISTRATIVA

PVC - LOCALIZZAZIONE GEOGRAFICO-AMMINISTRATIVA ATTUALE

PVCS - Stato	Italia
PVCR - Regione	Campania
PVCP - Provincia	CE
PVCC - Comune	Caserta

LDC - COLLOCAZIONE SPECIFICA

LDCT - Tipologia	reggia
LDCN - Denominazione	Reggia di Caserta
LDCU - Denominazione spazio viabilistico	via Douhet, 2
LDCM - Denominazione raccolta	Museo della Reggia di Caserta
LDCS - Specifiche	Gabinetto dei disegni

UB - UBICAZIONE E DATI PATRIMONIALI

UBO - Ubicazione originaria	OR
INV - INVENTARIO DI MUSEO O SOPRINTENDENZA	
INVN - Numero	1913
INVD - Data	1977
DT - CRONOLOGIA	
DTZ - CRONOLOGIA GENERICA	
DTZG - Secolo	sec. XVIII
DTZS - Frazione di secolo	prima metà
DTS - CRONOLOGIA SPECIFICA	
DTSI - Da	1720
DTSF - A	1725
DTM - Motivazione cronologia	bibliografia
AU - DEFINIZIONE CULTURALE	
AUT - AUTORE	
AUTM - Motivazione dell'attribuzione	bibliografia
AUTN - Nome scelto	Vanvitelli Luigi
AUTA - Dati anagrafici	1700/ 1773
AUTH - Sigla per citazione	00000042
MT - DATI TECNICI	
MTC - Materia e tecnica	carta/ sanguigna
MIS - MISURE	
MISA - Altezza	195
MISL - Larghezza	266
FIL - Filigrana	Marinelli 13
CO - CONSERVAZIONE	
STC - STATO DI CONSERVAZIONE	
STCC - Stato di conservazione	buono
RS - RESTAURI	
RST - RESTAURI	
RSTD - Data	1991/ 1992
RSTE - Ente responsabile	SBAAAS CE
RSTN - Nome operatore	Crisostomi P.
RSTR - Ente finanziatore	SBAAAS CE
DA - DATI ANALITICI	
DES - DESCRIZIONE	
DESO - Indicazioni sull'oggetto	Giovane donna ritratta frontalmente a tre quarti con elegante abito e ghirlanda floreale sul capo. Sembra tenere col braccio sinistro un vessillo.
DESI - Codifica Iconclass	NR (recupero pregresso)
DESS - Indicazioni sul soggetto	NR (recupero pregresso)
	Nel decennio 1720-1730 il Vanvitelli collabora con S.Conca nella

NSC - Notizie storico-critiche

traduzione in mosaico dei quadri della basilica di San Pietro (Pane, 1973), mentre con P.L.Ghezzi ed altri partecipa all'illustrazione del Terenzio vaticano (cfr.inv.1809). I riflessi del contatto con i due artisti sono tangibili in questo foglio. L'eleganza del segno traduce un effetto quasi rocaille simile, anche nella risonanza compositiva, alla Dama col cagnolino, coeva opera grafica del Conca a Windsor Castle (Pampalone,1988). L'uso assai singolare della sanguigna assicura uno straordinario valore pittorico, prossimo agli esiti raggiunti da P.L. Ghezzi, con lo stesso mezzo tecnico, nei delicati ritratti su alcuni fogli dei codici ottoboniani latini nella Biblioteca Vaticana. Le sembianze della dama agghindata con un serto floreale alludono, forse, ad un'allegoria della primavera ed introducono una interpretazione di ritratto femminile destinata ad avere successo nella cultura illuminista. Il foglio piegato in due parti ha sovrainpresso l'immagine sulla metà destra della pagina.

TU - CONDIZIONE GIURIDICA E VINCOLI**ACQ - ACQUISIZIONE**

ACQT - Tipo acquisizione	donazione
ACQN - Nome	Soprintendente Chierici G.
ACQD - Data acquisizione	1933
ACQL - Luogo acquisizione	NA/ Napoli/ Museo di San Martino

CDG - CONDIZIONE GIURIDICA

CDGG - Indicazione generica	proprietà Stato
CDGS - Indicazione specifica	Ministero per i Beni Culturali e Ambientali/ SBAAAS CE
CDGI - Indirizzo	via Douhet, 2

DO - FONTI E DOCUMENTI DI RIFERIMENTO**FTA - DOCUMENTAZIONE FOTOGRAFICA**

FTAX - Genere	documentazione allegata
FTAP - Tipo	fotografia colore
FTAN - Codice identificativo	AFS81 005439

BIB - BIBLIOGRAFIA

BIBX - Genere	bibliografia specifica
BIBA - Autore	Marinelli C.
BIBD - Anno di edizione	1991
BIBH - Sigla per citazione	00000319
BIBN - V., pp., nn.	p.75, n.96

AD - ACCESSO AI DATI**ADS - SPECIFICHE DI ACCESSO AI DATI**

ADSP - Profilo di accesso	1
ADSM - Motivazione	scheda contenente dati liberamente accessibili

CM - COMPILAZIONE**CMP - COMPILAZIONE**

CMPD - Data	1987
CM PN - Nome	Pampalone A.

FUR - Funzionario

responsabile	Marinelli C.
FUR - Funzionario responsabile	Romano A.M
RVM - TRASCRIZIONE PER INFORMATIZZAZIONE	
RVMD - Data	2004
RVMN - Nome	Cozzolino M.A.
AGG - AGGIORNAMENTO - REVISIONE	
AGGD - Data	2004
AGGN - Nome	Cozzolino M.A.
AGGF - Funzionario responsabile	NR (recupero pregresso)
AGG - AGGIORNAMENTO - REVISIONE	
AGGD - Data	2005
AGGN - Nome	ARTPAST/ Cozzolino M.
AGGF - Funzionario responsabile	NR (recupero pregresso)