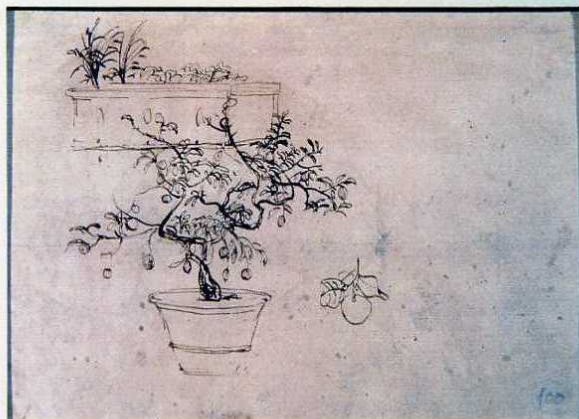


SCHEDA



CD - CODICI

TSK - Tipo scheda D

LIR - Livello ricerca C

NCT - CODICE UNIVOCO

NCTR - Codice regione 15

NCTN - Numero catalogo generale 00052293

NCTS - Suffisso numero catalogo generale B

ESC - Ente schedatore S81

ECP - Ente competente S81

OG - OGGETTO

OGT - OGGETTO

OGTD - Definizione disegno

SGT - SOGGETTO

SGTI - Identificazione pianta di limone

LC - LOCALIZZAZIONE GEOGRAFICO-AMMINISTRATIVA

PVC - LOCALIZZAZIONE GEOGRAFICO-AMMINISTRATIVA ATTUALE

PVCS - Stato Italia

PVCR - Regione Campania

PVCP - Provincia CE

PVCC - Comune Caserta

LDC - COLLOCAZIONE SPECIFICA

LDCT - Tipologia reggia

LDCN - Denominazione Reggia di Caserta

LDCU - Denominazione spazio viabilistico via Douhet, 2

LDCM - Denominazione raccolta Museo della Reggia di Caserta

LDCS - Specifiche	Gabinetto dei disegni
--------------------------	-----------------------

UB - UBICAZIONE E DATI PATRIMONIALI

UBO - Ubicazione originaria	OR
------------------------------------	----

INV - INVENTARIO DI MUSEO O SOPRINTENDENZA

INVN - Numero	1586
----------------------	------

INVD - Data	1977
--------------------	------

DT - CRONOLOGIA

DTZ - CRONOLOGIA GENERICA

DTZG - Secolo	sec. XVII
----------------------	-----------

DTS - CRONOLOGIA SPECIFICA

DTSI - Da	1683
------------------	------

DTSV - Validita'	ca.
-------------------------	-----

DTSF - A	1683
-----------------	------

DTSL - Validita'	ca.
-------------------------	-----

DTM - Motivazione cronologia	bibliografia
-------------------------------------	--------------

AU - DEFINIZIONE CULTURALE

AUT - AUTORE

AUTM - Motivazione dell'attribuzione	bibliografia
---	--------------

AUTN - Nome scelto	Van Wittel Gaspar
---------------------------	-------------------

AUTA - Dati anagrafici	1653/ 1736
-------------------------------	------------

AUTH - Sigla per citazione	00000452
-----------------------------------	----------

MT - DATI TECNICI

MTC - Materia e tecnica	carta/ inchiostro
--------------------------------	-------------------

MIS - MISURE

MISU - Unita'	mm.
----------------------	-----

MISA - Altezza	152
-----------------------	-----

MISL - Larghezza	213
-------------------------	-----

CO - CONSERVAZIONE

STC - STATO DI CONSERVAZIONE

STCC - Stato di conservazione	discreto
--------------------------------------	----------

STCS - Indicazioni specifiche	Qualche macchia d'acqua.
--------------------------------------	--------------------------

DA - DATI ANALITICI

DES - DESCRIZIONE

DESO - Indicazioni sull'oggetto	Disegno.
--	----------

DESI - Codifica Iconclass	NR (recupero pregresso)
----------------------------------	-------------------------

DESS - Indicazioni sul soggetto	Piante: limone. Oggetti: vaso.
--	--------------------------------

Com'è noto, il corpus vanvitelliano di Caserta è composto da un nucleo principale di disegni donato nel 1873 al Museo Nazionale di San Martino dall'abate Angelo Masseangeli. Tra il 1884 e il 1886 il

NSC - Notizie storico-critiche

museo napoletano acquistò altri 149 disegni da Maria de Miranda, incrementando nel 1920 la raccolta con altri acquisti. Nel 1933 l'intero nucleo fu trasferito a Caserta. Il foglio in esame fa parte di una trentina di disegni riferibili al primo periodo romano e relativi a studi dall'antico. In questo caso è raffigurata la testa colossale dell'imperatore Costantino nel palazzo dei Conservatori in Campidoglio (oggi privata dell'antico piedistallo; cfr. Vitzthum 1980). Il verso, invece, presenta una pianta di limone che si ritrova in un dipinto del 1683 raffigurante una Veduta di Campo Marzio dai Prati di Castello (collezione marchesi Patrizi Montoro, Roma).

TU - CONDIZIONE GIURIDICA E VINCOLI**CDG - CONDIZIONE GIURIDICA****CDGG - Indicazione generica**

proprietà Stato

CDGS - Indicazione specifica

Ministero per i Beni Culturali e Ambientali/ SBAAAS CE

CDGI - Indirizzo

via Douhet, 2

DO - FONTI E DOCUMENTI DI RIFERIMENTO**FTA - DOCUMENTAZIONE FOTOGRAFICA****FTAX - Genere**

documentazione allegata

FTAP - Tipo

fotografia colore

FTAN - Codice identificativo

AFS81 004997

BIB - BIBLIOGRAFIA**BIBX - Genere**

bibliografia specifica

BIBA - Autore

Briganti G.

BIBD - Anno di edizione

1962

BIBH - Sigla per citazione

00000279

BIBN - V., pp., nn.

n. 50

AD - ACCESSO AI DATI**ADS - SPECIFICHE DI ACCESSO AI DATI****ADSP - Profilo di accesso**

1

ADSM - Motivazione

scheda contenente dati liberamente accessibili

CM - COMPILAZIONE**CMP - COMPILAZIONE****CMPD - Data**

1987

CMPN - Nome

Pampalone A.

FUR - Funzionario responsabile

Marinelli C.

RVM - TRASCRIZIONE PER INFORMATIZZAZIONE**RVMD - Data**

2003

RVMN - Nome

Speranza F.

AGG - AGGIORNAMENTO - REVISIONE**AGGD - Data**

2003

AGGN - Nome

Speranza F.

AGGF - Funzionario responsabile

NR (recupero pregresso)

AGG - AGGIORNAMENTO - REVISIONE

AGGD - Data	2005
AGGN - Nome	ARTPAST/ Cozzolino M.
AGGF - Funzionario responsabile	NR (recupero pregresso)